

Répartiteur pour capteurs/actionneurs - SACB- 6/3-L-M16-M8 HD - 1197413

Remarque : les données indiquées ici sont tirées du catalogue en ligne. Vous trouverez toutes les informations et données dans la documentation utilisateur. Les conditions générales d'utilisation pour les téléchargements sur Internet sont applicables.
(<http://phoenixcontact.fr/download>)




Répartiteur pour capteurs/actionneurs, application : Standard, type de raccordement: Connecteur femelle M8
Métal, nombre de prises: 6, nombre de pôles: 3, détrompage: A - standard, affectation des prises: simple,
affichage d'état: Oui, pnp; racc. câble multicond.: Raccordement enfichable M16 90°, blindage: non

Avantages

- ✓ Le boîtier scellé et les indices de protection élevés assurent la fiabilité sur le terrain
- ✓ Convivialité : disponibilité accrue des machines grâce au diagnostic rapide et facile



Données commerciales

Unité de conditionnement	1 pc
GTIN	 4 063151 257408
GTIN	4063151257408
Poids par pièce (hors emballage)	0,120 KGM
Numéro du tarif douanier	85444290
Pays d'origine	Allemagne

Caractéristiques techniques

Généralités

Tension de référence	24 V DC
Tension de service maximale U_{max}	30 V DC
Capacité de charge à chaque signal d'E/S	2 A
Intensité max. admissible par prise	2 A
Courant total de référence	6 A
Nombre de pôles	3
Nombre de prises	6
Classe d'inflammabilité selon UL 94	V0
Mode de raccordement capteur/acteur	Connecteur femelle M8

Répartiteur pour capteurs/actionneurs - SACB- 6/3-L-M16-M8 HD - 1197413

Caractéristiques techniques

Généralités

Remarque	IMPORTANT : lors de la pose des câbles, veiller à respecter les rayons de courbure admissibles car une force de courbure excessive met en danger l'indice de protection. Éliminer les contraintes mécaniques existant en amont du connecteur (p. ex. avec des attache-câbles).
	Les emplacements non affectés doivent être obturés avant la mise en service. Vous trouverez des éléments de fermeture adaptés sous « Accessoires ».

Conditions ambiantes

Indice de protection	IP67
Température ambiante (fonctionnement)	-20 °C ... 80 °C

Fonction de diagnostic locale

Diagnostic local	Tension d'alimentation par module LED verte
	Signalisation d'état des E/S LED jaune

Caractéristiques câble multiconducteurs

Type de raccordement	Raccordement enfichable M16
Couple de serrage raccord enfichable câble multiconducteur	1,5 Nm
Couple de serrage emplacement câble pour capteurs / actionneurs	0,2 Nm
Couple de serrage des vis de montage pour fixation du boîtier	0,8 Nm

Type d'isolant

Matériau du boîtier	PBT
Matériau masse de scellement	PUR
Matériau de contact	CuZn
Matériau de surface du contact	Ni/Au
Matériau de porte-contacts	PBT
Matériau contact côté câble multiconducteur	Alliage de Cu
Matériau douille fileté	Alliage de Cu
Matériau surface douille fileté	Nickelé
Matériau du joint torique	FKM

Brochage

Emplacement/pôle = coloris du fil ou raccordement	1 / 4 (A) = P
	2 / 4 (A) = J
	3 / 4 (A) = T
	4 / 4 (A) = S
	5 / 4 (A) = G
	6 / 4 (A) = R
	1-6 / 1 (+ 24 V) = A+M
	1-6 / 3 (0 V) = L+U

Normes et spécifications

Répartiteur pour capteurs/actionneurs - SACB- 6/3-L-M16-M8 HD - 1197413

Caractéristiques techniques

Normes et spécifications

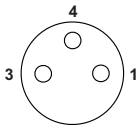
Normes/prescriptions	Connecteur M8 CEI 61076-2-104
----------------------	-------------------------------

Environmental Product Compliance

China RoHS	Période d'utilisation conforme (EFUP) : 50 ans
	La déclaration du fabricant dans l'onglet « Téléchargements » contient des informations détaillées sur les substances dangereuses.

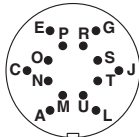
Schémas

Dessin schématique



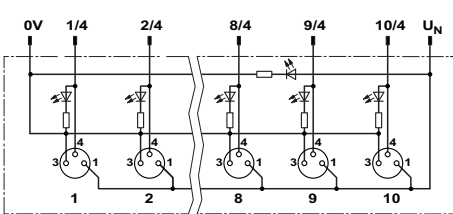
Connecteur femelle, prise M8, 3 pôles

Dessin schématique



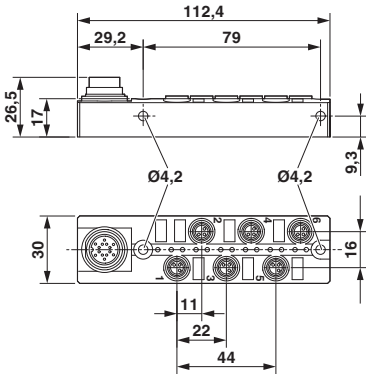
Raccordement enfichable M16 mâle; 14 pôles

Schéma de connexion



Informations supplémentaires dans la section Affectation des raccords

Dessin coté



Classifications

eCl@ss

eCl@ss 10.0.1	27440111
eCl@ss 11.0	27440111
eCl@ss 9.0	27440108

Homologations

Homologations

Répartiteur pour capteurs/actionneurs - SACB- 6/3-L-M16-M8 HD - 1197413




Homologations

Homologations

UL Recognized / cUL Recognized / cULus Recognized

Homologations Ex

Détails des approbations

UL Recognized		http://database.ul.com/cgi-bin/XYV/template/LISEXT/1FRAME/index.htm	E238705
cUL Recognized		http://database.ul.com/cgi-bin/XYV/template/LISEXT/1FRAME/index.htm	E238705
cULus Recognized			

Accessoires

Accessoires

Câble principal préconfectionné

Câble multiconducteur - SAC-10P- 5,0-PUR/M16FR - 1693704



Câble multiconducteur, application : Répartiteur pour capteurs/actionneurs, type de raccordement: Connecteur femelle M8 Métal, nombre de prises: 6, nombre de pôles: 10, affectation des prises: simple, affichage d'état: Non; racc. câble multicond.: Raccordement enfichable M16, PUR/PVC, longueur du câble: 5 m, blindage: non

Câble multiconducteur - SAC-10P-10,0-PUR/M16FR - 1693717



Câble multiconducteur, application : Répartiteur pour capteurs/actionneurs, type de raccordement: Connecteur femelle M8 Métal, nombre de prises: 6, nombre de pôles: 10, affectation des prises: simple, affichage d'état: Non; racc. câble multicond.: Raccordement enfichable M16, PUR/PVC, longueur du câble: 10 m, blindage: non

Répartiteur pour capteurs/actionneurs - SACB- 6/3-L-M16-M8 HD - 1197413

Accessoires

Connecteur - SACC-M16FS-14CON-M - 1500554



Connecteur femelle M16, 14 pôles, à raccordement soudé, configuration libre, droit, pour diamètre de câble 6,0 mm ... 8,0 mm

Connecteur - SACC-M16FR-14CON-M - 1500253



Connecteur femelle M16, 14 pôles, à raccordement soudé, configuration libre, coudé, pour diamètre de câble 6,0 mm ... 8,0 mm

Outil de serrage

Outil - SAC BIT M8-D10 - 1208461



Embout enfichable pour le montage des connecteurs M8 avec écrou moleté et un diamètre moleté de 10 mm, pour emmanchement à six pans de 4 mm

Outil - SACC BIT M8-D12 - 1208474



Embout enfichable pour le montage des connecteurs M8 avec écrou moleté et un diamètre moleté de 12 mm, pour emmanchement à six pans de 4 mm

Outil dynamométrique

Tournevis dynamométrique - TSD 02 SAC - 1208487



Tournevis dynamométrique, couple de serrage pré réglé de 0,2Nm et entraînement hexagonal de 4 mm pour connecteur M8

Repère pour borne imprimé

Répartiteur pour capteurs/actionneurs - SACB- 6/3-L-M16-M8 HD - 1197413

Accessoires

Repères pour blocs de jonction - UCT1U-TM 5 CUS - 8191012



Repères pour blocs de jonction, pour repérage de blocs de jonction des fabricants Weidmüller, Conta Clip et Klemmsan, 72 éléments, support décalé, options de commande : mat, imprimé selon les indications du client, coloris : blanc

Repère pour borne vierge

Repères pour blocs de jonction - UCT1U-TM 5 - 0803204



Matériaux UniCard pour imprimantes à transfert thermique, pour le repérage de blocs de jonction des fabricants Weidmüller, Conta Clip et Klemmsan, 72 éléments, support décalé, repérable avec THERMOMARK CARD et BLUEMARK, coloris : blanc

Vis de fermeture

Vis de fermeture - PROT-M8 - 1682540



Vis de fermeture M8 pour connecteurs femelles M8 non occupés des câbles pour capteurs/actionneurs, boîtiers et connecteurs encastrables