



**Equipement**

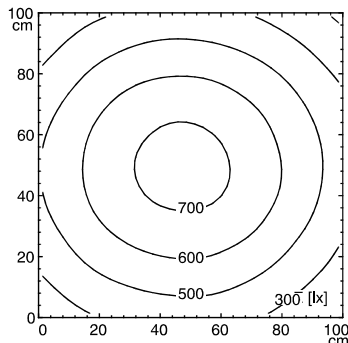
<b>Appareillage</b>	LED
<b>Tension d'alimentation</b>	Classe d'efficience énergétique A+ sans
<b>Puissance absorbée</b>	20-28V; DC
<b>Flux lumineux de l'éclairage</b>	env. 16 W
<b>Efficacité lumineuse du luminaire</b>	env. 1680 lm
<b>Répartition de la lumière</b>	env. 105 lm/W
<b>Température de couleur</b>	direct, diffusion large
<b>Indice de rendu des couleurs (IRC)</b>	blanc neutre , env. 5000 K
<b>Indice de protection</b>	> 80
<b>Classe de protection</b>	IP 67
<b>Mode d'allumage</b>	III
<b>Commande</b>	commutable
<b>Tête du luminaire</b>	externe
<b>Protection des sources</b>	aluminium, anodisé , aluminium anodisé
<b>Poids (net)</b>	diffuseur , transparent
<b>Cordon d'alimentation</b>	env. 0.8 kg
<b>Type de construction</b>	Connecteur
<b>Fixation</b>	Version à poser ou à fixer
<b>Dimension</b>	Equerre-L, Clip
<b>Particularités</b>	A=540 mm
	Angle de diffusion 90°



RSFM 4/0,05 P25-1

**Puissances lumineuses**

distance: 100 cm  
Em: 541 lx  
Emax: 732 lx  
Emin: 326 lx



**répartition de l'intensité lumineuse**

