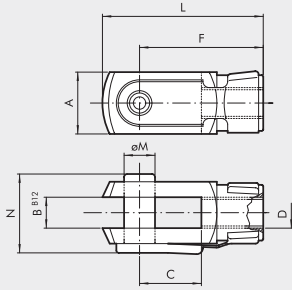


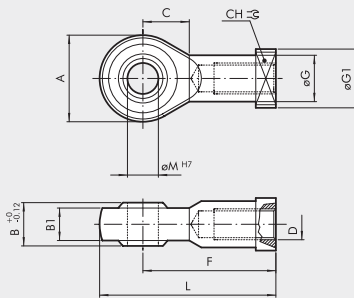
FOURCHES MODELE GK-M



Code	Ø	øM	C	B	A	L	F	D	N	Poids [g]
W0950080020	8	4	8	4	8	21	16	M4	11	8
W0950080020	10	4	8	4	8	21	16	M4	11	8
W0950120020	12	6	12	6	12	31	24	M6	16	20
W0950120020	16	6	12	6	12	31	24	M6	16	20
W0950200020	20	8	16	8	16	42	32	M8	22	48
W0950322020	25	10	20	10	20	52	40	M10x1.25	26	92

Nota: Cdt. unitaire

ROTULES MODELE GA-M

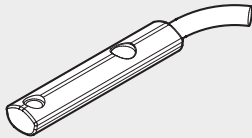


Code	Ø	øM	C	B	B1	A	L	F	D	øG	øG1	CH	Poids [g]
W0950080025	8	5	10	8	6	18	36	27	M4	9	11	9	22
W0950080025	10	5	10	8	6	18	36	27	M4	9	11	9	22
W0950120025	12	6	11	9	6.75	20	40	30	M6	10	13	11	28
W0950120025	16	6	11	9	6.75	20	40	30	M6	10	13	11	28
W0950200025	20	8	13	12	9	24	48	36	M8	12.5	16	14	50
W0950322025	25	10	15	14	10.5	28	57	43	M10x1.25	15	19	17	78

Nota: Cdt. unitaire

ACCESSOIRES POUR VERINS MINIATURES ISO 6432: UNITES DE DETECTION MAGNETIQUE

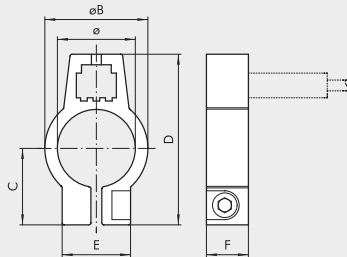
E UNITES DE DETECTION MAGNETIQUE A INSERTION VERTICALE



Code	Désignation
W0952025390	Effet HALL NO, à insertion verticale, câble 2.5 m
W0952225390	Effet HALL NO, à insertion verticale, câble 2.5 m, robotics
W0952029394	Effet HALL NO, à insertion verticale, câble 0.3 m + connecteur M8, robotics
W0952022180	REED NO, à insertion verticale, câble 2.5 m
W0952222180	REED NO, à insertion verticale, câble 2.5 m, robotics
W0952028184	REED NO, à insertion verticale, câble 0.3 m + connecteur M8, robotics
W0952125556	Effet HALL NO, à insertion verticale, câble 2 m, ATEX
W0952025500*	Effet HALL NO, à insertion verticale, HS, câble 2.5 m
W0952029504*	Effet HALL NO, à insertion verticale, HS, câble 0.3 m + connecteur M8
W0952022500*	REED NO, à insertion verticale, HS, câble 2.5 m
W0952128184*	REED NO, à insertion verticale, HS, câble 0.3 m + connecteur M8

* A utiliser lorsque les unités de détection standard ne détectent pas l'anneau magnétique, par exemple à proximité d'une masse métallique. Pour les caractéristiques techniques voir page 1-336. Nota: Conditionnement unitaire

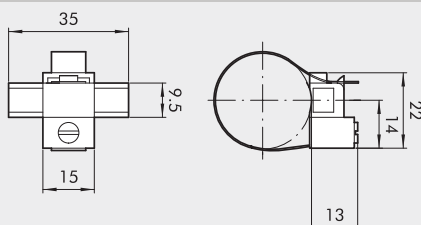
F COLLIERS DE FIXATION MOD. DSW



Code	Ø Vérin	Désignation	Ø	øB	C	D	E	F
W0950000608	8	Collier DSW - 08	9.3	12.3	11	24	12.3	9
W0950000610	10	Collier DSW - 10	11.3	14.3	12	26	12.3	9
W0950000612	12	Collier DSW - 12	13.3	16.3	13	28	12.3	9
W0950000616	16	Collier DSW - 16	17.3	20.3	15.5	32	12.3	9
W0950000620	20	Collier DSW - 20	21.3	24.3	17.5	36	14	9
W0950000625	25	Collier DSW - 25	26.3	29.3	20	41.5	14	9

Nota: Conditionnement unitaire

G COLLIER UNIVERSEL



Code	Ø Vérin	Désignation
W0950001103	8 ÷ 25	Collier universel pour vérins à tube rond

Nota: Conditionnement unitaire

MATIERE

Collier: acier inoxydable
Etrier: technopolymère