

COMMANDE BIMANUELLE DE SECURITE



DISTRIBUTEURS

COMMANDE BIMANUELLE DE SECURITE

La valve à commande bimanuelle génère un signal de sortie, uniquement si deux signaux pneumatiques d'entrée synchronisés sont reçus. Si un signal d'entrée est interrompu, le signal de sortie l'est également. L'application la plus courante consiste en la connexion d'un bouton de commande pour chacune des entrées, et à l'utilisation du signal de sortie, pour le cycle de démarrage pneumatique d'une machine.

- La valve à commande bimanuelle peut être fixée avec des vis traversantes ou sur un rail DIN.
- Le boîtier de commande bimanuelle assemblé comprend la valve à commande bimanuelle, deux boutons poussoirs, et un bouton d'arrêt d'urgence, le tout assemblé dans un élément métallique pouvant être fixé sur un mur ou à plat.
- Le boîtier de commande nu ne dispose que des deux trous de perçage latéraux de Ø22 mm, permettant ainsi la personnalisation des trous de fixation, et du raccordement pneumatique.



CARACTERISTIQUES TECHNIQUES

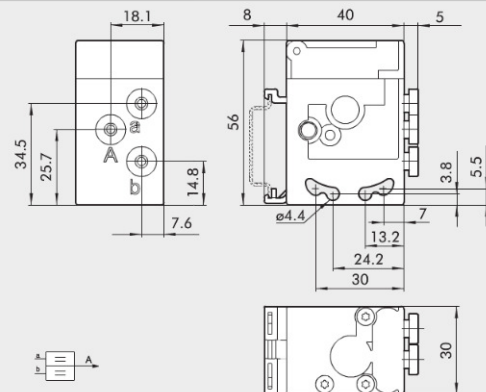
Raccords pneumatiques	mm	Instantanés pour tube Ø 4
Fluide		Air filtré à 50 µm ou mieux, non lubrifié
Version		Valve seule - Boîtier de commande assemblé
Norme		EN574 type IIIA, TÜV en accord avec la directive 2006/42/EC Certifié TÜV-A-MHF/MG/13-05260 (code W3605000001) Certifié Bureau Veritas CV 003-12-2011 (code 0227700000)
Synchronisation, temps maximum entre les deux signaux	s	0.4
Temps de désactivation, avec un tube L = 1000 mm maxi	s	< 0.05
Pilotage		Pneumatique
Retour		Ressort
Pression d'utilisation	bar	2.5 à 8
Température d'utilisation	°C	-10 à +60
Diamètre nominal	mm	2.7
Débit à 6 bar (0.6 Mpa - 87 psi) ΔP 1 bar (0.1MPa -1.45 psi)	NI/min	85
Position de montage		Toutes positions
Compatibilité avec les huiles		Voir Page 6-7 de la documentation technique

VALVE A COMMANDE BIMANUELLE DE SECURITE

Code	Désignation
W3605000001	Valve à commande bimanuelle

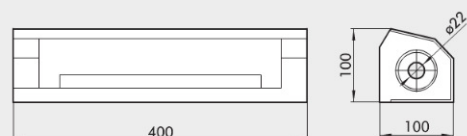
Composants

Corps: technopolymère
Partie interne: laiton et technopolymère
Joints: NBR
Ressort: acier

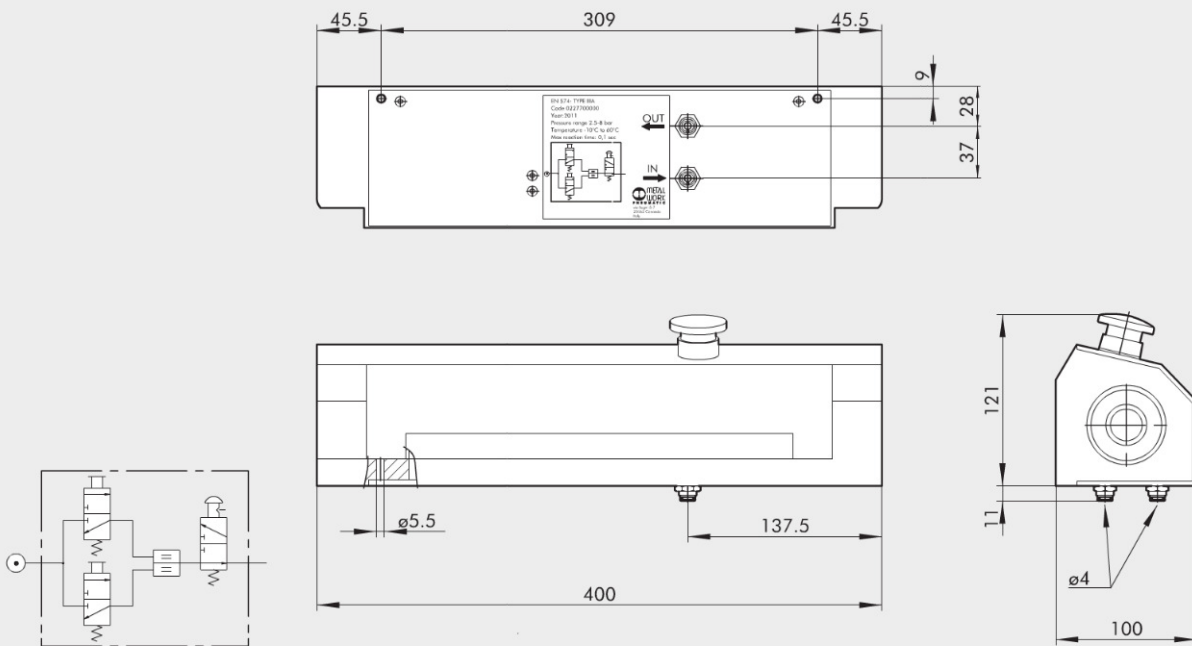


BOITIER DE COMMANDE NU

Code	Désignation
W3120000212	Boîtier de commande nu



BOITIER DE COMMANDE BIMANUELLE ASSEMBLE



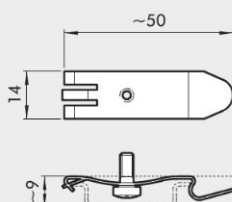
Code	Désignation
0227700000	Boitier de commande bimanuelle assemblé
Composants	
Alliage d'aluminium coulé sous pression et peint	

ELEMENTS PRINCIPAUX

Code	Désignation	Quantité
W3605000001	Valve à commande bimanuelle	1
W0351000011	Bouton-poussoir protégé - pastille noire	2
W0351000014	Coup de poing d'arrêt d'urgence	1
W3501000100	VME1-01 NC Ø 4 pour bouton poussoir	2
W3501001100	VME2-00 NO Ø 4 pour coup de poing	1
0351000050	Adaptateur VME/bouton	3
2L11001	Raccord instantané RL10 Ø 4	2

ACCESSOIRES

ADAPTATEUR RAIL DIN (EN50022)



Code	Désignation
0227300600	Adaptateur rail DIN

Conditionnement unitaire