

Boîtiers - HC-STA-D07-SHOWS-1STP11-EL-AL - 1419233


Remarque : les données indiquées ici sont tirées du catalogue en ligne. Vous trouverez toutes les informations et données dans la documentation utilisateur. Les conditions générales d'utilisation pour les téléchargements sur Internet sont applicables.
(<http://phoenixcontact.fr/download>)



Embase en saillie D7, pour étrier longitudinal, Matériau: Aluminium coulé sous pression, résistant à l'eau de mer, Nombre de sorties: 1, latérale, Hauteur: 25,5 mm, Presse-étoupe: sans, Manchons: oui, 1x Pg11, Standard, Fond ouvert

RoHS

Données commerciales

Unité de conditionnement	1 STK
GTIN	 4 055626 159850
GTIN	4055626159850
Poids par pièce (hors emballage)	0,036 kg
Numéro du tarif douanier	85389099
Pays d'origine	Chine

Caractéristiques techniques

Cotes

Hauteur	25,5 mm
Largeur	38 mm
Longueur	24,2 mm

Conditions d'environnement

Type de protection du boîtier (IP)	IP66
	IP67
Type de protection du boîtier (NEMA)	4X (UL 50)
Température ambiante (fonctionnement)	-40 °C ... 125 °C

Généralités

Remarque	pour éléments de contact HC-A03, A04, D07, D08, Q02, Q03, Q04, Q05, Q07, Q12
Taille	D7
Type de boîtier	Embase en saillie
Mode de verrouillage	pour étrier longitudinal

Boîtiers - HC-STA-D07-SHOWS-1STP11-EL-AL - 1419233

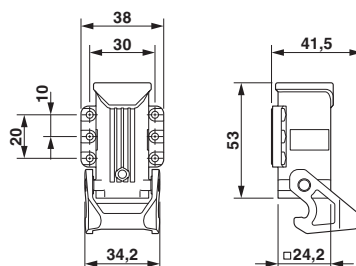
Caractéristiques techniques

Généralités

Nombre de sorties de câble	1
Sortie du câble	latérale
Raccordement vissé	sans
Type de presse-étoupe	1x Pg11
Matériau du boîtier	Aluminium coulé sous pression, résistant à l'eau de mer
Matériau de surface du boîtier	non revêtu

Schémas

Dessin coté



Classifications

eCl@ss

eCl@ss 5.1	27260701
eCl@ss 8.0	27440202
eCl@ss 9.0	27440202

ETIM

ETIM 5.0	EC000437
ETIM 6.0	EC000437

UNSPSC

UNSPSC 13.2	31261501
-------------	----------