

83160 Standard 831600 Ref Sur commande



- Calibres nominaux jusqu'à 16 A / 250 VAC
- Contacts autonettoyants
- Entre contact 3mm pour type 83 160 6
- Fort pouvoir de coupure en DC pour type 83 160 6 SP 3697
- Choix d'accessoires de manœuvre
- Homologations NF - UL (sauf 83 160 6 SP 3697)

Références

	Type	Fonction	Connexions
SUR COMMANDE	Standard 831600	C (contacteur)	W2 - W3 - W6 - X1 *

Caractéristiques

Caractéristiques électriques

Calibre nominal / 250 VAC (A)	16
Calibre thermique / 250 VAC (A)	20
Calibre nominal / 250 VDC (A)	-
Calibre thermique / 250 VDC (A)	-

Caractéristiques mécaniques

Force de commande maximum (N)	4
Force de relâchement minimum (N)	1,5
Force de course totale maximum (N)	6,5
Force admissible en fin de course maximum (N)	20
Position de repos maximum (mm)	15,6
Position d'action (mm)	14,8 ±0,3
Course différentielle maximum (mm)	0,3
Course résiduelle aller minimum CRA (mm)	1,3
Température ambiante d'utilisation (°C)	-20 → +125
Durabilité mécanique pour 2/3 CRA (cycles)	10 ⁷
Entre-contacts (mm)	1,2
Masse (g)	6,7

Commentaires

* X1 pour 831606 et 831606 SP 3697 : nous consulter

Caractéristiques complémentaires

Composants

Matière

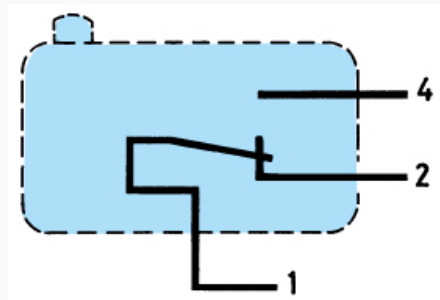
- Boîtier : 83 160 0, 3, 4 et 6 polyamide UL94VO.
- Contacts : argent nickel

Levier

- acier inox
- galet polyamide

Homologations : NF

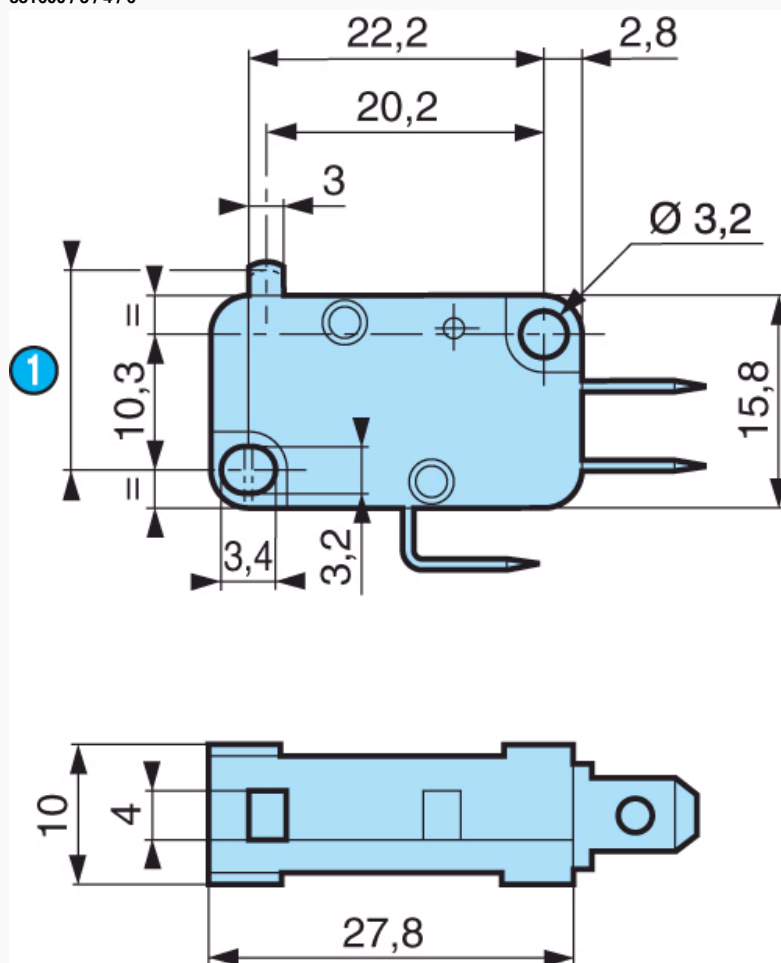
Principe



Encombrement (mm)

Produit

831600 / 3 / 4 / 6

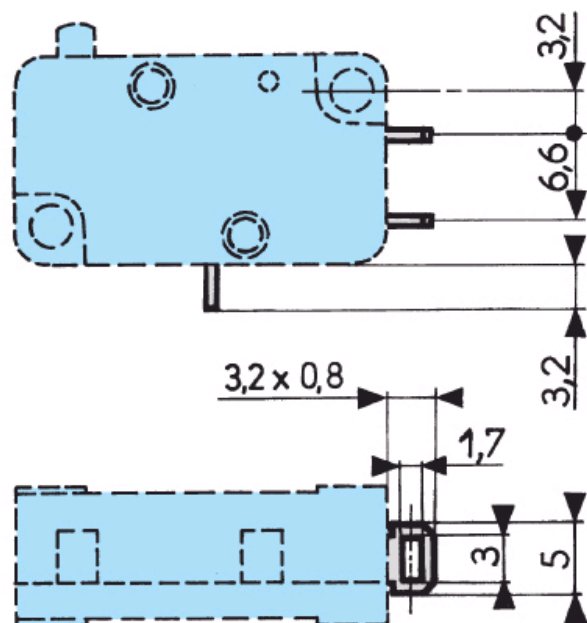


N°	Légende
①	PFC = 13,2 max.

Encombrement (mm)

Connexions

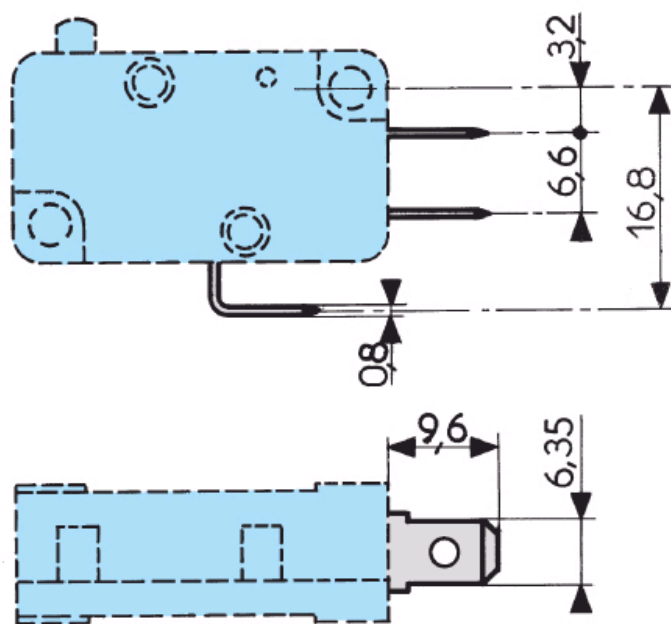
W2 à souder



Encombrement (mm)

Connexions

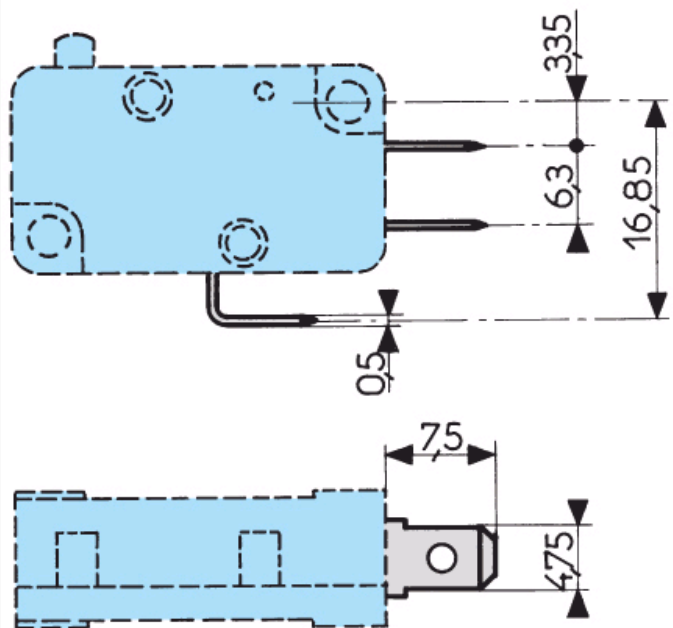
W3 pour clips 6,35 mm



Encombrement (mm)

Connexions

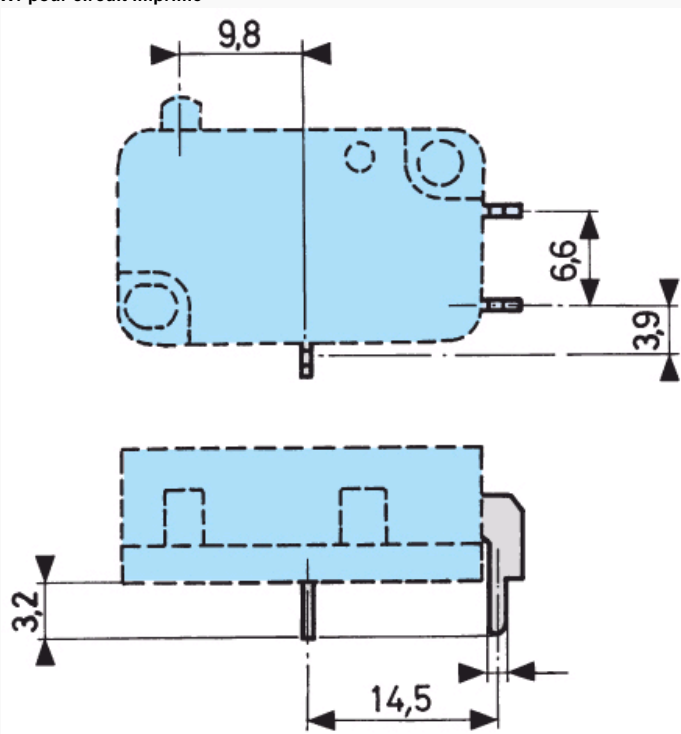
W6 pour clips 4,75 mm



Encombrement (mm)

Connexions

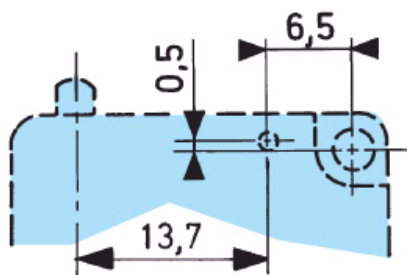
X1 pour circuit imprimé



Encombrement (mm)

Levier position d'ancrage

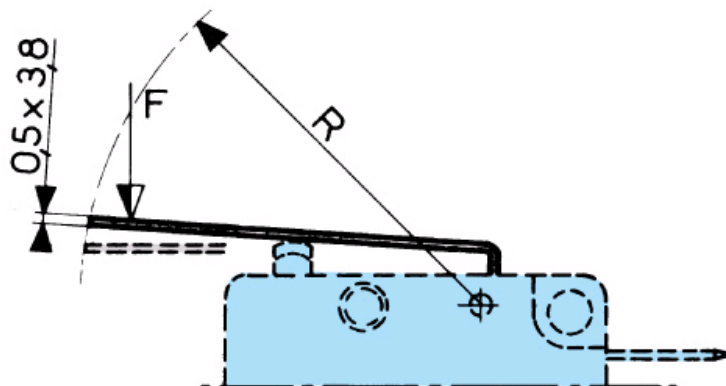
Position d'ancrage



Encombrement (mm)

Accessoires de manoeuvre

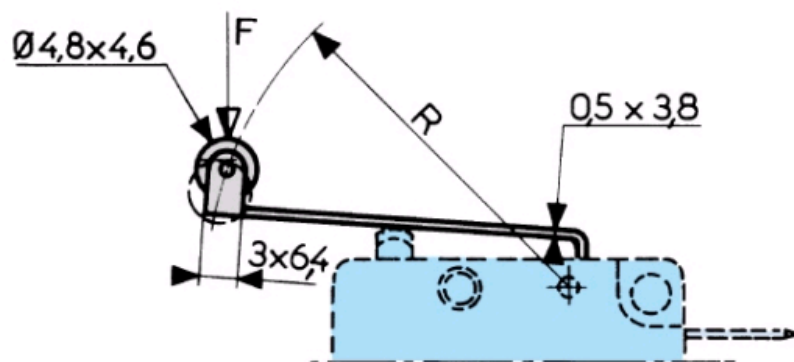
153 AX



Encombrement (mm)

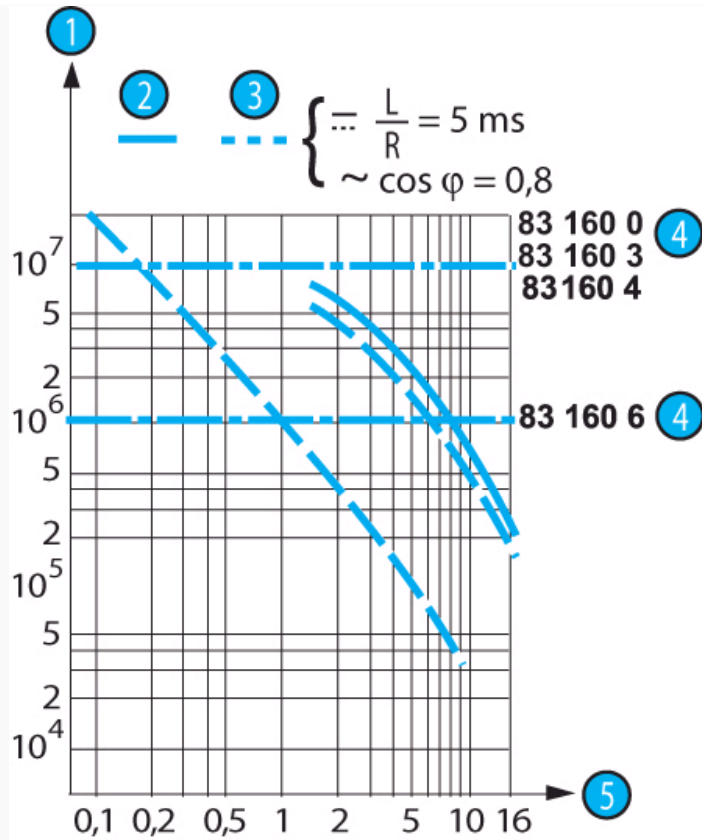
Accessoires de manoeuvre

153 EX



Courbes

Courbe d'emploi pour types 831600 / 3 / 4 / 6



831606 SP 3697 sous 250 V 1 A L/R 5 ms = 15000 cycles sous 130 V 2,6 A L/R 5 ms = 15000 cycles

N°	Légende
1	Nombre de cycles
2	Circuit résistant
3	Circuit selfique
4	Limite d'endurance mécanique
5	Intensité en Ampères

Branchement

Accessoires de manoeuvre et de montage

Références accessoires de manoeuvre standards	70 545 0 / 153 A R29,7	70 545 0 / 153 E R15,8	70 545 0 / 153 E R28,7	
Leviers	Plat 153 AX R29,7	A galet 153 EX R15,8	A galet 153 EX R28,7	
Position d'action	mm	mm	mm	
Force de commande maximum	N	N	N	
Force de relâchement minimum	N	N	N	
Course d'approche maximum	mm	mm	mm	
Course différentielle maximum	mm	mm	mm	
Course totale maximum	mm	mm	mm	
	83 1600 83 1603 83 1606	83 1600 83 1603 83 1606	83 1600 83 1603 83 1606	
	15,3 ^{ab5} 15,3 ^{ab5} 14,4 ^{ab5}	20,5 ^{ab5} 20,5 ^{ab5} 20,3 ^{ab5}	20,5 ^{ab5} 20,5 ^{ab5} 19,6 ^{ab5}	
	2 1 2,6	4 2 5	2 1 2,6	
	0,4 0,25 0,3	1 0,55 0,75	0,4 0,25 0,3	
	2,5 2,5 3,1	1,2 1,2 1,4	2,5 2,5 3,1	
	0,6 0,8 1,5	0,3 0,4 0,7	0,6 0,8 1,5	
	2,3 2,3 2,3	2,3 2,3 2,3	4,6 4,6 4,6	
Bipolaire 153 A2** R15,9	A galet simulé 153 F** R24,3	A poussoir télescopique 153L** (température d'emploi 125°C maxi)	Flexible à galet 153 B**	153 V**

** Nous consulter.

Autres informations

Montage - Actionnement

Voir notions techniques de base

Sauf exceptions, les caractéristiques indiquées font tout ou partie de la gamme de produit sélectionné

Produits à la demande, nous consulter



- Leviers spéciaux
- Homologations : NF - UL pour 83 160 6 SP 3697