

0 550 02

0 550 03



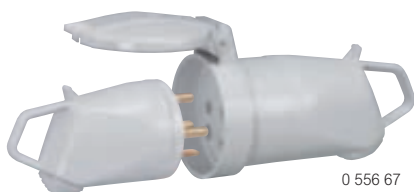
0 551 55



0 554 22

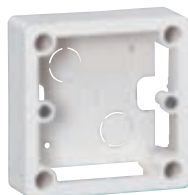


0 558 02



0 556 37

0 556 67



0 558 49



0 558 12

Emb.	Réf.	Fiches et prolongateurs 20 A - 400 V~
		Poignée avec sortie latérale par embout réf. 0 919 03 (câble Ø5 à 18 mm) Prolongateurs avec éclips de protection Fiches avec anneaux
		<b>2P+T</b>
		Fiche
10	Vrac <b>0 556 32</b>	Prolongateur avec volet de protection
10	<b>0 556 62</b>	Fiche à anneau
10	0 550 02	Prolongateur à anneau
10	0 550 03	
		<b>3P+T</b>
		Fiche
10	Etiquette avec Gencod <b>0 901 27</b>	Prolongateur avec volet de protection
10	Vrac <b>0 556 35</b>	Fiche à anneau
10	<b>0 901 77</b>	Prolongateur à anneau
10	0 550 12	
10	0 550 13	
		<b>3P+N+T</b>
		Fiche
10	Vrac <b>0 556 37</b>	Prolongateur avec volet de protection
10	<b>0 556 67</b>	

Emb.	Réf.	Fiches et prolongateurs 32 A - 400 V~
		Poignée avec sortie latérale par embout réf. 0 919 05 (câble Ø6 à 22 mm) Coloris gris Prolongateurs avec éclips de protection et volet de protection
		<b>2P+T</b>
		Fiche
5	<b>0 558 52</b>	Prolongateur
5	<b>0 558 62</b>	
		<b>3P+T</b>
		Fiche
5	<b>0 558 55</b>	Prolongateur
5	<b>0 558 65</b>	
		<b>3P+N+T</b>
		Fiche
5	<b>0 558 57</b>	Prolongateur
5	<b>0 558 67</b>	

Emb.	Réf.	Cadres saillie
5	<b>0 554 39</b>	Cadre 1 poste Pour pose en saillie des socles réf. 0 554 22/25/27 et réf. 0 901 34/36/38 Dim. 82 x 82 x 40 mm Couleur ivoire
5/50	<b>0 558 49</b>	Cadre 1 poste Pour pose en saillie : - des socles réf. 0 554 52/55/57 et réf. 0 558 12/15/17 - des plaques sorties de câble réf. 0 314 90 Dim. 100 x 100 x 36 mm Couleur ivoire

Emb.	Réf.	Fiches 20 A avec serre-câbles
		<b>Sortie latérale</b>
		Etiquette avec Gencod
20	0 901 14	Vrac <b>0 551 52</b>
10	0 901 16	<b>0 551 55</b>
10	0 901 18	<b>0 551 57</b>
		2P+T
		3P+T
		3P+N+T
		<b>Socles à encastrer</b>
		Socles équipés d'éclips de protection
		<b>Plaques 80 x 80 mm</b>
		Fixation saillie sur cadre réf. 0 554 39 ou encastrée dans boîte à fixation mixte multi-matériaux réf. 0 801 01/21, cloisons sèches réf. 0 800 41/51/61, maçonnerie réf. 0 801 41/51/61, béton réf. 0 819 41/40
		Etiquette avec Gencod
10	0 901 34	Vrac <b>0 554 22</b>
10	0 901 36	<b>0 554 25</b>
10	0 901 38	<b>0 554 27</b>
10	0 554 32	<b>0 554 32</b>
		2P+T à vis
		3P+T à vis
		3P+N+T à vis
		2P+T à griffes
		<b>Plaques 95 x 95 mm</b>
		Fixation saillie sur cadre réf. 0 558 49 ou encastrée dans boîte cloisons sèches réf. 0 893 48/58 (Ø85 mm), maçonnerie réf. 0 801 84/85, béton réf. 0 819 85
		Vrac
10	<b>0 554 52</b>	2P+T à vis
10	0 554 55	3P+T à vis
10	0 554 57	3P+N+T à vis
		<b>Fiches et prises 32 A</b>
		Fiches à sortie latérale par embout réf. 0 919 04 avec serre-câbles (pour câble Ø6 à 20 mm) Socles avec éclips de protection
		Etiquette avec Gencod
10	0 901 15	Vrac <b>0 558 02</b>
10	0 901 35	<b>0 558 12</b>
		2P+T
		Fiche
		Socle
		Vrac
10	0 558 05	3P+T
10	0 558 15	Fiche
		Socle
		Vrac
10	<b>0 558 07</b>	3P+N+T
10	<b>0 558 17</b>	Fiche
		Socle