

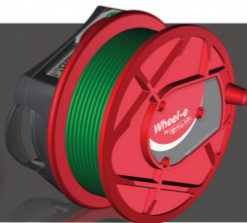
## PRET INSTANTANEMENT ET UTILISATION INTUITIVE :

- Connectez le câble de Wheel-e à la référence d'équipotentialité,
- connectez une pointe à Wheel-e,
- touchez les conducteurs de protection avec la pointe,
  - Wheel-e bippe si la résistance est OK,  $\leq 2 \Omega$  \* (ou  $\leq 1 \Omega$  \*),
  - s'il ne bippe pas alors elle est supérieure à  $2 \Omega$  \* (ou  $1 \Omega$  \*) (la valeur est affichée).

\* Deux versions existent, une version 2 Ohm et une version 1 Ohm.

# Wheel-e

un courant d'innovation dans le contrôle d'installation



Un courant d'innovation dans le contrôle d'installation

### PROTECTION :

- 600 V~ CAT III.
- 300 V~ CAT IV.
- IP2X.
- Classe 2.
- Alerte tension.
- Fusible 0,5 A remplaçable.
- Câble PVC 1 mm<sup>2</sup> double gaine.
- Protection vérifiée par un laboratoire externe français accrédité (LCIE).

### MESURE :

- Plage de 0,00  $\Omega$  à 20,0  $\Omega$  (résolution 0,01  $\Omega$ ).
- Intensité 200 mA courant continu.
- Inversion automatique des polarités.
- Fourni avec certificat de vérification.
- Précision  $\pm 10 \% \pm 0,02 \Omega$  de 0,50  $\Omega$  à 2,00  $\Omega$ .

### ERGONOMIE ET FONCTIONS :

- Un unique bouton pour toutes les fonctions.
- Rétroéclairage bleu / rouge pour contrôler d'un coup d'œil si OK ou non.
- Bip fort pour contrôler si OK ou non sans regarder l'écran.
- Inhibez le bip pour ne pas déranger certains endroits (bureaux).
- Environ 10000 contrôles avec les 4 piles AA.
- Calibrez vous-même périodiquement.
- Remplacez vous-même le câble s'il est usé, simplement en dévissant le flasque.
- Maintien de la fiche banane (pour empêcher le câble de se dérouler involontairement).
- Compensez à 0  $\Omega$  les résistances des accessoires.
- 30 m de câble pour atteindre des conducteurs très éloignés de la référence d'équipotentialité.
- Porté à la ceinture pour vous libérer les mains et soulager votre dos et votre nuque.
- Douille "AUX" pour contrôler des appareils débranchés en restant connecté à la référence.

**Wheel-e**  
l'hybride contrôleur-enrouleur.

Gardez les **mains libres** en contrôlant la **continuité** et en mesurant la résistance des conducteurs de protection et des liaisons équipotentielle.



Rétroéclairage bleu et bip si OK. (Vous pouvez désactiver le bip.)

Rétroéclairage rouge et sans bip si non-OK.

Alerte si détection d'une tension dangereuse ou anormale.



Contrôlez les appareils débranchés tout en restant connecté à la référence d'équipotentialité.



**Wheel-e** est fabriqué en France et s'ajoute à la **gamme d'accessoires de sécurité d'Electro-PJP** tels que perches télescopiques, pointes, cordons, pinces crocodiles, adaptateurs pour prises, etc. pour contrôler les liaisons équipotentielles sur les prises, luminaires, enveloppes métalliques, appareils branchés et débranchés, etc. (Brevet et modèle Wheel-e déposés.)



Fichier « Promo Wheel-e FR », 09/09/2013. Indice B. Electro-PJP. Information in this publication supersedes all earlier versions. Specifications subject to change without notice. ©2013 Electro PJP. All rights reserved. Cette édition remplace toutes les précédentes. Les données sont sujettes à modifications sans avertissement. ©2013 Electro-PJP. Tous droits réservés.



Choisissez votre Wheel-e :  
version 1 Ohm ? Ou 2 Ohm ?

Et contactez-nous à :

SALES@ELECTRO-PJP.COM  
SALES2@ELECTRO-PJP.COM  
+33(0) 384 821 330

ELECTRO-PJP  
31 RUE JULIEN FEUVRIER  
BP 366  
39105 DOLE  
FRANCE

Wheel-e  
By Electro-PJP