


SACB-8Q/4P-L-SC

Référence: 1662955

<http://eshop.phoenixcontact.fr/phoenix/treeViewClick.do?UID=1662955>

Répartiteur pour capteurs/actionneurs, Type de raccordement: QUICKON, 0,34 mm² ... 0,75 mm², Nombre de prises: 8, Nombre de pôles: 4, Affectation des prises: simple, Affichage d'état: oui, pnp; Racc. câble multicond.: Raccordement à ressort 180°, Blindage: non

Caractéristiques commerciales

| | |
|-----------------------------|---|
| EAN |  4 017918 137472 |
| Unité d'emballage | 1 pcs. |
| Tarif douanier | 85444290 |
| Poids brut par pièce | 3,14 kg |
| Donnée de page de catalogue | Page 119 (PC-2009) |

Informations sur le produit

Conforme à WEEE/RoHS depuis:
27/10/2006



Notez que les données indiquées ici sont issues du catalogue en ligne. Vous trouverez l'intégralité des informations et des données dans la documentation pour l'utilisateur sous <http://www.download.phoenixcontact.fr> Les conditions générales d'utilisation pour les téléchargements sur Internet sont applicables.

Données techniques

Autres caractéristiques

| | |
|--|---------|
| Tension de référence | 24 V DC |
| Tension de service maximale U_{max} | 30 V DC |
| Capacité de charge à chaque signal d'E/S | 4 A |
| Intensité max. admissible par prise | 4 A |
| Courant total de référence | 12 A |

| | |
|---------------------------------------|------------------|
| Nombre de pôles | 4 |
| Nombre de prises | 8 |
| Indice de protection | IP65/IP67 |
| Classe d'inflammabilité selon UL 94 | V0 |
| Température ambiante (fonctionnement) | -25 °C ... 60 °C |
| Mode de raccordement capteur/acteur | QUICKON |

Fonction de diagnostic locale

| | |
|------------------|---|
| Diagnostic local | Tension d'alimentation par module LED verte |
| | Signalisation d'état des E/S LED jaune |

Caractéristiques câble multiconducteurs

| | |
|---|-------------------------------|
| Mode de raccordement | Raccordement à ressort |
| Section min. de conducteur (signal) | 0,14 mm ² |
| Section max. de conducteur (signal) | 1 mm ² |
| Section mini. de conducteur AWG (signal) | 26 |
| Section max. de conducteur AWG (signal) | 17 |
| Longueur à dénuder (signal) | 10 mm |
| Section min. de conducteur (énergie) | 0,2 mm ² |
| Section max. de conducteur (énergie) | 1,5 mm ² |
| Section mini. de conducteur AWG (énergie) | 24 |
| Section max. de conducteur AWG (énergie) | 16 |
| Diamètre extérieur minimal du câble | 6,5 mm |
| Diamètre extérieur maximal du câble | 9,5 mm |
| Longueurs de dégainage | 70 mm (Câble multiconducteur) |
| Couple de serrage écrou-chapeau | 2,5 Nm |

Caractéristiques du câble

| | |
|---|--|
| Structure du cordon selon VDE 0295 / plus petit diamètre de fil | Classe 2-6 // 0,34 mm ² : 0,1 mm ; 0,5 - 0,75 mm ² : 0,15 mm |
| Matière de l'isolant des fils | PVC / PE |
| Diamètre de fil avec isolation | ≤ 2,5 mm |
| Diamètre extérieur minimal du câble | 4 mm |
| Diamètre extérieur maximal du câble | 7,5 mm |
| Couple de serrage écrou-chapeau | 2,5 Nm |
| Ouverture écrou-chapeau | 22 mm |
| Remarque sur le nombre de raccordements possibles | En cas de nouvelle connexion, il faudra éventuellement remplacer le joint d'étanchéité et la couronne. |

| | |
|--------------------------------------|----------------------|
| Section de conducteur souple min. | 0,34 mm ² |
| Section de conducteur souple max. | 0,75 mm ² |
| Section du conducteur AWG/kcmil min. | 22 |
| Section du conducteur AWG/kcmil max. | 18 |

Type d'isolant

| | |
|--|--------------|
| Matériau du boîtier | PA |
| Matériau masse de scellement | PUR |
| Matériau de contact | Acier/cuivre |
| Matériau de surface du contact | Sn |
| Matériau contact côté câble multiconducteur | CuZn |
| Matériau surface de contact côté câble multiconducteur | NiSn |
| Matériel porte-contacts côté câble multiconducteurs | PA 66 V0 |

Brochage

| | |
|---|-----------------------------------|
| Emplacement/pôle = coloris du fil ou raccordement | 1 / 4 (A) = 1 / 4 |
| | 2 / 4 (A) = 2 / 4 |
| | 3 / 4 (A) = 3 / 4 |
| | 4 / 4 (A) = 4 / 4 |
| | 5 / 4 (A) = 5 / 4 |
| | 6 / 4 (A) = 6 / 4 |
| | 7 / 4 (A) = 7 / 4 |
| | 8 / 4 (A) = 8 / 4 |
| | 1-8 / 1 (+ 24 V) = U _N |
| | 1-8 / 3 (0 V) = 0 V |
| 1-8 / 5 (PE) = PE | |

Approbations



Homologations

cULus Recognized, GOST

Homologations demandées :

Homologations EX :

| Accessoires | | |
|---|-------------------------------|---|
| Article | Désignation | Description |
| Câble/conducteur | | |
| 1503344 | SACB- 8X0,34/ 3X0,75-50,0 PUR | Câble principal pour répartiteurs pour capteurs/actionneurs, avec conducteur PE, non blindé, matériel PUR/PVC, 11 pôles, 8 x 0,34 mm ² et 3 x 0,75 mm ² |
| Éléments de protection et de fermeture | | |
| 1670235 | Q-PROT 9/11 | Bouchon de fermeture, pour Pg9/ Pg11, pour verrouillage des raccordements non occupés |
| Joint d'étanchéité | | |
| 1680377 | SACB-D PG 13,5 (4,0-6,5) YE | Garniture caoutchouc pour raccordement vissé Pg13,5, pour diamètre de conducteur 4,0 mm ... 6,5 mm |
| 1680380 | SACB-D PG 13,5 (6,5-9,5) BK | Garniture caoutchouc pour raccordement vissé Pg13,5, pour diamètre de conducteur 6,5 mm ... 9,5 mm |
| 1680393 | SACB-D PG 13,5 (9,0-13,0) RD | Garniture caoutchouc pour raccordement vissé Pg13,5, pour diamètre de conducteur 9,0 mm ... 13,0 mm |
| Montage | | |
| 1670743 | Q SET-11/4 COD1 SACB-Q | Set QUICKON de rechange comprenant écrou de pression, couronne, joint de câble et bague d'épissure |
| Outil | | |
| 1670206 | QSS 22 | Clé à douille, pour dévisser ou serrer l'écrou borgne de QUICKON, ouverture 22 mm |
| 1206450 | SZK PZ1 VDE | Tournevis, cruciforme PZ, isolé selon VDE, dimensions : PZ 1 x 80°mm, manche à deux composants, antidérapant |
| Repérage | | |
| 2809128 | ZBN 18:UNBEDRUCKT | Repérage ZB, Rubans, blanc, vierge, Repérable avec : Plotter, Type de montage: Encliquetage dans la rainure de repérage élevée, pour BJ au pas de : 18 mm, Surface utile: 18 x 5 mm |

Schémas

Dessin coté

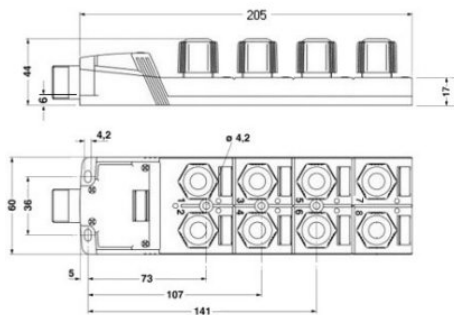
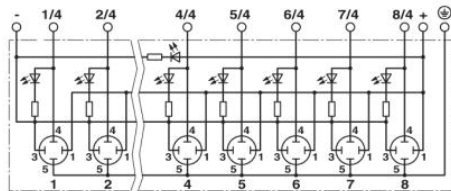
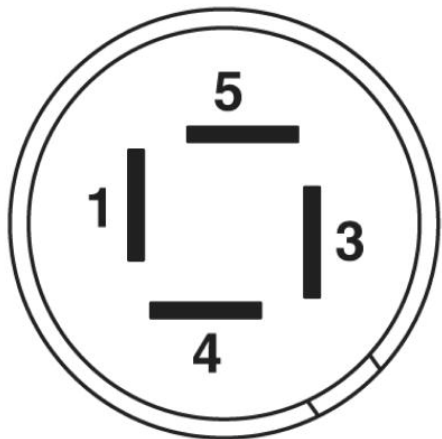


Schéma électrique



Dessin schématique

Raccordement QUICKON, 4 pôles



Adresse

PHOENIX CONTACT SAS
52 Boulevard de Beaubourg - Emerainville
77436 Marne La Vallée Cedex 2, France
Tél : +33 (0) 1 60 17 98 98
Télécopie : +33 (0) 1 60 17 37 97
<http://www.phoenixcontact.fr>



© 2012 Phoenix Contact
Sous réserve de modifications techniques