

Caractéristiques				
Type de construction			Vanne à clapet avec un limiteur de débit réglable pour mise en pression progressive *) pour mise en pression progressive (p. ex. après arrêt d'urgence). A 0,5 x la pression de service la vanne ouvre le passage complet.	
Type			CDA-3/8	CDA-1/2
Raccordement			G3/8	G1/2
Position de montage			indifférente - modulaire avec la série AIRFIT confort	
Température du fluide et température amb.	ϑ_{\min} ϑ_{\max}	bar bar	0 (autres températures +60 sur demande)	
Poids (masse)		kg	0,60	
Caractéristiques pneumatiques				
Pression de service	p_{\min} p_{\max}	bar bar	2 16	
Débit recommandé ¹⁾	Q_n	l/min m ³ /h	850 51	1900 114
Débit max. ²⁾	Q_{\max}	l/min m ³ /h	3500 210	3700 222

¹⁾ sous 6,3 bar et 25 m/s

²⁾ sous 6,3 bar et $\Delta p = 1$

*) Pendant la phase de démarrage il ne faut pas de consommation d'air en aval (uniquement remplissage)

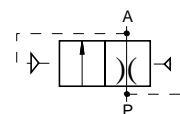
Vanne de mise en pression progressive

G3/8, G1/2

(Vanne de mise en pression progressive)

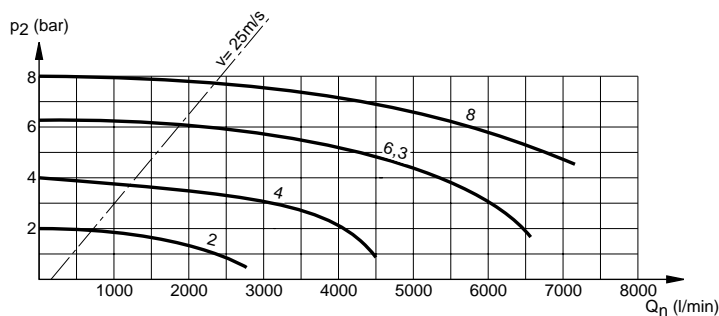
airfit confort

CDA-3/8
CDA-1/2



Caractéristiques de débit

Type: CDA-1/2



Vanne de sécurité pour mise en pression progressive d'installations pneumatiques.

Elle évite des mouvements incontrôlés d'outils pneumatiques à la mise sous pression.

- equerre pour montage rapide
- fixation sur panneau prévu d'origine
- conception moderne
- variante avec taraudage NPTF



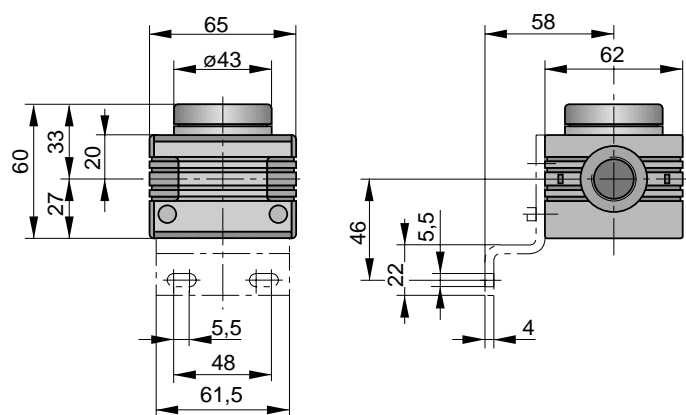
Sommaire voir 5.00.001F

Fiche technique 5.95.020F-1

HOERBIGER
ORIGA

Dimensions (mm)

Type: CDA-1/2



Références

Désignation	Raccordement	Type	Article
Vanne de mise en pression	G3/8	CDA-3/8	PB 57249-100
Vanne de mise en pression	G1/2	CDA-1/2	PB 57349-100

Accessoires

Désignation	Article
Pochette de fixation	PL 17518
Pochette d'assemblage	PL 17608
Plaques de raccordement G3/4	PL 17682