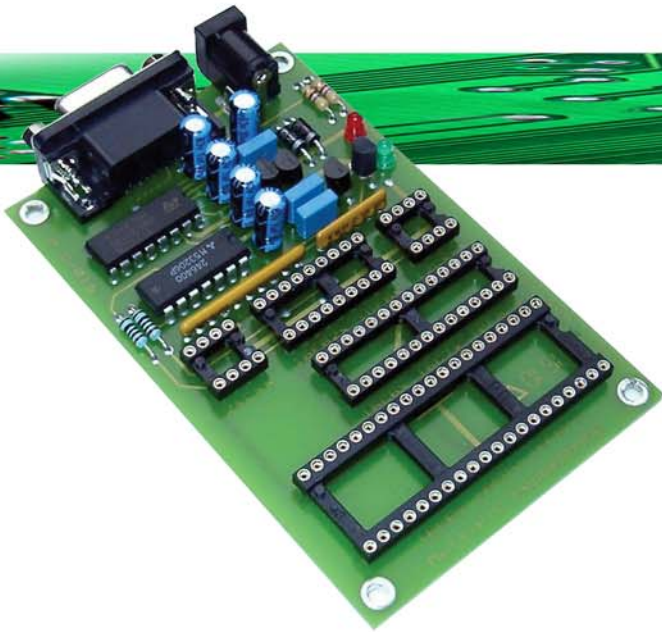


PROGRAMMATEUR UNIVERSEL ECONOMIQUE DE MICROCONTRÔLEURS PIC DE MICROCHIP PIC12Cxxx | PIC12Fxxx | PIC16Cxxx | PIC16Fxxx | PIC18Fxxx ET EEPROMS 24Cxxx SUR PORT SERIE

Supporte plus de 150 composants !



PIC-01



Présentation:

Le PIC-01 permet la programmation de plus de 150 microcontrôleurs PIC de Microchip, (familles PIC12Cxxx, PIC12Fxxx, PIC16Cxxx, PIC16Fxxx et PIC18Fxxx), ainsi que les EEproms Séries, (famille 24Cxx). Equipé de 5 supports tulipes, il supporte les composants en boîtiers DIP 8, 18, 28 et 40 broches. Il est équipé d'une véritable interface RS232 permettant la connexion sur le port série (cordon fourni) de tout compatible PC. Très complet il permet de lire, programmer, effacer, tester et éditer le contenu Data, EEPROM et Registres de chaque microcontrôleur. Il fonctionne avec les logiciels IcProg, PonyProg et WinPic800 sous Windows 98/XP/VISTA/Windows7 (32/64bits). Nécessite un bloc d'alimentation continu 12V non régulé, ou 16V continu régulé.

Caractéristiques:

Accepte les formats standards : INTEL (Extended) HEX, INTEL HEX16 et détection automatique.

Fonctions standard : Read / Write / Verify / Erase / Blank Check.

Paramétrage des registres du microcontrôleurs.

Buffers séparés pour présenter le Program memory / EEPROM data memory / Fusibles memory.

Ne nécessite pas d'adaptateurs externe pour tous les composants en boîtiers DIP.

Compatible avec les logiciels Icprog / PonyProg / WinPic800.

Supporte Windows XP / VISTA / Windows 7 (32bit et 64bit) avec 100MB de disque dur disponible.

Spécifications Hardware & Electrique:

Dimensions carte : 112 x 61 x 15mm, Poids : 45g

Dimensions emballage : 190 x 115 x 35mm, Poids : 190g

Nécessite un bloc d'alimentation continu non régulé 12Vdc / 300mA avec fiche 2,1mm (+ au milieu, - autour).

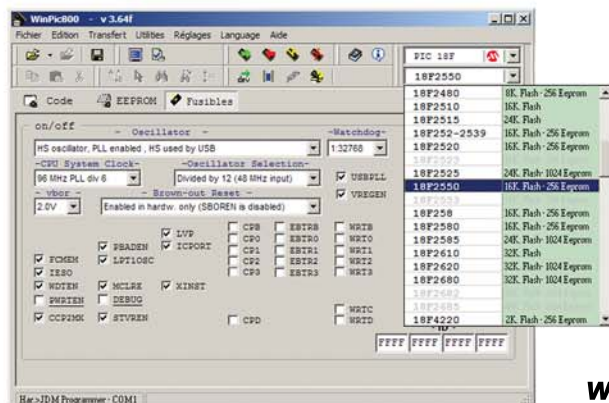
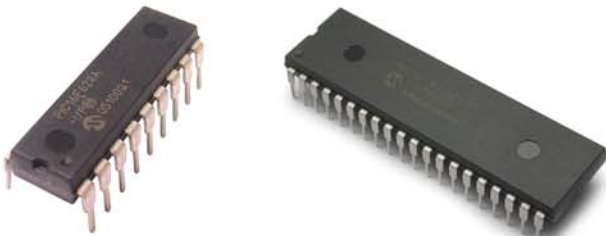
Contenu:

Un programmeur avec différents supports tulipes.

Un cordon rallonge port série SUBD9M - SUBD9F.

Un logiciel sur CD-ROM.

Mode d'emploi en Français et en Anglais.





LISTE DES COMPOSANTS PIC-01

Appuyer sur "CTRL + F" pour trouver un composant.

Programmeur universel de microcontrôleurs PIC12Cxx / PIC12Fxx / PIC16Cxxx / PIC16Fxxx / PIC18Fxxx et EEPROMs 24Cxx
Total : 176 composants

Références:	Composants supportés par WinPic800 version 3.64H :						
PIC10Fxxx	PIC10F200	PIC10F202	PIC10F204	PIC10F206			
PIC12Fxxx	PIC12F508	PIC12F509	PIC12F510	PIC12F629	PIC12F635	PIC12F675	PIC12F683
PIC16Cxxx	PIC16C61	PIC16C62	PIC16C62A	PIC16C62B	PIC16C63	PIC16C63A	PIC16C64
	PIC16C64A	PIC16C65	PIC16C65A	PIC16C65B	PIC16C66	PIC16C67	PIC16C620
	PIC16C620A	PIC16C621	PIC16C621A	PIC16C622	PIC16C622A	PIC16CE623	PIC16CE624
	PIC16CE625	PIC16C71	PIC16C72	PIC16C72A	PIC16C73	PIC16C73A	PIC16C73B
	PIC16C74	PIC16C74A	PIC16C74B	PIC16C76	PIC16C77	PIC16C710	PIC16C711
	PIC16C712	PIC16C716	PIC16C745	PIC16C765	PIC16C773	PIC16C774	PIC16C923
	PIC16C924	PIC16C925	PIC16C926				
PIC16Fxxx	PIC16F627	PIC16F627A	PIC16F628	PIC16F628A	PIC16F630	PIC16F636	PIC16F639
	PIC16F648A	PIC16F676	PIC16F684	PIC16F685	PIC16F687	PIC16F688	PIC16F689
	PIC16F690	PIC16F73	PIC16F74	PIC16F76	PIC16F77	PIC16F716	PIC16F737
	PIC16F747	PIC16F767	PIC16F777	PIC16F83	PIC16F84	PIC16F84A	PIC16F87
	PIC16F88	PIC16F818	PIC16F819	PIC16F870	PIC16F871	PIC16F872	PIC16F873
	PIC16F873A	PIC16F874	PIC16F874A	PIC16F876	PIC16F876A	PIC16F877	PIC16F877A
PIC18Fxxx	PIC18F1220	PIC18F2220	PIC18F2320	PIC18F2331	PIC18F2410	PIC18F242	PIC18F2439
	PIC18F2420	PIC18F2431	PIC18F2455	PIC18F248	PIC18F2480	PIC18F2510	PIC18F2515
	PIC18F252	PIC18F2539	PIC18F2520	PIC18F2525	PIC18F2550	PIC18F258	PIC18F2580
	PIC18F2585	PIC18F2610	PIC18F2620	PIC18F2680	PIC18F4220	PIC18F4320	PIC18F4331
	PIC18F4410	PIC18F442	PIC18F4439	PIC18F4420	PIC18F4431	PIC18F4455	PIC18F448
	PIC18F4480	PIC18F4510	PIC18F4515	PIC18F452	PIC18F4539	PIC18F4520	PIC18F4525
	PIC18F4550	PIC18F458	PIC18F4580	PIC18F4585	PIC18F4610	PIC18F4620	PIC18F4680
EEPROMs 24Cxx	24C01	24C02	24C04	24C08	24C16	24C32	24C64
	24C128	24C256	24C512				

Références:	Anciens PIC supportés par ICprog version 1.06C :						
PIC12Cxxx	PIC12C508	PIC12C508A	PIC12C509	PIC12C509A	PIC12CE518	PIC12CE519	PIC12C671
	PIC12C672	PIC12CE673					
PIC16Cxxx	PIC16C433	PIC16C84	PIC16C505	PIC16C715	PIC16C717	PIC16C770	PIC16C771
	PIC16C781	PIC16C782					