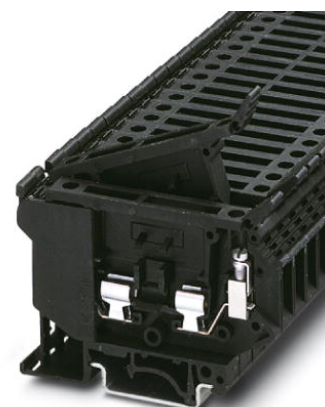


UK 5-HESILED 24


Référence: 3004126

L'illustration représente la version UK 5-HESI

<http://eshop.phoenixcontact.fr/phoenix/treeViewClick.do?UID=3004126>

Bloc de jonction porte-fusible pour cartouche G, section : 0,2 - 4 mm²,
AWG : 26 - 10, largeur : 8,2 mm, coloris : noir

Caractéristiques commerciales

EAN	 4 017918 090647
Unité d'emballage	50 pcs.
Tarif douanier	85369085
Donnée de page de catalogue	Page 370 (CL-2009)

Informations sur le produit

Conforme à WEEE/RoHS depuis:
01/06/2006



Notez que les données indiquées ici sont issues du catalogue en ligne. Vous trouverez l'intégralité des informations et des données dans la documentation pour l'utilisateur sous <http://www.download.phoenixcontact.fr>. Les conditions générales d'utilisation pour les téléchargements sur Internet sont applicables.

Données techniques

Généralités

Nombre d'étages	1
Nombre de connexions	2
Coloris	noir
Matériau isolant	PA
Classe d'inflammabilité selon UL 94	V2

Dimensions

Largeur	8,2 mm
Longueur	72,5 mm
Hauteur NS 35/7,5	56,5 mm
Hauteur NS 35/15	64 mm
Hauteur NS 32	61,5 mm

Caractéristiques techniques

Fusible	G / 5 x 20 / 5 x 25 / 5 x 30
Type de fusible	FO
Tension de choc assignée	6 kV
Degré de pollution	3
Catégorie de surtension	III
Groupe d'isolant	I
Connexion selon la norme	CEI 60947-7-3
Intensité nominale I_N	6,3 A
Tension nominale U_N	500 V (comme bloc de jonction porte-fusible)
Plage de tension voyant	12 V AC/DC ... 30 V AC/DC
Plage de courant voyant	3,5 mA ... 8,1 mA
Paroi latérale ouverte	nein
Nombre de pôles	1

Caractéristiques de raccordement

Section de conducteur rigide min.	0,2 mm ²
Section de conducteur rigide max.	4 mm ²
Section de conducteur souple min.	0,2 mm ²
Section de conducteur souple max.	4 mm ²
Section du conducteur AWG/kcmil min.	24
Section du conducteur AWG/kcmil max.	12
Section de conducteur souple avec embout sans cône d'entrée isolant max.	0,25 mm ²
	4 mm ²
Section de conducteur souple avec embout et cône d'entrée isolant min.	0,25 mm ²
Section de conducteur souple avec embout et cône d'entrée isolant max.	4 mm ²
2 conducteurs rigides de même section min.	0,2 mm ²

2 conducteurs rigides de même section max.	1,5 mm ²
2 conducteurs souples de même section min.	0,2 mm ²
2 conducteurs souples de même section max.	1,5 mm ²
2 conducteurs souples de même section avec AEH sans cône d'entrée isolant min.	0,25 mm ²
2 conducteurs souples de même section avec AEH sans cône d'entrée isolant max.	1,5 mm ²
2 conducteurs souples de même section avec TWIN-AEH et cône d'entrée isolant min.	0,5 mm ²
2 conducteurs souples de même section avec TWIN-AEH et cône d'entrée isolant max.	1,5 mm ²
Section avec peigne de liaison rigide max.	4 mm ²
Section avec peigne de liaison souple max.	4 mm ²
Mode de raccordement	Raccordement vissé
Longueur à dénuder	8 mm
Gabarit	A4
Filetage vis	M3
Couple de serrage min.	0,5 Nm
Couple de serrage max.	0,8 Nm

Approbations

Homologations CSA, CUL, GL, GOST, LR, UL

Accessoires

Article	Désignation	Description
Montage		
3022218	CLIPFIX 35	Butée d'arrêt pour montage rapide, pour profilés NS 35/7,5 ou NS 35/15 de 35 mm, peut recevoir les rubans Zack ZB 8 et ZB 8/27, porte-repères KLM 2 et KLM, largeur : 9,5 mm, coloris : gris
1201442	E/UK	Crampon terminal, se monte sur profilé NS 32 ou NS 35/7,5
1201028	NS 32 AL UNPERF 2000MM	Profilé type G 32 mm (NS 32)
1201280	NS 32 CU/120QMM UNPERF 2000MM	Profilé-support de type G, profilé par étirage, matériau : Cuivre, plein, hauteur 15 mm, largeur 32 mm, longueur 2 m
1201358	NS 32 CU/35QMM UNPERF 2000MM	Profilé-support de type G, matériau : Cuivre, plein, hauteur 15 mm, largeur 32 mm, longueur 2 m
1201002	NS 32 PERF 2000MM	Profilé-support de type G, matériau : Acier, ajouré, hauteur 15 mm, largeur 32 mm, longueur 2 m

1201015	NS 32 UNPERF 2000MM	Profilé-support de type G, matériau : Acier, plein, hauteur 15 mm, largeur 32 mm, longueur 2 m
0801762	NS 35/ 7,5 CU UNPERF 2000MM	Profilé chapeau, matériau : Cuivre, plein, hauteur 7,5 mm, largeur 35 mm, longueur : 2 m
0801733	NS 35/ 7,5 PERF 2000MM	Profilé, matériau : acier galvanisé et traité par passivation couche épaisse, percé, hauteur 7,5 mm, largeur 35 mm, longueur : 2000 mm
0801681	NS 35/ 7,5 UNPERF 2000MM	Profilé chapeau, matériau : Acier, plein, hauteur 7,5 mm, largeur 35 mm, longueur : 2 m
1201756	NS 35/15 AL UNPERF 2000MM	Profilé, par étirage, version haute, plein, 1,5 mm d'épaisseur, matériau : aluminium, hauteur 15 mm, largeur 35 mm, longueur 2000 mm
1201895	NS 35/15 CU UNPERF 2000MM	Profilé chapeau, matériau : Cuivre, plein, 1,5 mm d'épaisseur, hauteur 15 mm, largeur 35 mm, longueur : 2 m
1201730	NS 35/15 PERF 2000MM	Profilé, matériau : acier galvanisé et traité par passivation couche épaisse, percé, hauteur 15 mm, largeur 35 mm, longueur : 2000 mm
1201714	NS 35/15 UNPERF 2000MM	Profilé, matériau : acier, plein, hauteur 15 mm, largeur 35 mm, longueur : 2 m
1201798	NS 35/15-2,3 UNPERF 2000MM	Profilé chapeau, matériau : Acier, plein, 2,3 mm d'épaisseur, hauteur 15 mm, largeur 35 mm, longueur : 2 m
3004207	VS	Tige de raccordement, Longueur: 1000 mm, Coloris: gris

Outil

1205053	SZS 0,6X3,5	Outil de déverrouillage, pour blocs de jonction ST, isolé, s'utilise aussi comme tournevis pour tête fendue, dimensions : 0,6 x 3,5 x 100 mm, manche à deux composants, antidérapant
---------	-------------	--

Pontage

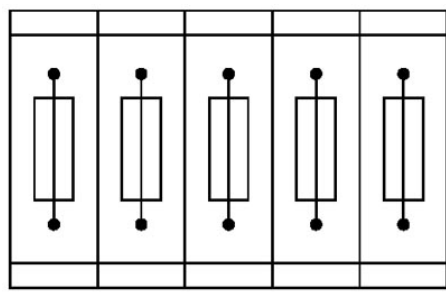
3118151	EBS 2- 8	Peigne de liaison, Nombre de pôles: 2, Coloris: gris
3118148	EBS 3- 8	Peigne de liaison, Nombre de pôles: 3, Coloris: gris
3118135	EBS 10- 8	Peigne de liaison, Nombre de pôles: 10, Coloris: gris

Repérage

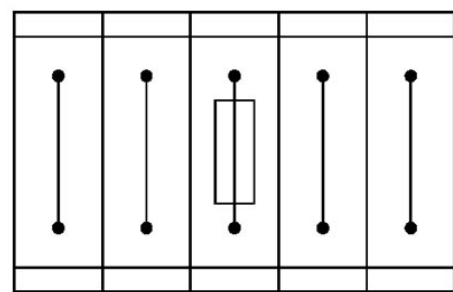
1007235	SBS 8:UNBEDRUCKT	Cartes de repérage, Carte, blanc, vierge, Repérable avec : Plotter, Type de montage: Encliquetage dans la rainure de repérage élevée, Encliquetage dans la rainure de repérage plate, pour BJ au pas de : 8,2 mm, Surface utile: 6 x 8,1 mm
0825011	ZB 8 CUS	Repérage ZB, Rubans, blanc, impression selon les indications du client, Type de montage: Encliquetage dans la rainure de repérage élevée, pour BJ au pas de : 8,2 mm, Surface utile: 10,5 x 8,15 mm

Schémas

Dessin de l'application

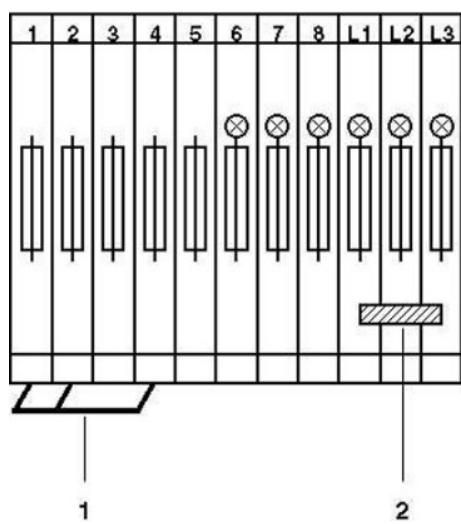


Blocs de jonction porte-fusibles interconnectés, module comprenant 5 blocs de jonction porte-fusibles



Bloc de jonction porte-fusibles unitaire, module comprenant un bloc de jonction porte-fusibles et 4 blocs de jonction simples

Schéma électrique



- 1 = barrette de jonction
- 2 = peigne de liaison

Données de raccordement incl. groupes utilisateur







Adresse

PHOENIX CONTACT SAS
52 Boulevard de Beaubourg - Emerainville
77436 Marne La Vallée Cedex 2, France
Tél : +33 (0) 1 60 17 98 98
Télécopie : +33 (0) 1 60 17 37 97
<http://www.phoenixcontact.fr>



© 2012 Phoenix Contact
Sous réserve de modifications techniques