

Horloges programmables à segments – montage mural

SYN 169 s

SUL 189 s



Description

Fonctions communes

- Horloge programmable analogique
- Horloge programmable analogique avec programme journalier
- 96 segments de commutation
- Période minimale de commutation : 15 minutes
- Aiguilles pour affichage de l'heure

- Présélection de commutation
- Interrupteur MARCHÉ/ARRÊT permanent
- Affichage de l'état de commutation
- Correction simple de l'heure d'été/hiver

SYN 169 s

- 1 canal
- Sans réserve de marche
- Synchro. avec le réseau

SUL 189 s

- 1 canal
- Avec réserve de marche (pile NiMH)
- Piloté par quartz

Sélection du produit

Programme	Nombre de canaux	Réserve de marche	Période de commutation minimale	Programmable toutes les	Type de contact	Tension d'alimentation	Type	Réf.
Programme journalier	1	–	15 min	15 min	Inverseur	230 V AC	SYN 169 s	1690801
		3 Jours	15 min	15 min	Inverseur	230 V AC	SUL 189 s	1890801

### Caractéristiques techniques

	SYN 169 s	SUL 189 s
Tension d'alimentation	230 V AC	
Fréquence	50 Hz	50–60 Hz
Type de montage	Encastrement en façade de tableau/montage mural	
Programme	Programme journalier	
Réserve de marche	–	3 Jours, Réserve de marche totale env. 3 jours après le raccordement à la tension de service
Puissance de commutation à 250 V AC, $\cos \varphi = 1$	10 A	
Puissance de commutation à 250 V AC, $\cos \varphi = 0,6$	2 A	
Période de commutation minimale	15 min	
Programmable toutes les	15 min	
Précision de marche	Synchro. avec le réseau	$\leq \pm 1$ s/jour (quartz)
Consommation stand-by	0,9 W	0,5 W
Norme de contrôle		
Indice de protection	IP 20	
Classe de protection	II selon EN 60 730-1	
Température ambiante	–10 °C ... +55 °C	

### Accessoires

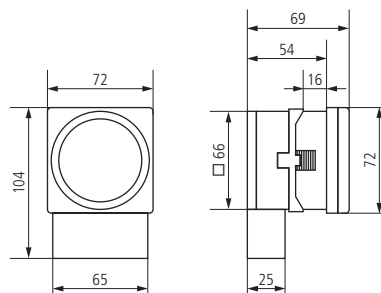
#### Plaque fixation Rail DIN

- Réf.: 9070071  
Détails ► Page 236



### Dimensions

#### SYN 169 s, SUL 189 s



### Schéma de raccordement

#### SYN 169 s, SUL 189 s

