

Compteur horaire totalisateur

Technologie électromécanique

Tension d'alimentation VAC

Affichage 99 999,99 h

B 148



B 148

Caractéristiques techniques

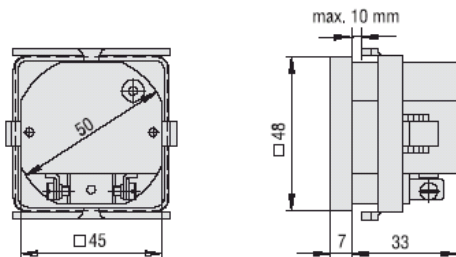
Affichage	7 digits, hauteur 4,5 mm
Alimentation	VAC - 50 ou 60 Hz
Résolution	1/100 h
Un indicateur de marche signale la mise sous tension du compteur.	
3 modes de fixation	
B 148.002	Modèle encastré, fixation par étrier
B 148.006	Montage en saillie, fixation par vis
B 148.007	Montage sur rail DIN
Branchement	
Sur bornes à visser pouvant également recevoir des cosses de type « fast on » de 6,35 mm.	
Consommation	2 VA
Température d'utilisation	-20 °C ... +55°C
Protection en façade	IP41
Conformité	CE

Dimensions

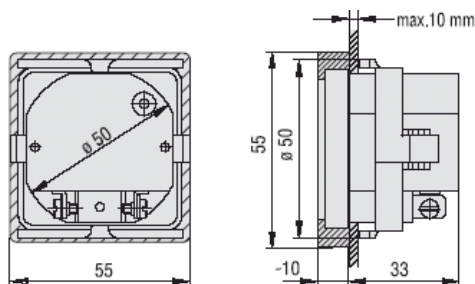
B 148.002 - Modèle encastré

Le compteur est livré avec un cadre.

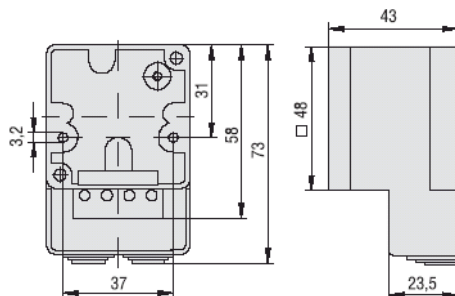
Sans le cadre, la face avant du compteur est de 48 x 48 mm pour une découpe carrée de 45 x 45 mm.



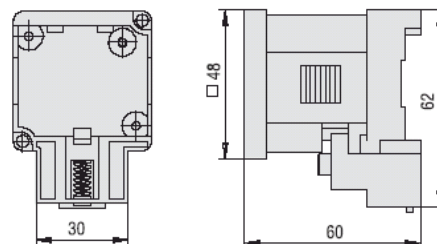
Avec le cadre, la face avant du compteur est de 55 x 55 mm pour une découpe ronde de 50 mm.



B 148.006 - Modèle en saillie



B 148.007 - Modèle sur rail DIN



Références de commande

B 148. X **C**

Alimentation

- C5** 24 VAC – 50 Hz
- C7** 48 VAC – 50 Hz
- C8** 110 VAC – 50 Hz
- C9** 220 VAC – 50 Hz
- CZ** 380 VAC – 50 Hz
- D5** 24 VAC – 60 Hz
- D8** 110 VAC – 60 Hz
- D9** 220 VAC – 60 Hz

Exécution

- 002** Montage encastré
- 006** Montage en saillie
- 007** Montage sur rail DIN