

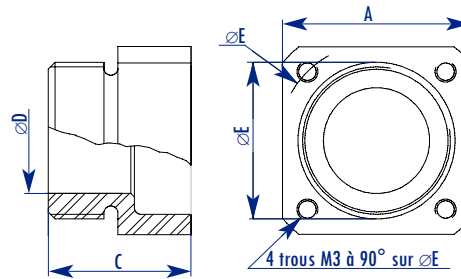
Connecteurs industriels cylindriques

Support pour embase sortie filetage des séries Standard - Rapide

JAEGER
Connecteurs

Références : Complément au boîtier pour embase

N° boîtier	Support	Pg	Traitement	Matière	Cotes en mm				
					A	B	C	D	E
1	536 864 006	13	Ni5/Cu	Laiton	27	Pg13	12,6	15,2	∅28
	536 866 006	16	Ni5/Cu		27	Pg16	20,5	15,2	∅28
N° boîtier	support	Filetage (G)	Traitement	Matière	Cotes en mm				
					A	B	C	D	E
1	536 863 006	G1/2"	Ni	Laiton	27	G1/2"	20,5	15,2	∅28
N° boîtier	support	Filetage (NPT)	Traitement	Matière	Cotes en mm				
					A	B	C	D	E
1	536 861 006	NPT 1/2	Ni	Laiton	27	NPT 1/2	20,5	15,2	∅28



Accessoire d'étanchéité : Conexil toutes séries

Connexil pour enrobage des conexions.

Références :

Conexil
tube de 100g
532 080 006

Nature :

Elastomère silicone, autovulcanisable à froid au contact de l'eau ou de l'humidité atmosphérique, sans adjonction de catalyseur.

But :

Ce produit assure la protection et l'étanchéité des connexions dans les connecteurs, en particulier dans certaines conditions d'emploi difficiles:

- très grande humidité ambiante, projections de liquide ou immersion;
- température ambiante élevée;
- vibrations importantes

L'emploi de ce produit n'est pas limité aux connexions électriques.

Caractéristiques après vulcanisation :
- Caractéristiques mécaniques :

 Résistance à la traction : 35 daN/cm²

Dureté Shore A : 45

Densité à 20°C : 1,2

Température d'utilisation : -55°C à +250°C

Caractéristiques	Echantillon sec	Echantillon après immersion 24 heures dans l'eau
Résistivité transversale	10 ⁹ MΩ . cm ²	2 x 10 ⁸ MΩ . cm
Pertes (tangente de l'angle) pour fréquence = 1MHz	3 X 10 ⁻³	5 X 10 ⁻³
Constante électrique	3 ± 0,2	3 ± 0,2
Rigidité diélectrique	20,000V/mm	18,000V/mm

- Caractéristiques électriques :
Résistance aux agents chimiques :

- Eau chaude (85°C) : bonne tenue
- Eau bouillante : dégradation sensible après un mois d'immersion.
- Alcool éthylique : pas de gonflement

Solvants :

- Acétone : pas de gonflement
- Essence minérale : gonflement important
- trichloréthylène : gonflement important
- fuel : gonflement important
- Kérosène JP4 : gonflement important

Huiles :

Huile ASTM N°1 : pas de gonflement

Huile ASTM N°3 : pas de gonflement

Acides :

Acide sulfurique 66°B : pas de gonflement

Acide nitrique 40°B : pas de gonflement

Acide chlorhydrique 22°B : pas de gonflement

Bases :

Soude 36°B : pas de gonflement

Ammoniaque : pas de gonflement

Utilisation :

- Application aisée et immédiate, sans mélange préalable.
- Vulcanisation dans l'air (7 à 10 heures).
- Voir mode d'emploi joint à l'emballage de chaque tube.

Précaution :

- Après chaque prélèvement, reboucher soigneusement le tube et le presser pour chasser l'air contenu dans le col.
- Eviter de stocker le tube à une température supérieure à 40°C.

Accessoires pour connecteurs plombables des séries Standard - Rapide - Miniature - Industrielle

Pour boîtier parallélépipédique B1 à B5.

Références :

N° boîtier	sachet de vis pour embase*	sachet de vis pour fiche*	∅ de perçage de la tête de vis	Matière
1	536 810 006	536 812 006	1,2mm	Inox
2	536 810 006	536 813 006	1,2mm	Inox

*Le plombage d'un ensemble Fiche/Embase, nécessite l'utilisation : 1 sachet pour embase + 1 sachet pour fiche

Manchons

des séries Standard - Rapide - Miniature - Industrielle

Pour boîtier parallélépipédique B1 à B5.

Utilisé comme passe-fils, il protège les soudures des connexions contre les efforts de flexion supportés par le câble électrique.

Références :

N° boîtier	Nombre de contacts	Manchon	Câble de liaison mm	
			∅mini	∅maxi
1	3 - 4 - 6	532 970 006	5*	5,5
2	4 (∅4) - 8 - 12	532 975 006	9*	10

caoutchouc). Température d'utilisation : -25°C à +100°C

*Nota : pour les câbles de diamètre inférieur à la valeur minimale, utiliser un manchon intermédiaire (longueur 60 mm environ)

Le manchon, en caoutchouc synthétique moulé, est maintenu entre les deux coquilles des fiches, des prolongateurs ou des boîtiers pour embase.

Il convient au câble à gaine isolante (plastique ou

