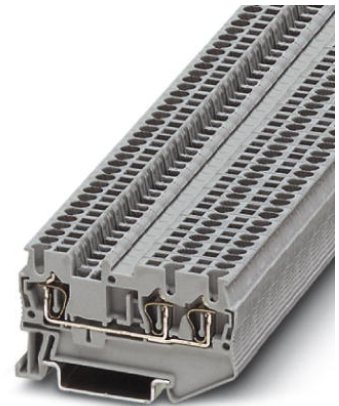


ST 1,5-TWIN

Référence: 3031128




<http://eshop.phoenixcontact.de/phoenix/treeViewClick.do?UID=3031128>

Bloc de jonction simple, Mode de raccordement: Raccordement à ressort, section :0,08 mm² - 1,5 mm², AWG 28 - 16, Largeur: 4,2 mm, Coloris: gris, Type de montage: NS 35/7,5, NS 35/15



Caractéristiques commerciales

GTIN (EAN)	 4 017918 186647
sales group	A630
Unité d'emballage	50 pcs.
Tarif douanier	85369010
Donnée de page de catalogue	Page 152 (CL1-2011)

Informations sur le produit

Conforme à WEEE/RoHS depuis:
01.01.2003



Notez que les données indiquées ici sont issues du catalogue en ligne. Vous trouverez l'intégralité des informations et des données dans la documentation pour l'utilisateur sous <http://www.download.phoenixcontact.fr> Les conditions générales d'utilisation pour les téléchargements sur Internet sont applicables.

Données techniques

Généralités

Nombre d'étages	1
Nombre de connexions	2
Coloris	gris
Matériau isolant	PA

Classe d'inflammabilité selon UL 94	V0
-------------------------------------	----

Dimensions

Largeur	4,2 mm
Longueur	60,5 mm
Hauteur NS 35/7,5	36,5 mm
Hauteur NS 35/15	44 mm

Caractéristiques techniques

Courant de charge maximal	17,5 A (pour une section de conducteur de 1,5 mm ²)
Tension de choc assignée	6 kV
Degré de pollution	3
Catégorie de surtension	III
Groupe d'isolant	I
Connexion selon la norme	CEI 60947-7-1
Intensité nominale I _N	17,5 A (La somme des intensités des conducteurs raccordés ne doit pas dépasser le courant de charge max.)
Tension nominale U _N	500 V
Paroi latérale ouverte	ja

Caractéristiques de raccordement

Section de conducteur rigide min.	0,08 mm ²
Section de conducteur rigide max.	1,5 mm ²
Section de conducteur souple min.	0,08 mm ²
Section de conducteur souple max.	1,5 mm ²
Section du conducteur AWG/kcmil min.	28
Section du conducteur AWG/kcmil max.	16
Section de conducteur souple avec embout sans cône d'entrée isolant max.	0,14 mm ²
	1,5 mm ²
Section de conducteur souple avec embout et cône d'entrée isolant min.	0,14 mm ²
Section de conducteur souple avec embout et cône d'entrée isolant max.	1,5 mm ²
2 conducteurs souples de même section avec TWIN-AEH et cône d'entrée isolant max.	0,5 mm ²
Mode de raccordement	Raccordement à ressort
Longueur à dénuder	10 mm
Gabarit	A 1

Approbations



Homologations BV, CB, CSA, CUL, DNV, GL, GOST, KR, LR, NK, UL, VDE-PZI

Homologations EX : IECEx, KEMA-EX

Accessoires

Article	Désignation	Description
Connecteur mâle/adaptateur		
3206131	ISH 1,5/0,2	Douille d'arrêt, Coloris: blanc
3031034	ISH 1,5/0,5	Douille d'arrêt, Coloris: gris
0201744	MPS-MT	Fiche de contrôle
3030925	PAI-4	Adaptateur d'essai, Coloris: gris
3030970	PS-4	Adaptateur d'essai, Coloris: rouge
0201647	RPS	Fiche de réduction, Coloris: gris
Montage		
3030789	ATP-ST-TWIN	Séparateur, Longueur: 76,6 mm, Largeur: 2 mm, Hauteur: 45 mm, Coloris: gris
3022218	CLIPFIX 35	Butée d'arrêt pour montage rapide, pour profilés NS 35/7,5 ou NS 35/15 de 35 mm, peut recevoir les rubans Zack ZB 8 et ZB 8/27, porte-repères KLM 2 et KLM, largeur : 9,5 mm, coloris : gris
3030488	D-ST 2,5-TWIN	Flasque d'extrémité, Longueur: 60,5 mm, Largeur: 2,2 mm, Hauteur: 29 mm, Coloris: gris
3036602	DS-ST 2,5	Segment de flasque, Longueur: 72 mm, Hauteur: 36,5 mm, Coloris: gris
1201442	E/UK	Crampon terminal, se monte sur profilé NS 32 ou NS 35/7,5
0801762	NS 35/ 7,5 CU UNPERF 2000MM	Profilé chapeau, matériau : Cuivre, plein, hauteur 7,5 mm, largeur 35 mm, longueur : 2 m
0801733	NS 35/ 7,5 PERF 2000MM	Profilé chapeau, matériau : Acier galvanisé et traité par passivation couche épaisse, ajouré, hauteur 7,5 mm, largeur 35 mm, longueur : 2 m
0801681	NS 35/ 7,5 UNPERF 2000MM	Profilé chapeau, matériau : Acier, plein, hauteur 7,5 mm, largeur 35 mm, longueur : 2 m

1201756	NS 35/15 AL UNPERF 2000MM	Profilé chapeau, profilé par étirage, version haute, non percée, 1,5 mm d'épaisseur, matériau : Aluminium, hauteur 15 mm, largeur 35 mm, longueur 2 m
1201895	NS 35/15 CU UNPERF 2000MM	Profilé chapeau, matériau : Cuivre, plein, 1,5 mm d'épaisseur, hauteur 15 mm, largeur 35 mm, longueur : 2 m
1201730	NS 35/15 PERF 2000MM	Profilé chapeau, matériau : Acier, ajouré, hauteur 15 mm, largeur 35 mm, longueur : 2 m
1201714	NS 35/15 UNPERF 2000MM	Profilé, matériau : acier, plein, hauteur 15 mm, largeur 35 mm, longueur : 2 m
1201798	NS 35/15-2,3 UNPERF 2000MM	Profilé chapeau, matériau : Acier, plein, 2,3 mm d'épaisseur, hauteur 15 mm, largeur 35 mm, longueur : 2 m

Outillage

1204504	SZF 0-0,4X2,5	Outil de déverrouillage, pour blocs de jonction ST, s'utilise aussi comme tournevis pour tête fendue, dimensions : 0,4 x 2,5 x 75 mm, manche à deux composants, antidérapant
---------	---------------	--

Pontage

3030116	FBS 2-4	Pont enfichable, Nombre de pôles: 2, Coloris: rouge
3030129	FBS 3-4	Pont enfichable, Nombre de pôles: 3, Coloris: rouge
3030132	FBS 4-4	Pont enfichable, Nombre de pôles: 4, Coloris: rouge
3030145	FBS 5-4	Pont enfichable, Nombre de pôles: 5, Coloris: rouge
3030158	FBS 10-4	Pont enfichable, Nombre de pôles: 10, Coloris: rouge
3030352	FBS 20-4	Pont enfichable, Nombre de pôles: 20, Coloris: rouge

Repérage

1051993	B-STIFT	Stylo marqueur, pour repérage manuel des rubans Zack vierges, repérage indélébile et ineffaçable, épaisseur de trait 0,5 mm
0811228	X-PEN 0,35	Stylo de repérage manuel d'étiquettes, sans cartouche d'encre, repérage extrêmement résistant à l'effacement, épaisseur du trait 0,35 mm
0805810	ZB 4/WH-100:UNBEDRUCKT	Ruban Zack, vierge : 10 éléments, pour repérage individuel avec stylo B-STIFT, ZB-T ou système CSM, paquet suffisant pour repérer 1000 blocs de jonction, pour une largeur de bloc de jonction de 4,2 mm, coloris : blanc
0805823	ZB 4:SO/CMS	Ruban Zack, 10 éléments, sectionnable, repérage spécial, impression selon indications du client
0808613	ZBF 4/WH-100:UNBEDRUCKT	Ruban Zack plat, vierge : 10 éléments, pour repérage individuel avec stylo B-STIFT ou ZBF-T, paquet suffisant pour repérer 1000 BJ, coloris : blanc
0808639	ZBF 4:SO/CMS	Ruban Zack plat, 10 éléments, sectionnable, repérage spécial, impression selon indications du client

Schémas

Schéma électrique



Adresse

PHOENIX CONTACT SAS
52 Boulevard de Beaubourg Emerainville
F-77436 Marne La Vallée Cedex 2, France
Tél : +33/16017-9898
Télécopie : +33/16017-3797
<http://www.phoenixcontact.com/fr>



© 2011 Phoenix Contact
Sous réserve de modifications techniques