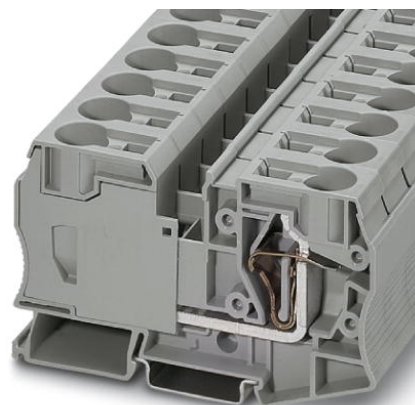


# ST 35

Référence: 3036178



<http://eshop.phoenixcontact.de/phoenix/treeViewClick.do?UID=3036178>

Bloc de jonction simple à ressort, Mode de raccordement: Raccordement à ressort, section :2,5 mm<sup>2</sup> - 35 mm<sup>2</sup>, AWG 14 - 2, Largeur: 16 mm, Coloris: gris, Type de montage: NS 35/7,5, NS 35/15



#### Informations sur le produit

Conforme à WEEE/RoHS depuis:  
01.01.2003



#### Caractéristiques commerciales

GTIN (EAN)	4017918821043
sales group	A600
Unité d'emballage	10 pcs.
Tarif douanier	85369010
Poids/Unité	0,08446 KG
Donnée de page de catalogue	Page 77 (CL-2009)

Notez que les données indiquées ici sont issues du catalogue en ligne. Vous trouverez l'intégralité des informations et des données dans la documentation pour l'utilisateur sous <http://www.download.phoenixcontact.fr>  
Les conditions générales d'utilisation pour les téléchargements sur Internet sont applicables.

#### Données techniques

##### Généralités

Nombre d'étages	1
Nombre de connexions	2
Coloris	gris

Matériau isolant	PA
Classe d'inflammabilité selon UL 94	V0

**Dimensions**

Largeur	16 mm
Longueur	100 mm
Hauteur NS 35/7,5	59 mm
Hauteur NS 35/15	66,5 mm

**Caractéristiques techniques**

Courant de charge maximal	125 A (pour une section de conducteur de 35 mm <sup>2</sup> )
Tension de choc assignée	8 kV
Degré de pollution	3
Catégorie de surtension	III
Groupe d'isolant	I
Connexion selon la norme	CEI 60947-7-1
Intensité nominale I <sub>N</sub>	125 A
Tension nominale U <sub>N</sub>	800 V
Paroi latérale ouverte	nein

**Caractéristiques de raccordement**

Section de conducteur rigide min.	2,5 mm <sup>2</sup>
Section de conducteur rigide max.	35 mm <sup>2</sup>
Section de conducteur souple min.	2,5 mm <sup>2</sup>
Section de conducteur souple max.	35 mm <sup>2</sup>
Section du conducteur AWG/kcmil min.	14
Section du conducteur AWG/kcmil max.	2
Section de conducteur souple avec embout sans cône d'entrée isolant max.	2,5 mm <sup>2</sup>
	35 mm <sup>2</sup>
Section de conducteur souple avec embout et cône d'entrée isolant min.	2,5 mm <sup>2</sup>
Section de conducteur souple avec embout et cône d'entrée isolant max.	35 mm <sup>2</sup>
2 conducteurs souples de même section avec TWIN-AEH et cône d'entrée isolant min.	2,5 mm <sup>2</sup>
2 conducteurs souples de même section avec TWIN-AEH et cône d'entrée isolant max.	10 mm <sup>2</sup>
Mode de raccordement	Raccordement à ressort

Longueur à dénuder	25 mm
Gabarit	A8

### Approbations



Homologations BV, CB, CSA, CUL, DNV, GL, GOST, KR, LR, NK, UL, VDE-PZI

Homologations EX : IECEx, KEMA-EX

#### CSA

Tension nominale $U_N$	600 V
Intensité nominale $I_N$	115 A
AWG/kcmil	14-2

#### CUL

Tension nominale $U_N$	600 V
Intensité nominale $I_N$	115 A
AWG/kcmil	14-2

#### UL

Tension nominale $U_N$	600 V
Intensité nominale $I_N$	115 A
AWG/kcmil	14-2

### Accessoires

Article	Désignation	Description
<b>Connecteur mâle/adaptateur</b>		
0201731	MPS-IH BK	Manchon isolant, Coloris: noir
0201689	MPS-IH BU	Manchon isolant, Coloris: bleu
0201702	MPS-IH GN	Manchon isolant, Coloris: vert
0201728	MPS-IH GY	Manchon isolant, Coloris: gris
0201676	MPS-IH RD	Manchon isolant, Coloris: rouge
0201715	MPS-IH VT	Manchon isolant, Coloris: violet
0201663	MPS-IH WH	Manchon isolant, Coloris: blanc

0201692	MPS-IH YE	Manchon isolant, Coloris: jaune
0201744	MPS-MT	Fiche de contrôle
<b>Outillage</b>		
1206612	SZF 3-1,0X5,5	Tournevis, lame : 1,0 x 5,5 x 100 mm, longueur 180 mm
<b>Pontage</b>		
3005963	FBS 2-16	Pont enfichable, Nombre de pôles: 2, Coloris: rouge
3030899	RB ST 35-(2,5/4)	Pont réducteur, Nombre de pôles: 2, Coloris: rouge
<b>Repérage</b>		
1053001	ZB 10:UNBEDRUCKT	Ruban Zack, vierge : 10 éléments, pour repérage individuel avec stylo B-STIFT, ZB-T ou système CMS, suffit pour 100 BJ d'une largeur de 10,2 mm, coloris : blanc
1053124	ZB10,LGS:1-9	Ruban Zack, impression horizontale : 9 éléments, avec les chiffres 1-9, coloris : blanc
1053014	ZB10,LGS:FORTL.ZAHLEN	Ruban Zack, 10 éléments, impression horizontale : numérotation 1-10, 11-20 etc. jusqu'à 991-1000, coloris : blanc
1053030	ZB10,LGS:GLEICHE ZAHLEN	Ruban Zack, 10 éléments, impression horizontale : chiffres identiques, 1/1/1, 2/2/2 etc. jusqu'à 100/100/100, coloris : blanc
1053412	ZB10,LGS:L1-N,PE	Ruban Zack, impression horizontale, ruban à 10 étiquettes, L1, L2, L3, N, PE, L1, L2, L3, N, PE, coloris : blanc
1053438	ZB10,LGS:U-N	Ruban Zack, impression horizontale, ruban à 10 étiquettes, U, V, W, N, GND, U, V, W, N, GND, coloris : blanc
1053027	ZB10,QR:FORTL.ZAHLEN	Ruban Zack, 10 éléments, impression verticale : numérotation continue 1-10, 11-20 etc. jusqu'à 991-1000, coloris : blanc
1053043	ZB10,QR:GLEICHE ZAHLEN	Ruban Zack, 10 éléments, impression verticale : chiffres identiques, 1/1/1, 2/2/2 etc. jusqu'à 100/100/100, coloris : blanc
5062535	ZB10/BU-100:UNBEDRUCKT	Ruban Zack, vierge : 10 éléments, pour repérage individuel avec le stylo B-STIFT, ZB-T ou système CSM, paquet suffisant pour repérer 1000 bornes, coloris : bleu
5062548	ZB10/GN-100:UNBEDRUCKT	Ruban Zack, vierge : 10 éléments, pour repérage individuel avec le stylo B-STIFT, ZB-T ou système CSM, paquet suffisant pour repérer 1000 bornes, coloris : vert
5060883	ZB10/WH-100:UNBEDRUCKT	Ruban Zack, vierge : 10 éléments, pour repérage individuel avec stylo B-STIFT, ZB-T ou système CSM, paquet suffisant pour repérer 1000 bornes, pour blocs de jonction au pas de 10,2 mm, coloris : blanc
5062564	ZB10/YE-100:UNBEDRUCKT	Ruban Zack, vierge : 10 éléments, pour repérage individuel avec le stylo B-STIFT, ZB-T ou système CSM, paquet suffisant pour repérer 1000 bornes, coloris : jaune
1050525	ZB10:SO/CMS	Ruban Zack, 10 éléments, sectionnable, repérage spécial, impression selon indications du client

---

0800734	ZBFM 8/WH:UNBEDRUCKT	Planche de rubans Zack, plate, vierge : 50 éléments, 10 rubans à 5 étiquettes, permet de marquer 50 blocs de jonction, pour tous les blocs de jonction au pas de 8,2 mm, repérable avec stylo B-STIFT ou système CMS, coloris : blanc
0804934	ZBFM 8:SO/CMS	Repérage spécial, planche de ruban Zack, plate, 50 éléments, sectionnable, impression selon indications du client

### Schémas

#### Schéma électrique



**Adresse**

PHOENIX CONTACT SAS  
52 Boulevard de Beaubourg Emerainville  
F-77436 Marne La Vallée Cedex 2, France  
Tél : +33/16017-9898  
Télécopie : +33/16017-3797  
<http://www.phoenixcontact.com/fr>



© 2010 Phoenix Contact  
Sous réserve de modifications techniques