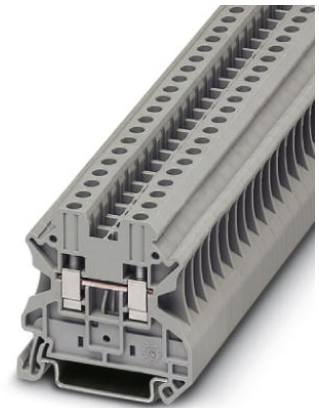


UT 4

Référence: 3044102



<http://eshop.phoenixcontact.de/phoenix/treeViewClick.do?UID=3044102>

Bloc de jonction simple, Mode de raccordement: Raccordement vissé, Raccordement vissé, section :0,14 mm² - 6 mm², AWG 26 - 10, Largeur: 6,2 mm, Coloris: gris, Type de montage: NS 35/7,5, NS 35/15, NS 32



Informations sur le produit

Conforme à WEEE/RoHS depuis:
01.01.2003



Notez que les données indiquées ici sont issues du catalogue en ligne. Vous trouverez l'intégralité des informations et des données dans la documentation pour l'utilisateur sous <http://www.download.phoenixcontact.fr> Les conditions générales d'utilisation pour les téléchargements sur Internet sont applicables.

Caractéristiques commerciales

GTIN (EAN)	4017918960391
sales group	A800
Unité d'emballage	50 pcs.
Tarif douanier	85369010
Poids/Unité	0,009397 KG
Donnée de page de catalogue	Page 27 (CL-2009)

Données techniques

Généralités

Nombre d'étages	1
Nombre de connexions	2
Coloris	gris

Matériau isolant	PA
Classe d'inflammabilité selon UL 94	V0
Accessoires ponts	3030271 FBS 10-6 32 A

Dimensions

Largeur	6,2 mm
Longueur	47,7 mm
Hauteur NS 35/7,5	47,5 mm
Hauteur NS 35/15	55 mm

Caractéristiques techniques

Courant de charge maximal	41 A (pour une section de conducteur de 6 mm ²)
Tension de choc assignée	8 kV
Degré de pollution	3
Catégorie de surtension	III
Groupe d'isolant	I
Connexion selon la norme	CEI 60947-7-1
Intensité nominale I _N	32 A (pour une section de conducteur de 4 mm ²)
Tension nominale U _N	1000 V
Paroi latérale ouverte	ja

Caractéristiques de raccordement

Section de conducteur rigide min.	0,14 mm ²
Section de conducteur rigide max.	6 mm ²
Section de conducteur souple min.	0,14 mm ²
Section de conducteur souple max.	6 mm ²
Section du conducteur AWG/kcmil min.	26
Section du conducteur AWG/kcmil max.	10
Section de conducteur souple avec embout sans cône d'entrée isolant max.	0,14 mm ²
	4 mm ²
Section de conducteur souple avec embout et cône d'entrée isolant min.	0,14 mm ²
Section de conducteur souple avec embout et cône d'entrée isolant max.	4 mm ²
2 conducteurs rigides de même section min.	0,14 mm ²
2 conducteurs rigides de même section max.	1,5 mm ²
2 conducteurs souples de même section min.	0,14 mm ²

2 conducteurs souples de même section max.	1,5 mm ²
2 conducteurs souples de même section avec TWIN-AEH et cône d'entrée isolant min.	0,5 mm ²
2 conducteurs souples de même section avec TWIN-AEH et cône d'entrée isolant max.	2,5 mm ²
2 conducteurs souples de même section avec AEH sans cône d'entrée isolant min.	0,14 mm ²
2 conducteurs souples de même section avec AEH sans cône d'entrée isolant max.	1,5 mm ²
Mode de raccordement	Raccordement vissé
Longueur à dénuder	9 mm
Gabarit	A4
Pas de la vis	M3
Couple de serrage min.	0,6 Nm
Couple de serrage max.	0,8 Nm

Approbations



Homologations

CB, CSA, CUL, DNV, GL, LR, UL, VDE-PZI

Homologations EX :

IECEX, KEMA-EX

CSA

Tension nominale U_N	600 V
Intensité nominale I_N	30 A
AWG/kcmil	26-10

CUL

Tension nominale U_N	600 V
Intensité nominale I_N	30 A
AWG/kcmil	26-10

UL

Tension nominale U_N	600 V
Intensité nominale I_N	30 A
AWG/kcmil	26-10

Accessoires

Article	Désignation	Description
Connecteur mâle/adaptateur		
0201689	MPS-IH BU	Manchon isolant, Coloris: bleu
0201676	MPS-IH RD	Manchon isolant, Coloris: rouge
0201663	MPS-IH WH	Manchon isolant, Coloris: blanc
0201744	MPS-MT	Fiche de contrôle
3030925	PAI-4	Adaptateur d'essai, Coloris: gris
3030996	PS-6	Adaptateur d'essai, Coloris: rouge

Montage

3047167	ATP-UT	Séparateur, Longueur: 50 mm, Largeur: 2 mm, Hauteur: 48 mm, Coloris: gris
3022276	CLIPFIX 35-5	Butée d'extrémité à montage rapide, pour profilé NS 35/7,5 ou NS 35/15, peut recevoir le ruban Zack ZB 5 ou ZBF 5 et les porte-repères pour barrettes KLM 2 ou KLM, possibilité de montage pour FBS...5, FBS...6, KSS 5, KSS 6, largeur : 5,15 mm, coloris : gris
3047028	D-UT 2,5/10	Flasque d'extrémité, Longueur: 47,7 mm, Largeur: 2,2 mm, Hauteur: 48,4 mm, Coloris: gris
0801762	NS 35/ 7,5 CU UNPERF 2000MM	Profilé chapeau, matériau : Cuivre, plein, hauteur 7,5 mm, largeur 35 mm, longueur : 2 m
1207640	NS 35/ 7,5 PERF 755MM	Profilé NS 35, hauteur 7,5 mm, longueur 755 mm
1207653	NS 35/ 7,5 PERF 955MM	Profilé NS 35, hauteur 7,5 mm, longueur 955 mm
1207666	NS 35/ 7,5 PERF 1155MM	Profilé NS 35, hauteur 7,5 mm, longueur 1155 mm
0801733	NS 35/ 7,5 PERF 2000MM	Profilé chapeau, matériau : Acier galvanisé et traité par passivation couche épaisse, ajouré, hauteur 7,5 mm, largeur 35 mm, longueur : 2 m
0801681	NS 35/ 7,5 UNPERF 2000MM	Profilé chapeau, matériau : Acier, plein, hauteur 7,5 mm, largeur 35 mm, longueur : 2 m
1201756	NS 35/15 AL UNPERF 2000MM	Profilé chapeau, profilé par étirage, version haute, non percée, 1,5 mm d'épaisseur, matériau : Aluminium, hauteur 15 mm, largeur 35 mm, longueur 2 m
1201895	NS 35/15 CU UNPERF 2000MM	Profilé chapeau, matériau : Cuivre, plein, 1,5 mm d'épaisseur, hauteur 15 mm, largeur 35 mm, longueur : 2 m
1207679	NS 35/15 PERF 755MM	Profilé NS 35, ajouré, hauteur 15 mm, longueur 755 mm
1207682	NS 35/15 PERF 955MM	Profilé NS 35, ajouré, hauteur 15 mm, longueur 955 mm
1207695	NS 35/15 PERF 1155MM	Profilé NS 35, ajouré, hauteur 15 mm, longueur 1155 mm
1201730	NS 35/15 PERF 2000MM	Profilé chapeau, matériau : Acier, ajouré, hauteur 15 mm, largeur 35 mm, longueur : 2 m

1201714	NS 35/15 UNPERF 2000MM	Profilé chapeau, matériau : Acier, plein, hauteur 15 mm, largeur 35 mm, longueur : 2 m
1201798	NS 35/15-2,3 UNPERF 2000MM	Profilé chapeau, matériau : Acier, plein, 2,3 mm d'épaisseur, hauteur 15 mm, largeur 35 mm, longueur : 2 m

Outillage

1205053	SZS 0,6X3,5	Tournevis à fente pour tous les BJ à vis jusqu'à une section raccordable de 4,0 mm ² , lame : 0,6 x 3,5 mm, sans homologation VDE
---------	-------------	--

Pontage

3030336	FBS 2-6	Pont enfichable, Nombre de pôles: 2, Coloris: rouge
3030242	FBS 3-6	Pont enfichable, Nombre de pôles: 3, Coloris: rouge
3030255	FBS 4-6	Pont enfichable, Nombre de pôles: 4, Coloris: rouge
3030349	FBS 5-6	Pont enfichable, Nombre de pôles: 5, Coloris: rouge
3030271	FBS 10-6	Pont enfichable, Nombre de pôles: 10, Coloris: rouge
3030365	FBS 20-6	Pont enfichable, Nombre de pôles: 20, Coloris: rouge
3032224	FBS 50-6	Pont enfichable, Nombre de pôles: 50, Coloris: rouge

Repérage

3047332	WS UT 4	Panneaux d'avertissement pour blocs de jonction UT
0811228	X-PEN 0,35	Stylo de repérage manuel d'étiquettes, sans cartouche d'encre, repérage extrêmement résistant à l'effacement, épaisseur du trait 0,35 mm
1051016	ZB 6,LGS:FORTL.ZAHLEN	Repérage ZB, 10 éléments, impression horizontale : numérotation 1-10, 11-20 etc. jusqu'à 491-500, coloris : blanc
5060935	ZB 6/WH-100:UNBEDRUCKT	Ruban Zack, vierge : pour repérage individuel avec stylo B-STIFT, ZB-T ou système CSM, paquet suffisant pour repérer 1000 bornes, pour blocs de jonction au pas de 6,2 mm, coloris : blanc
1050499	ZB 6:SO/CMS	Ruban Zack, 10 éléments, sectionnable, repérage spécial, impression selon indications du client

Schémas

Schéma électrique



Adresse

PHOENIX CONTACT SAS
52 Boulevard de Beaubourg Emerainville
F-77436 Marne La Vallée Cedex 2, France
Tél : +33/16017-9898
Télécopie : +33/16017-3797
<http://www.phoenixcontact.com/fr>



© 2010 Phoenix Contact
Sous réserve de modifications techniques