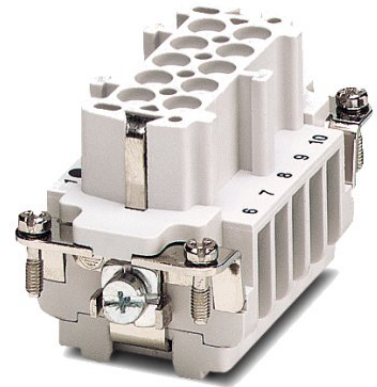


HC-B 10-EBUS

Référence: 1771202

<http://eshop.phoenixcontact.de/phoenix/treeViewClick.do?UID=1771202>

Isolant femelle HEAVYCONNEC, série B10, 10 pôles, raccordement vissé

Caractéristiques commerciales

GTIN (EAN)	4017918035945
sales group	D000
Unité d'emballage	10 pcs.
Tarif douanier	85366990
Poids/Unité	0,08055 KG
Donnée de page de catalogue	Page 345 (PC-2007)

Informations sur le produit

Conforme à WEEE/RoHS depuis:
31.01.2006



Notez que les données indiquées ici sont issues du catalogue en ligne. Vous trouverez l'intégralité des informations et des données dans la documentation pour l'utilisateur sous <http://www.download.phoenixcontact.fr>. Les conditions générales d'utilisation pour les téléchargements sur Internet sont applicables.

Données techniques

Autres caractéristiques

Remarque	Pour boîtiers HC-B10
Mode de raccordement	Raccordement vissé
Couple de serrage	0,5 Nm
Température ambiante (fonctionnement)	-40 °C ... 125 °C (y compris l'échauffement des contacts)

Degré de pollution	3
Catégorie de surtension	III
Spécifications concernant l'exécution et les essais	DIN VDE 0627/86
	DIN VDE 0110/02.79
	DIN VDE 0110-1/04.97
	CEI 60664-1, DIN CEI 60512
	CEI 60352
Nombre de pôles	10
Cycles d'enfichage	≥ 500
Type	B10
Connexion selon la norme	CEI / EN
Section raccordable	0,5 mm ² ... 2,5 mm ²
Section raccordable AWG	20 ... 14
Longueur de gaine à dénuder de chaque fil	7 mm
Conseils pour le montage	Les connecteurs ne doivent être manipulés que hors charge/tension.
Instruction pour le montage	Pour boîtier de type B10.

Indications concernant les matériaux

Classe d'inflammabilité selon UL 94	V0
Matériau de contact	Alliage de cuivre
Matériau de surface du contact	Ag
Matériau de porte-contacts	PA

Caractéristiques électriques

Tension de référence (III/3)	500 V
Tension de choc assignée	6 kV
Courant de référence	16 A

Approbations



Homologations

CSA, GOST, UL

CSA

Tension nominale U _N	600 V
---------------------------------	-------

Intensité nominale I_N	16 A
AWG/kcmil	20-13

UL

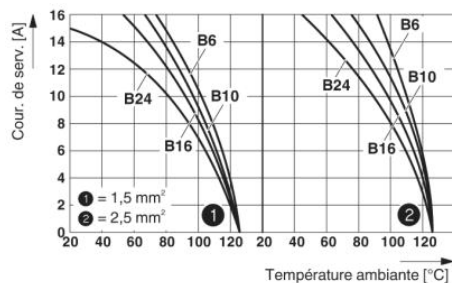
Tension nominale U_N	600 V
Intensité nominale I_N	15 A
AWG/kcmil	18-12

Accessoires

Article	Désignation	Description
Généralités		
1644326	HC-B-3PE	Multiplicateurs PE, pour trois raccords PE, pour isolants pour contacts HC-B (sauf HC-B..E..ZZ) / HC-BB / HC-DD / HC-D40 / HC-D64
1604997	HC-B-PES	Vis PE, pour isolants pour contacts HC-B / HC-BB / HC-DD / HC-D40 / HC-D64
1685327	HC-B-ZG	Colliers antitraction, pour éléments de contact des séries : B-, BB-, D 40, D 64, DD et HV, sortie de câble droite
1685330	HC-B-ZS	Colliers antitraction, pour éléments de contact des séries : B-, BB-, D 40, D 64, DD et HV, sortie de câble latérale
1772722	HC-CB	Tige de détrompage, permet d'enficher sans risque d'erreur jusqu'à 6 connecteurs ayant le même nombre de pôles
1676860	HC-CBU	Douille pour le détrompage de 16 connecteurs max.
1676857	HC-CST	Tige pour le détrompage de 16 connecteurs max.
1687969	HC-SMR-B10	Cadre de montage pour connecteurs HEAVYCONNEC, pour isolants pour contacts de type B10

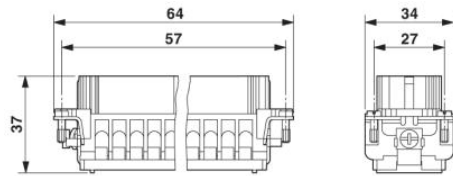
Schémas

Diagramme

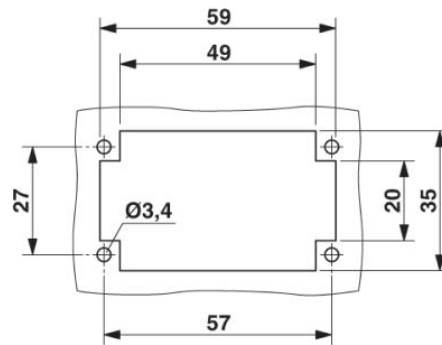


Courbe de Derating : Série HC-B...S / HC-B...C

Dessin coté



Isolant femelle



Découpe de montage

Dessin schématique

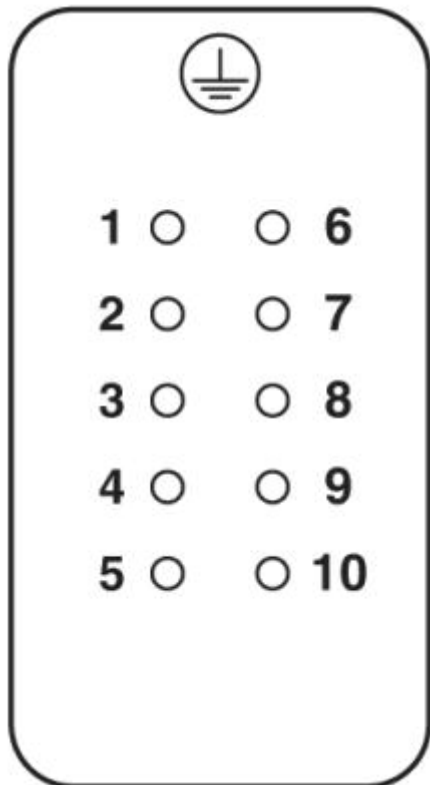


Schéma des pôles côté câblage

Adresse

PHOENIX CONTACT SAS
52 Boulevard de Beaubourg Emerainville
F-77436 Marne La Vallée Cedex 2, France
Tél : +33/16017-9898
Télécopie : +33/16017-3797
<http://www.phoenixcontact.com/fr>



© 2010 Phoenix Contact
Sous réserve de modifications techniques