

Codeur incrémental

Axe sortant - Bride standard ou bride synchro

Résolution 5...6000 impulsions

GI355, GI356



GI355 avec bride standard

Caractéristiques électriques

Plage d'alimentation	5 VDC \pm 10 % 4,75...30 VDC
Protection contre les courts-circuits	Oui (4.75...30 VDC)
Consommation à vide	\leq 30 mA (24 VDC) \leq 60 mA (5 VDC)
Résolution (imp. par tour)	5...6000
Signal de référence	Top zéro, largeur 90°
Fréq. de commutation	\leq 150 kHz
Signaux de sortie	A, B, 0 + compléments
Etage de sortie	Emetteur de ligne RS422, TTL Totem pôle, NPN et PNP
Choc	DIN EN 61000-6-2
Emission	DIN EN 61000-6-4
Conformité	Certification UL / E63076

Points forts

- «LE» codeur au standard industriel
- Résolution jusqu'à 6000 impulsions
- Bride standard ou bride synchro
- Vitesse de rotation jusqu'à 10000 t/mn
- Adaptations spécifiques clients possibles
- Format compact
- Haute tenue aux chocs et vibrations

Option

- Codeur GE355 en version INOX
- Codeur avec certification ATEX, voir modèle X 700

Caractéristiques mécaniques

Boîtier	\varnothing 58 mm
Protection	IP 54 sans joint IP 65 avec joint d'étanchéité
Vitesse de rotation	\leq 10000 t/mn
Couple	\leq 0,015 Nm IP 54 \leq 0,03 Nm IP 65
Moment d'inertie	14,5 gcm ²
Charge	\leq 20 N axial \leq 40 N radial
Matière	Boîtier : aluminium Bride : aluminium
Température d'utilisation	-25...+100 °C
Humidité relative	95% sans condensation
Résistance	DIN EN 60068-2-6 Vibration 10 g, 16-2000 Hz DIN EN 60068-2-27 Choc 200 g, 6 ms
Poids	250 g
Raccordement	Embase mâle ou sortie directe par câble

GI355

Axe	\varnothing 10 mm
Bride	Bride standard

GI356

Axe	\varnothing 6 mm
Bride	Bride synchro

Codeur incrémental

Axe sortant - Bride standard ou bride synchro

Résolution 5...6000 impulsions

GI355, GI356

Références de commande

GI355.

				Code résolution (voir ci-dessous)
				<u>Raccordement</u>
		C2		Embase axiale mâle, 12 points
		C3		Embase radiale mâle, 12 points
		31		Câble 1 m axial
		41		Câble 1 m radial
				<u>Alimentation / Sortie</u>
	22			5 VDC / Emetteur de ligne
	70			4.75...30 VDC / Totem pôle
	72			4.75...30 VDC / Emetteur de ligne
				<u>Bride / Axe</u>
0				Standard / ø10 mm, IP 54
A				Standard / ø10 mm + joint, IP 65

GI356.

				Code résolution (voir ci-dessous)
				<u>Raccordement</u>
		C2		Embase axiale mâle, 12 points
		C3		Embase radiale mâle, 12 points
		31		Câble 1 m axial
		41		Câble 1 m radial
				<u>Alimentation / Sortie</u>
	22			5 VDC / Emetteur de ligne
	70			4.75...30 VDC / Totem pôle
	72			4.75...30 VDC / Emetteur de ligne
				<u>Bride / Axe</u>
1				Synchro / ø6 mm, IP 54
B				Synchro / ø6 mm + joint, IP 65

Code résolution (Nbre d'impulsions/tour)

49 (5)	57 (128)	22 (1000)	30 (2500)
36 (10)	06 (200)	23 (1024)	31 (3600)
50 (25)	09 (250)	24 (1250)	34 (4096)
39 (50)	13 (360)	26 (1500)	35 (5000)
40 (60)	14 (400)	28 (2000)	48 (6000)
41 (100)	15 (500)	29 (2048)	

Autres résolutions sur demande.
Exemple: Code résolution 23 = 1024 imp/tour.

Accessoires

Connecteur et câbles

Z 141.001	Connecteur femelle 12 points, sans câble
Z 141.003	Connecteur femelle avec câble blindé 2 m
Z 141.005	Connecteur femelle avec câble blindé 5 m
Z 141.007	Connecteur femelle avec câble blindé 10 m

Accessoires de montage pour GI355

Z 119.013	Bague d'adaptation pour transformer une bride standard en bride synchro
Z 119.017	Equerre de fixation pour bride standard
Z 119.025	Bague d'adaptation pour fixer un codeur à bride standard à l'aide d'excentriques

Accessoires de montage pour GI356

Z 119.006	Excentrique pour codeur à bride synchro. Il faut 3 excentriques pour fixer le codeur
Z 119.015	Embase de fixation pour codeur bride synchro
Z 119.035	Palier pour codeur ø58 mm à bride synchro

Accessoires



Z 119.017
Equerre de fixation



Z 119.015
Embase de fixation



Z 119.035
Palier pour codeur

Codeur incrémental

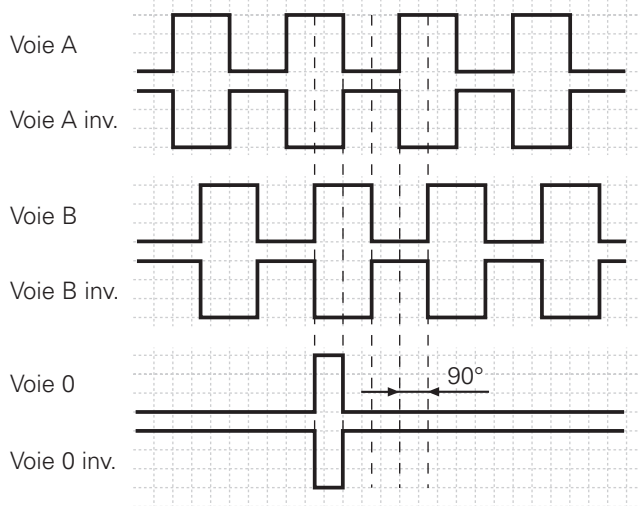
Axe sortant - Bride standard ou bride synchro

Résolution 5...6000 impulsions

GI355, GI356

Diagramme des sorties

Pour une rotation en sens horaire et vue sur l'axe.



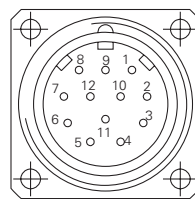
Niveaux électriques

Sorties	Emetteur de ligne
Niveau haut	>2,5 V (I = -20 mA)
Niveau bas	<0,5 V (I = 20 mA)
Charge max.	20 mA

Sorties	Totem pôle
Niveau haut	>U alim. -3 V (I = -20 mA)
Niveau bas	<0,5 V (I = 20 mA)
Charge max.	20 mA

Raccordement

Borne	Câble	Désignation
1	rose	Voie B inv.
2	(bleu)	Retour +U alimentation
3	rouge	Voie 0
4	noir	Voie 0 inv.
5	brun	Voie A
6	vert	Voie A inv.
7	-	-
8	gris	Voie B
9	-	-
10	blanc/vert	0V alimentation
11	(blanc)	Retour 0V alimentation
12	brun/vert	+U alimentation



Remarque : les signaux Retour alimentation sont utilisés sur certaines cartes d'axes pour vérifier la présence codeur. Les fils de ces signaux ne sont pas reliés dans le connecteur des câbles que nous fournissons.

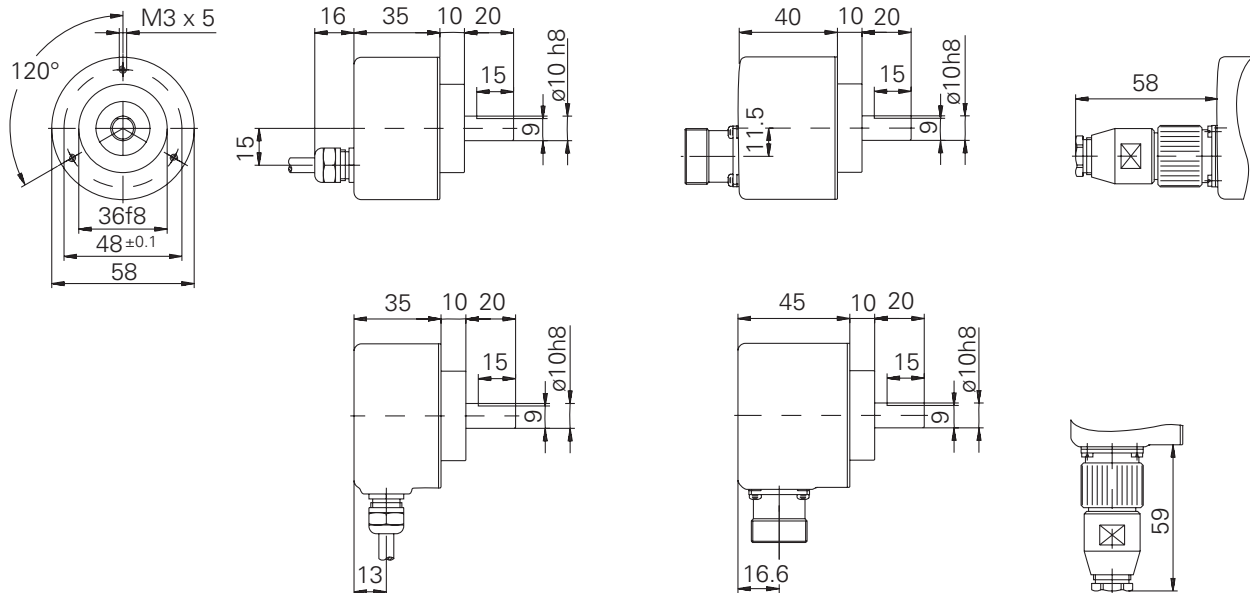
Codeur incrémental

Axe sortant - Bride standard ou bride synchro
Résolution 5...6000 impulsions

GI355, GI356

Dimensions

GI355 bride standard



GI356 bride synchro

