

# Codeur incrémental

Axe sortant - Bride standard ou bride synchro

Résolution 6000...80000 impulsions

G0355, G0356



G0355 avec bride standard

## Caractéristiques électriques

Plage d'alimentation	5 VDC $\pm$ 10 % 4,75...30 VDC
Protection contre les courts-circuits	Oui (4.75...30 VDC)
Consommation à vide	$\leq$ 30 mA (24 VDC) $\leq$ 60 mA (5 VDC)
Résolution (imp. par tour)	6000...80000
Signal de référence	Top zéro, largeur 90°
Fréq. de commutation	$\leq$ 300 kHz
Signaux de sortie	A, B, 0 + compléments
Etage de sortie	Emetteur de ligne RS422, TTL Totem pôle, NPN et PNP
Choc	DIN EN 61000-6-2
Emission	DIN EN 61000-6-4
Conformité	Certification UL / E63076

## Points forts

- Haute résolution
- Résolution jusqu'à 80 000 impulsions
- Vitesse de rotation jusqu'à 10000 t/mn
- Format compact
- Haute tenue aux chocs et vibration
- Pour un positionnement de haute précision
- Nombreux accessoires de fixation

## Caractéristiques mécaniques

Boîtier	$\varnothing$ 58 mm
Protection	IP 54 sans joint IP 65 avec joint d'étanchéité
Vitesse de rotation	$\leq$ 10000 t/mn
Couple	$\leq$ 0,015 Nm IP 54 $\leq$ 0,03 Nm IP 65
Moment d'inertie	20 gcm <sup>2</sup>
Charge	$\leq$ 20 N axial $\leq$ 40 N radial
Matière	Boîtier : aluminium Bride : aluminium
Température d'utilisation	-25...+100 °C
Humidité relative	95% sans condensation
Résistance	DIN EN 60068-2-6 Vibration 10 g, 16-2000 Hz DIN EN 60068-2-27 Choc 200 g, 6 ms
Poids	250 g
Raccordement	Embase mâle ou sortie directe par câble

## G0355

Axe	$\varnothing$ 10 mm
Bride	Bride standard

## G0356

Axe	$\varnothing$ 6 mm
Bride	Bride synchro



# Codeur incrémental

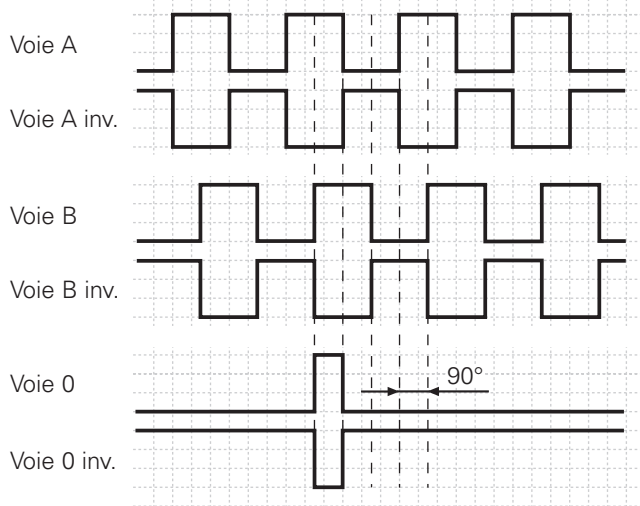
Axe sortant - Bride standard ou bride synchro

Résolution 6000...80000 impulsions

## G0355, G0356

### Diagramme des sorties

Pour une rotation en sens horaire et vue sur l'axe.



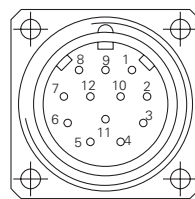
### Niveaux électriques

Sorties	Emetteur de ligne
Niveau haut	>2,5 V (I = -20 mA)
Niveau bas	<0,5 V (I = 20 mA)
Charge max.	20 mA

Sorties	Totem pôle
Niveau haut	>U alim. -3 V (I = -20 mA)
Niveau bas	<0,5 V (I = 20 mA)
Charge max.	20 mA

### Raccordement

Borne	Câble	Désignation
1	rose	Voie B inv.
2	(bleu)	Retour +U alimentation
3	rouge	Voie 0
4	noir	Voie 0 inv.
5	brun	Voie A
6	vert	Voie A inv.
7	-	-
8	gris	Voie B
9	-	-
10	blanc/vert	0V alimentation
11	(blanc)	Retour 0V alimentation
12	brun/vert	+U alimentation



Remarque : les signaux Retour alimentation sont utilisés sur certaines cartes d'axes pour vérifier la présence codeur. Les fils de ces signaux ne sont pas reliés dans le connecteur des câbles que nous fournissons.

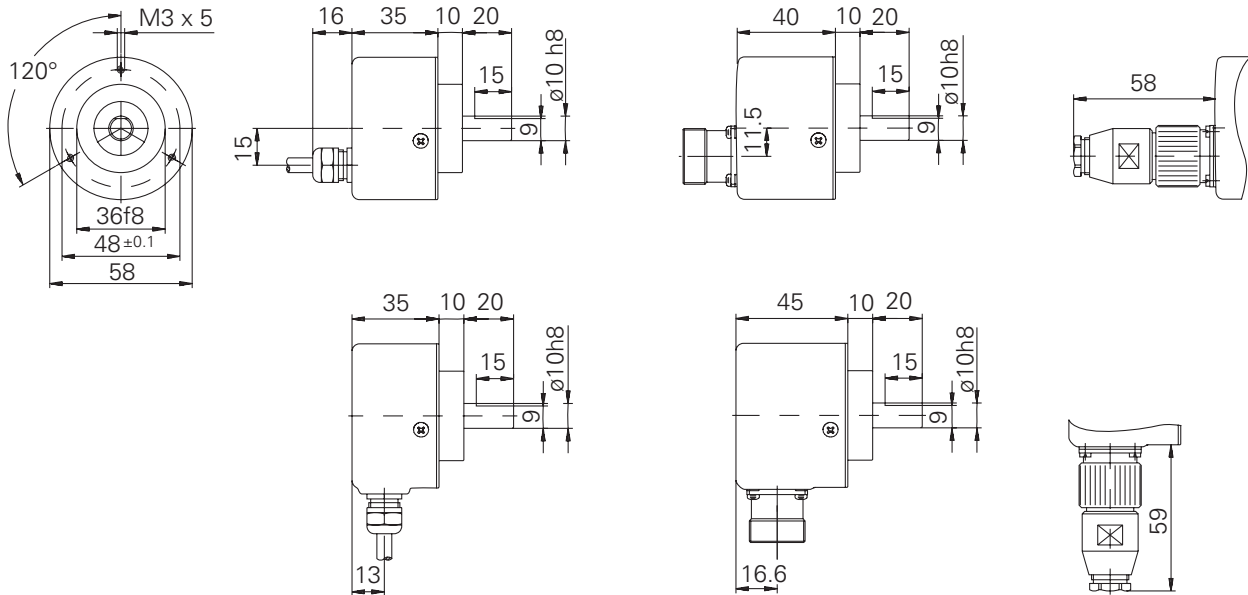
# Codeur incrémental

Axe sortant - Bride standard ou bride synchro  
Résolution 6000...80000 impulsions

G0355, G0356

## Dimensions

### G0355 bride standard



### G0356 bride synchro

