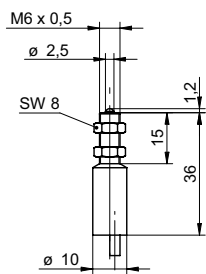


## Commutateurs de précision My-Com

### MY-COM E100/80

#### Dessin d'encombrement



#### Données générales

Reproductibilité	< 0,001 mm
Force de pression	100 cN
Course mécanique avant contact / Course mécanique après contact	- / env. 0,8 ... 1,5 mm

#### Données électriques

Tension continue max.	15 VDC
Courant de commutation DC max.	2 mA
Tension alternative max.	24 VAC
Courant de commutation AC max.	50 mA
Circuit de sortie	A ouverture (NC) mécanique

#### Données mécaniques

Pointe de contact	Métal dur
Matériau du boîtier	Laiton nickelé
Dimensions	6 mm
Longueur du boîtier	36 mm
Version de raccordement	Câble, 80 cm

#### Conditions ambiantes

Température de fonctionnement	-20 ... +75 °C
Classe de protection	IP 50

#### Photo



#### Schéma de raccordement

