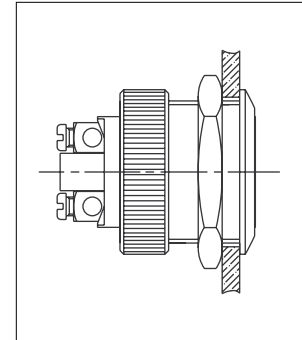


Série AV

Poussoirs antivandales et de sécurité

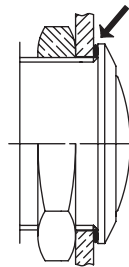
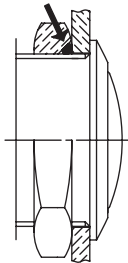
Avantages

- Esthétiques, robustes et durants
 - Inarrachables
 - Anti-blocage : jeu réduit pour éviter l'insertion de corps étrangers
 - Contact et mécanisme protégés contre l'écrasement
 - Résistants au feu
 - Longue durée de vie
- Versions étanches
- Indices de protection (poussoirs montés sur panneau vertical) :
 - modèles non étanches : IP54
 - modèles étanches : IP65

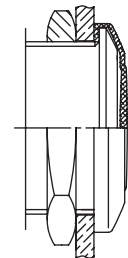


EXEMPLES DE MONTAGE POUR VERSIONS ETANCHES

→ Joint torique



Recommandé



Avec capuchon U2187 (sect. H)



Unité de conditionnement : voir pages suivantes.

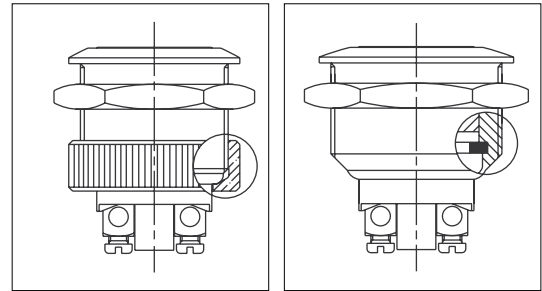


Accessoires de fixation : les accessoires standard et spéciaux sont présentés en section I.

La série AV est une large gamme de poussoirs de sécurité, composée de 4 familles de produits :

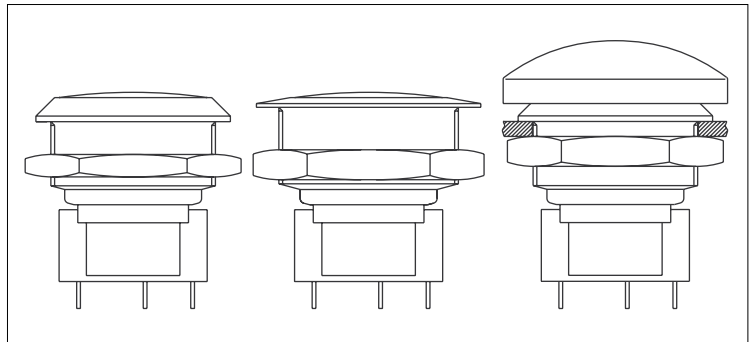
LES POUSSOIRS ANTIVANDALES (page B-90)

- Robustesse de l'organe de commande accrue par écrou (\varnothing 19 mm) ou butée mécanique (\varnothing 22 mm)
- Bouton et canon en acier inoxydable
- Canon \varnothing 19 (.748) ou 22 mm (.866)



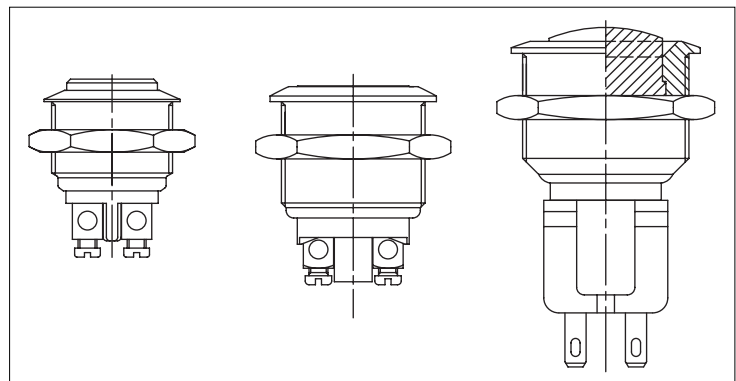
LES POUSSOIRS DE SECURITE A GROS BOUTON ERGONOMIQUE (page B-93)

- Bouton ergonomique diamètre 20 (.787) ou 30 mm (1.181)
- Sensation tactile
- Jusqu'à 5A 250Vca
- Canon \varnothing 22 (.866) ou 24 mm (.944)



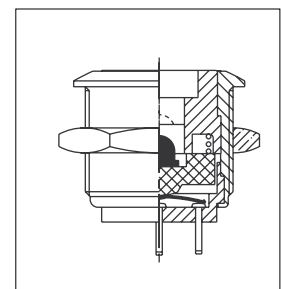
AUTRES POUSSOIRS DE SECURITE (page B-96)

- **Grande variété** de boutons, fonctions électriques, connexions, finitions et marquages
- Canon \varnothing 16 (.629), 19 (.748) ou 22 mm (.866)



LES POUSSOIRS DE SECURITE TACTILES (page B-104)

- Sensation tactile
- Modèles lumineux ou non lumineux
- Canon \varnothing 19 mm (.748)
- Modèles à bouton surmoulé



Série AV

Poussoirs antivandales

Avantages et caractéristiques

- Robustesse de l'organe de commande accrue par écrou ou butée mécanique
- Bouton et canon en acier inoxydable
- Homologués UL-CSA (corps longs seulement)

B

SPECIFICATIONS

- Pouvoir de coupure maxi. avec charge résistive (contacts C) : 2A 48 Vcc
- Valeurs homologuées des modèles à corps long avec contacts A (AV..000) :
UL-CSA : 4A 250Vca - 8A 125Vca - 6.000 cycles
- Résistance de contact initiale : 10 mΩ maxi. sous 1A 2V
- Résistance d'isolement : 1.000 MΩ mini. sous 500Vcc
- Rigidité diélectrique :
2.000 Veff. 50 Hz mini. entre sorties et masse
2.000 Veff. 50 Hz mini. entre sorties
- Durée de vie électrique : 10.000 cycles en charge
- Couple de serrage : 5 mN mini.- 14 mN maxi. appliqué à l'écrou
- Epaisseur du panneau : 1 (.039) à 11 mm (.433) maxi.
- Température d'utilisation : -30°C à +70°C
- Durée de vie mécanique : 1.000.000 cycles
- Unité de conditionnement : 20 pièces (Ø 22) ou 40 pièces (Ø 19)

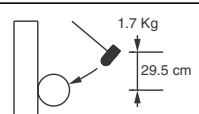
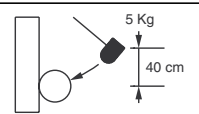
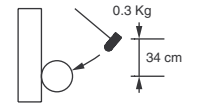
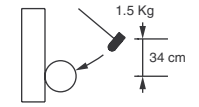
MATERIAUX

- Corps : PBT
- Contacts : laiton argenté (C) ou argent (A)
- Canon : acier inoxydable
- Bouton : acier inoxydable

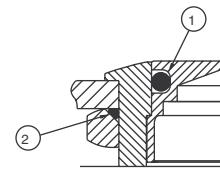
DECOUPES

- Découpe du panneau :
Ø 19,2 mm (.755)
ou Ø 22,2 mm (.874)
- Pas mini. pour montage/matrice :
30 mm (1.181) x 30 mm (1.181)

ROBUSTESSE

	Modèle Ø 19 mm (.748)		Modèle Ø 22 mm (.866)	
Indice de protection suivant EN 50102 de juin 95 (NFC 20-015)		IK08 Energie de choc : 5 joules (5mN)		IK10 Energie de choc : 20 joules (20mN)
	Marteau rayon 25 mm		Marteau rayon 50 mm	
Heurts sur organe de commande suivant CECC 96000 Marteau rayon 10 mm		10 coups Energie de choc : 1 joule (1mN)		10 coups Energie de choc : 5 joules (5mN)

ETANCHEITE (OPTION T)



Frontale (IP65)

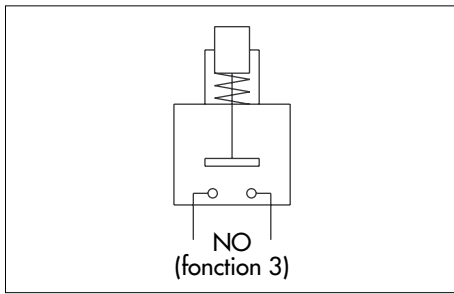
① joint intérieur ② joint extérieur



Série AV

Poussoirs antivandales

Canon Ø 19 (.748) - momentanés (NO)



GUIDE DE COMMANDE

Série	Type canon/bout.	Corps	Fonction	Mat. de contact	Type de sorties	Mat. canon/bouton	Étanchéité
AV	09 19 9D	100 000	3	C	9 2	40	N T

Pour commander un produit étanche, remplacer N par T à la fin de la référence.

MODELE DE BASE

Corps court - bouton plat - AV09100..40N

Ecrou hexagonal 22 (.866) sur plats



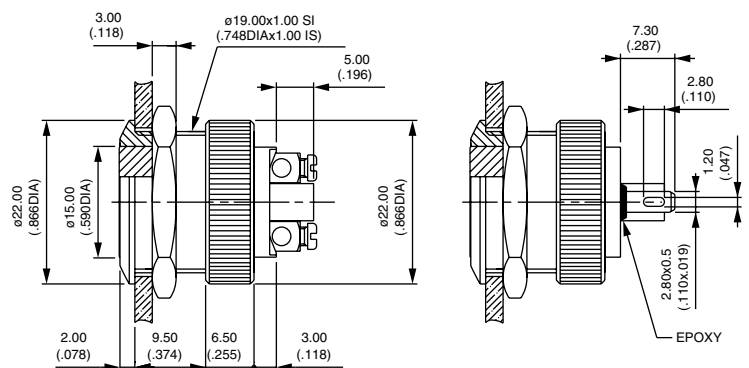
Cosses à vis
AV091003C940N



Cosses à souder / à clip
AV091003C240N



Cosses à vis pour fils 1,5 mm² maxi.



Corps long - bouton plat - homologué UL/CSA - AV09000...40N

Ecrou hexagonal 22 (.866) sur plats

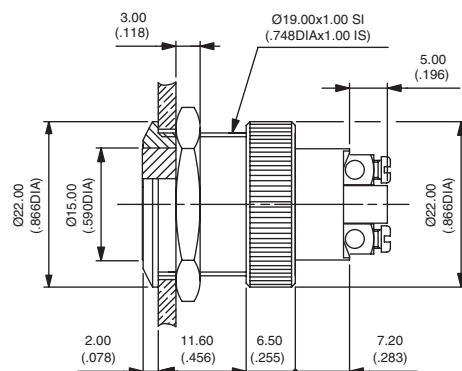


Cosses à vis
AV090003A940N



Cosses à vis pour fils 1,5 mm² maxi.

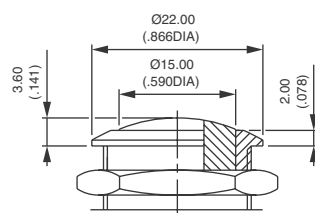
Nouveau!



VARIANTES

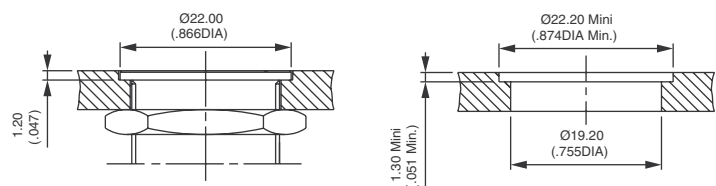
Type de corps : remplacer • par 1 pour corps court et 0 pour corps long.

Bouton bombé



Cosses à vis
AV19•003C940N
Cosses à souder / à clips
AV19•003C240N

Modèle affleurant

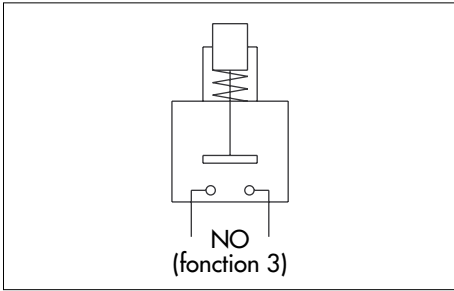


Cosses à vis
AV9D•003C940N
Cosses à souder / à clips
AV9D•003C240N

Série AV

Poussoirs antivandales

Canon Ø 22 (.866) - momentanés (NO)



GUIDE DE COMMANDE

Serie	Type canon/bout.	Corps	Fonction	Mat. de contact	Type de sorties	Mat. canon/bouton	Etan-chéité
AV	03 02 M3 M2	100 000	3	C A	9 2	40	N T

Pour commander un produit étanche, remplacer N par T à la fin de la référence.

B

MODELE DE BASE

Corps court - bouton plat - AV03100...40N

Ecrou hexagonal 25 (.984) sur plats

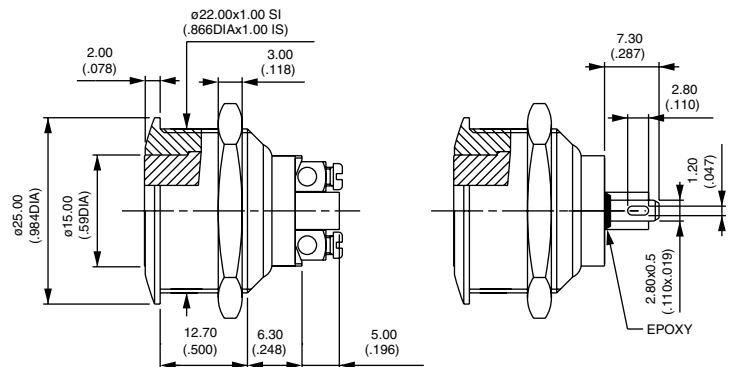


Cosses à vis
AV031003C940N

Cosses à souder /
à clips
AV031003C240N



Cosses à vis pour fils 1,5 mm² maxi.



Corps long - bouton plat - homologué UL/CSA - AV03000...40N

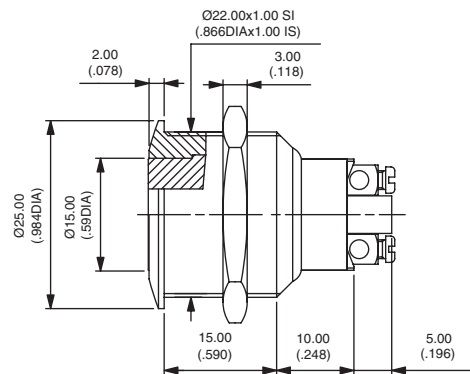
Ecrou hexagonal 25 (.984) sur plats



Cosses à vis
AV030003A940N

Cosses à vis pour fils 1,5 mm² maxi.

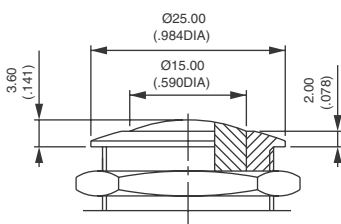
Nouveau!



VARIANTES

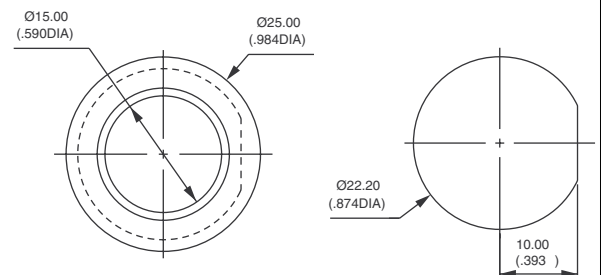
Type de corps : remplacer • par 1 pour corps court et 0 pour corps long.

Bouton bombé



Cosses à vis
AV02•003C940N
Cosses à souder / à clips
AV02•003C240N

Canon avec méplat



Bouton plat, cosses à vis
AVM3•003C940N

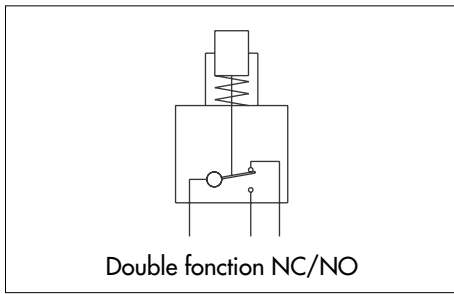
Bouton bombé, cosses à vis
AVM2•003C940N



Série AV

Poussoirs de sécurité à gros bouton ergonomique

Canon Ø 22 (.866) - momentanés (NC/NO)



Double fonction NC/NO

GUIDE DE COMMANDE

Série	Diamètre canon	Type canon/bout.	Forme bouton	Mat. canon /bouton	Contacts /sorties
AV	22	L	P B C	40	2 4

Voir page suivante

CARACTERISTIQUES

- Pouvoir de coupure maxi. avec charge résistive : 5A 250Vca
- Résistance de contact initiale : 100 mΩ maxi.
- Résistance d'isolement : 1.000 MΩ mini. sous 500Vcc
- Rigidité diélectrique : 2.000 Veff. 50 Hz mini. entre sorties et masse
- Durée de vie électrique : 1.000.000 cycles sous 1A 250Vca
50.000 cycles en charge maxi.
- Couple de serrage : 5 mN mini.- 14 mN maxi. appliqué à l'écrou
- Epaisseur du panneau : 1 (.039) à 6 mm (.236) maxi.
- Température d'utilisation : -20°C à +55°C
- Durée de vie mécanique : 3.000.000 cycles
- Etanchéité frontale : IP65
- Unité de conditionnement : 20 pièces (sauf chromé noir : 16 pièces)

MATERIAUX

- Corps : polyester chargé fibre de verre
- Contacts : alliage argent/nickel
- Canon : acier inoxydable (std)
- Bouton : acier inoxydable (std)

DECOUPE

- Découpe du panneau : Ø 22,2 (.874)
- Pas mini. pr montage en matrice: 30 mm x 30 mm (1.181x1.181)

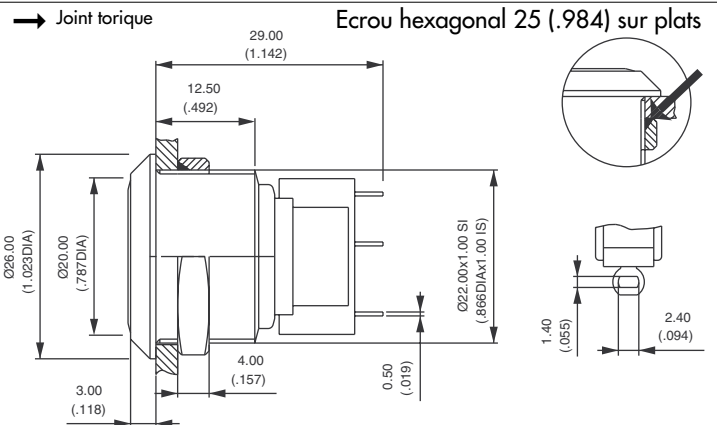
Toutes les références ci-dessous correspondent à des produits avec canon et bouton standard (en acier inoxydable).

MODELE DE BASE

Bouton plat - cosses à souder - AV22LP

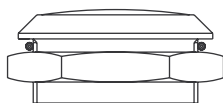


AV22LP402



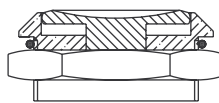
VARIANTES

Bouton bombé



AV22LB402

Bouton concave



AV22LC402

Série AV

Poussoirs de sécurité à gros bouton ergonomique

Canon Ø 24 (.944) - bas profil - momentanés (NC/NO)

OPTIONS

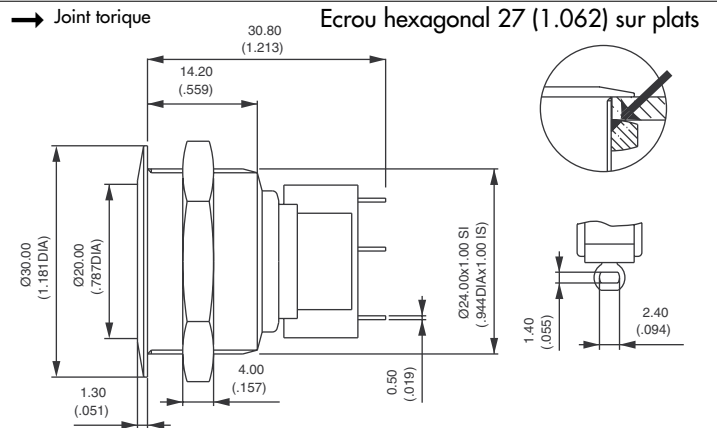


MODELE DE BASE

Bouton plat - cosses à souder - AV24LP

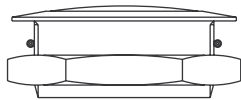


AV24LP402



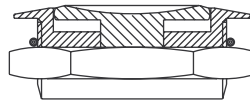
VARIANTES

Bouton bombé



AV24LB402

Bouton concave



AV24LC402

MATERIAUX CANON / BOUTON

Pour matériaux différents du standard, remplacer **40** par un des autres codes proposés.

Modèles avec bouton non anodisé

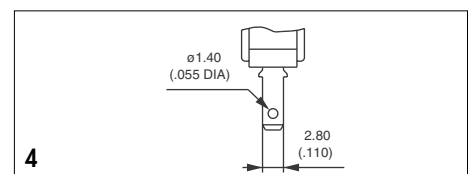
CODE	CANON	BOUTON
40 (standard)	Acier inoxydable	Acier inoxydable
20	Laiton chromé	Laiton chromé

Modèles avec bouton anodisé

CODE	CANON	COULEUR BOUTON
1•	Laiton chromé noir	Remplacer • par un des codes couleur suivants :
2•	Laiton chromé	1 : bleu - 2 : noir - 3 : vert clair - 3F : vert foncé - 4 : naturel - 5 : jaune doré
4•	Acier inoxydable	6 : rouge - 6B : bordeaux

CONTACTS / SORTIES

2 (standard)	NC/NO, cosses à souder
4	NC/NO, cosses à clips

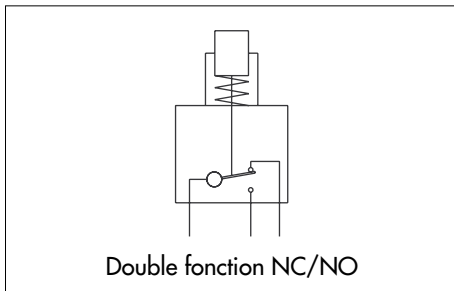




Série AV

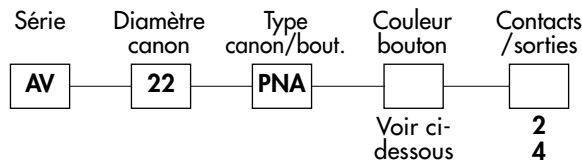
Poussoirs de sécurité à gros bouton ergonomique

Canon Ø 22 (.866) - momentanés (NC/NO)



Double fonction NC/NO

GUIDE DE COMMANDE



CARACTÉRISTIQUES

- Pouvoir de coupure maxi. avec charge résistive : 5A 250Vca
- Résistance de contact initiale : 100 mΩ maxi.
- Résistance d'isolement : 1.000 MΩ mini. sous 500Vcc
- Rigidité diélectrique : 2.000 Veff. 50 Hz mini. entre sorties et masse
- Durée de vie électrique : 1.000.000 cycles sous 1A 250Vca
100.000 cycles en charge maxi.
- Couple de serrage : 5 mN mini. - 14 mN maxi. appliqué à l'écrou
- Epaisseur du panneau : 1 (.039) à 6 mm (.236) maxi.
- Température d'utilisation : -20°C à +55°C
- Durée de vie mécanique : 1.000.000 cycles
- Étanchéité frontale : IP65
- Unité de conditionnement : 16 pièces

MATERIAUX

- Corps : polyester chargé fibre de verre
- Contacts : alliage argent/nickel
- Canon : laiton nickelé
- Bouton : aluminium anodisé

DECOUPE

- Découpe du panneau : Ø 22,2 (.874)
- Pas mini. pr montage en matrice: 30 mm x 30 mm (1.181x1.181)

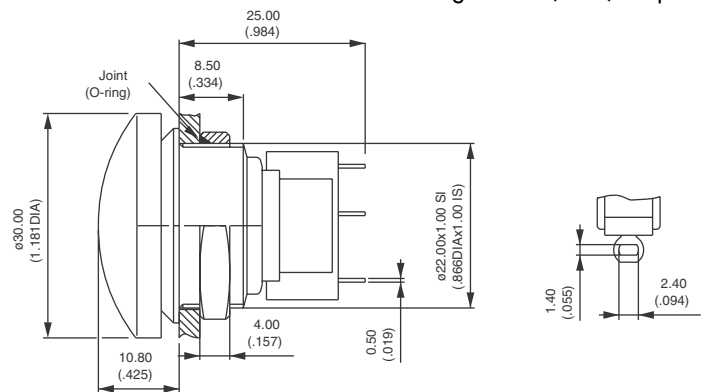
MODELE DE BASE

Cosses à souder - bouton rouge - AV22PNA

Ecrou hexagonal 25 (.984) sur plats



AV22PNA62

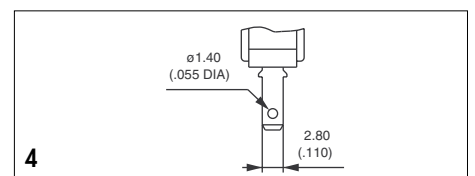


COULEUR ANODISATION DU BOUTON

1 : bleu - 2 : noir - 3 : vert clair - 3F : vert foncé - 4 : naturel - 5 : jaune doré - 6 : rouge - 6B : bordeaux

CONTACTS / SORTIES

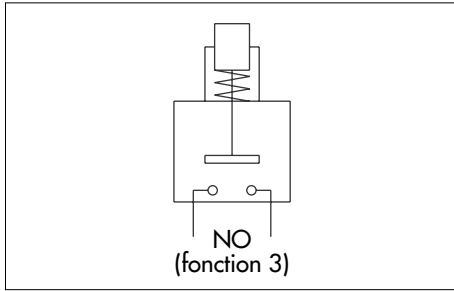
- 2 (standard) NC/NO, cosses à souder
- 4 NC/NO, cosses à clips



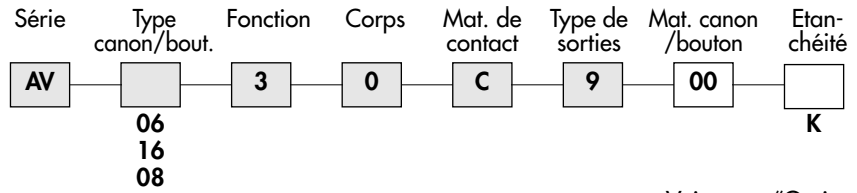
Série AV

Poussoirs de sécurité

Canon Ø 16 (.629) - momentanés (NO)



GUIDE DE COMMANDE



Voir page "Options".

CARACTERISTIQUES

- Pouvoir de coupure maxi. avec charge résistive : 200mA 48 Vcc - 100mA 48Vcc
- Résistance de contact initiale : 50 mΩ maxi.
- Résistance d'isolement : 1.000 MΩ mini. sous 500Vcc
- Rigidité diélectrique : 2.000 Veff. 50 Hz mini. entre sorties et masse
- Durée de vie électrique : 50.000 cycles sous 200mA 48Vcc
100.000 cycles sous 100mA 48Vcc
- Couple de serrage : 5 mN mini.- 14 mN maxi. appliqué à l'écrou
- Epaisseur du panneau : 1 (.039) à 6 mm (.236) maxi.
- Température d'utilisation : -30°C à +70°C
- Durée de vie mécanique : 1.000.000 cycles
- Unité de conditionnement : 60 pièces

MATERIAUX

- Corps : PBT
- Contacts : laiton argenté (C)
- Canon et bouton : laiton nickelé (std)

DECOUPE

- Découpe du panneau : Ø 16,2 (.637)
- Pas mini. pr montage en matrice : 24 mm x 24 mm (.944 x .944)

Toutes les références ci-dessous correspondent à des produits avec canon et bouton standard (en laiton nickelé), sans marquage.

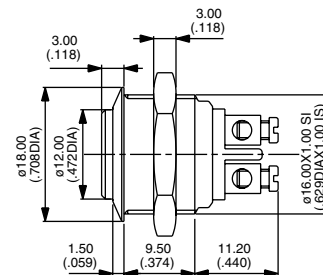
MODELE DE BASE

Bouton plat - cosses à vis - AV06

Ecrou hexagonal 19 (.748) sur plats



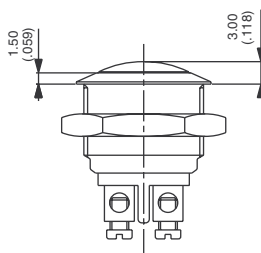
AV0630C900



Cosses à vis pour fils 1,5 mm² maxi.

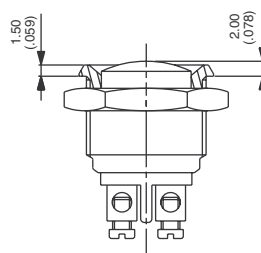
VARIANTES

Bouton bombé



AV1630C900

Bouton bombé avec chanfrein



AV0830C900

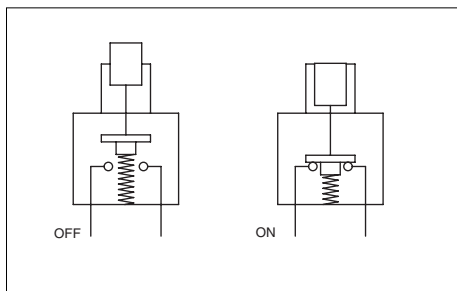


Série AV

Nouveau!

Poussoirs de sécurité

Canon Ø 16 (.629) - à enclenchement



GUIDE DE COMMANDE

Serie	Type canon/bout.	Fonction	Corps	Mat. de contact	Type de sorties	Mat. canon/bouton	Etan-chéité
AV	06 16	1	1	A	4 2 8	00	K

Voir page "Options".

CARACTERISTIQUES

- Pouvoir de coupure maxi. avec charge résistive : 1,5A 250Vca - 1A 24Vcc
- Résistance de contact initiale : 50mΩ maxi.
- Résistance d'isolement : 1 GΩ mini. sous 500Vcc
- Rigidité diélectrique : 1.500 Veff. 50 Hz mini. entre sorties
1 000 Veff. 50 Hz entre sorties et masse
- Durée de vie électrique : 100.000 cycles sous 1,5A 250Vca
40.000 cycles sous 1A 24Vcc
- Couple de serrage : 5 mN min. - 14 mN maxi. appliqué à l'écrou
- Epaisseur du panneau : 1 (.039) à 6 mm (.236) maxi.
- Température d'utilisation : -30°C à +70°C
- Durée de vie mécanique : 200.000 cycles
- Unité de conditionnement : 25 pièces

MATERIAUX

- Corps : PA-6T, UL94-V0
- Contacts : argent (A)
Argent doré (AD) sur demande.
- Canon et bouton : laiton nickelé (standard)

DECOUPE

- Déc. du panneau : Ø 16,2 (.637)
- Pas mini. pr montage en matrice : 24 mm x 24 mm (.944 x .944)

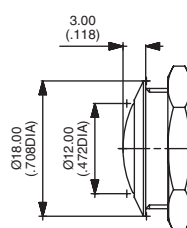
Toutes les références ci-dessous correspondent à des produits avec canon et bouton standard, sans marquage.

MODELE DE BASE

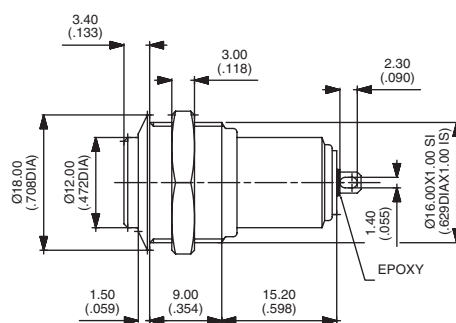
Cosses à souder - AV..11A200



Bouton plat AV0611A200	OFF - ON
Bouton bombé AV1611A200	OFF - ON

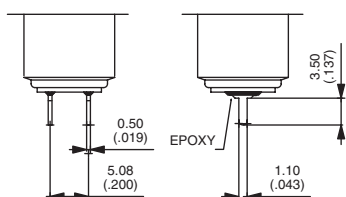


Ecrou hexagonal 19 (.748) sur plats



VARIANTES

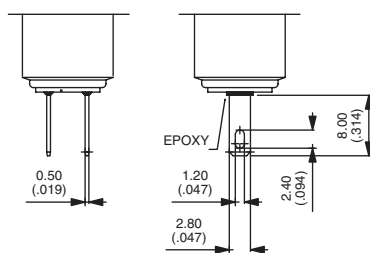
Picots droits



Bouton plat
AV0611A400

Bouton bombé
AV1611A400

Cosses à clips



Bouton plat
AV0611A800

Bouton bombé
AV1611A800

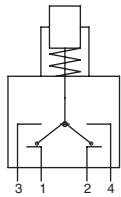
Série AV

Poussoirs de sécurité

Canon Ø 19 (.748) - momentanés (NC/NO)

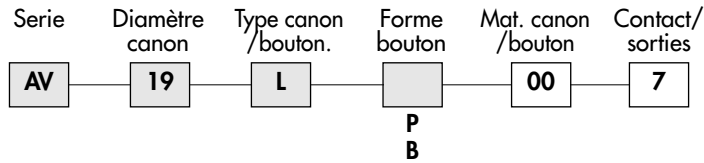
Nouveau!

MODELES
DE BASE



Double fonction NC/NO

GUIDE DE COMMANDE



Voir ci-dessous.

CARACTERISTIQUES

- Pouvoir de coupure maxi. avec charge résistive :
5A 250Vca - 5A 125Vca - 6.000 cycles
5A 15Vcc - 3A 30Vcc - 50.000 cycles
- Résistance de contact initiale : 100 mΩ maxi.
- Résistance d'isolement : 1.000 MΩ mini. sous 500Vcc
- Rigidité diélectrique : 2.000 Veff. 50 Hz mini. entre sorties et masse
- Couple de serrage : 5 mN mini.- 14 mN maxi. appliqué à l'écrou
- Epaisseur du panneau : 1 (.039) à 9 mm (.354) maxi.
- Température d'utilisation : -20°C à +85°C
- Durée de vie mécanique : 1.000.000 cycles
- Etanchéité frontale : IP65
- Unité de conditionnement : 20 pièces

MATERIAUX

- Corps : PA 6/6
- Contacts : argent
- Canon : laiton nickelé (std)
- Bouton : laiton nickelé (std)

DECOUPE

- Déc. panneau : Ø19,2 mm (.755)
- Pas mini. pr montage en matrice
30 mm x 30 mm (1.181x1.181)

Toutes les références ci-dessous correspondent à des produits avec canon et bouton standard.

MODELE DE BASE

Cosses à souder - AV19..007



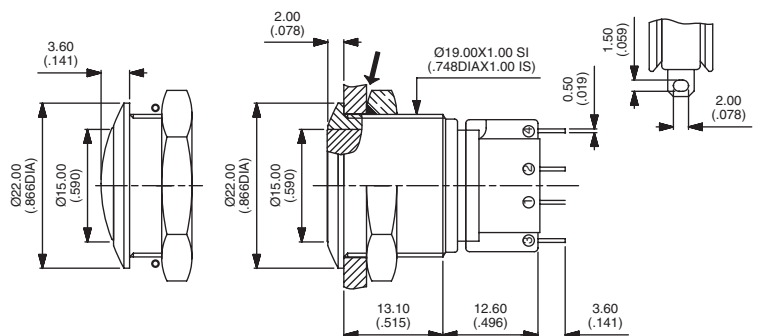
Bouton plat
AV19LP007

Bouton bombé
AV19LB007



→ Joint torique

Écrou hexagonal 22 (.866) sur plats



MATERIAUX CANON/BOUTON

Pour matériaux différents du standard, remplacer 00 par un des autres codes proposés.

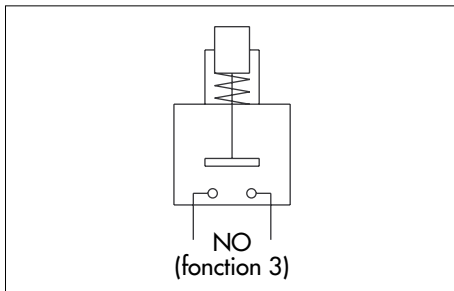
CODE	CANON	BOUTON
00 (std)	Nickelé	Nickelé
20	Laiton chromé	Laiton chromé
40	Acier inoxydable	Acier inoxydable



Série AV

Poussoirs de sécurité

Canon Ø 19 (.748) - momentanés (NO)



GUIDE DE COMMANDE

Série	Type canon/bout.	Corps	Fonction	Mat. de contact	Type de sorties	Mat. canon/bouton	Marquage	Etanchéité
AV	09 19 9P 9B	100 000	3	C A	9 2	00		K

Voir page "Options".

CARACTERISTIQUES

- Pouvoir de coupure maxi. avec charge résistive (contacts C) : 2A 48 Vcc
- Valeurs homologuées des modèles à corps long avec contacts A (AV..000) : UL-CSA : 4A 250Vca - 8A 125Vca - 6.000 cycles
- Résistance de contact initiale : 10 mΩ maxi. sous 1A 2V
- Résistance d'isolement : 1.000 MΩ mini. sous 500Vcc
- Rigidité diélectrique : 2.000 Veff. 50 Hz mini. entre sorties et masse
2.000 Veff. 50 Hz mini. entre sorties
- Durée de vie électrique : 10.000 cycles en charge
- Couple de serrage : 5 mN mini.- 14 mN maxi. appliqué à l'écrou
- Epaisseur du panneau : 1 (.039) à 11 mm (.433) maxi.
- Température d'utilisation : -30°C à +70°C
- Durée de vie mécanique : 1.000.000 cycles
- Unité de conditionnement : 40 pièces

MATERIAUX

- Corps : PBT
- Contacts : laiton argenté (C) ou argent (A)
- Canon : laiton nickelé (std)
- Bouton : laiton nickelé (std)

DECOUPE

- Découpe du panneau : Ø 19,2 mm (.755)
- Pas mini. pr montage en matrice : 30 mm (1.181) x 30 mm (1.181)

Toutes les références ci-dessous correspondent à des produits avec canon et bouton standard (en laiton nickelé), sans marquage.

MODELE DE BASE

Corps court - bouton plat - AV09100...00

Ecrou hexagonal 22 (.866) sur plats



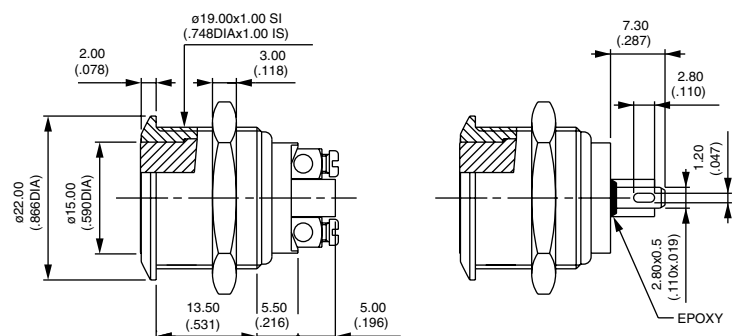
Cosses à vis
AV091003C900



Cosses à souder
/ à clips
AV091003C200



Cosses à vis pour fils 1,5 mm² maxi.



Corps long - bouton plat - homologué UL/CSA - AV09000...00

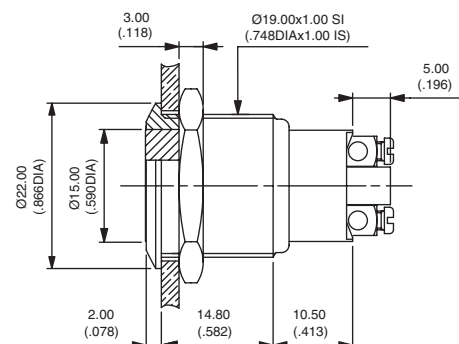
Ecrou hexagonal 22 (.866) sur plats



Cosses à vis
AV090003A900



Cosses à vis pour fils 1,5 mm² maxi.



Série AV

Poussoirs de sécurité

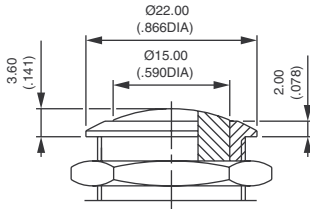
Canon Ø 19 (.748) - momentanés (NO)



VARIANTES

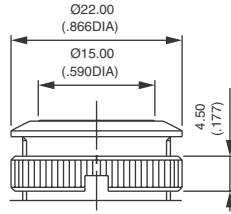
Type de corps : remplacer • par 1 pour corps court et 0 pour corps long.

Bouton bombé

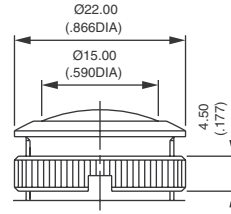


Cosses à vis
AV19•003C900
Cosses à souder / à clips
AV19•003C200

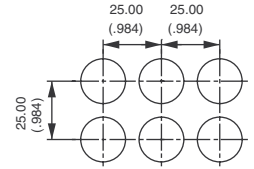
Avec écrou moleté pour montage au pas de 25 (.984) x 25 (.984)



Bouton plat, cosses à vis
AV9P•003C900
Bouton plat, cosses à souder
AV9P•003C200



Bouton bombé, cosses à vis
AV9B•003C900
Bouton bombé, cosses à souder
AV9B•003C200



Clé de serrage
à commander sous
la réf. **U1929**.

Série AV

Poussoirs de sécurité

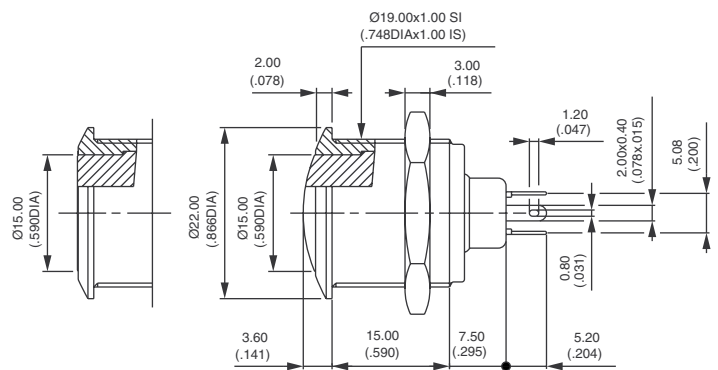
Canon Ø 19 (.748) - autres fonctions électriques

Canon Ø 19 (748) - double fonction NC/NO - AV..9035

Écrou hexagonal 22 (.866) sur plats

- Unipolaire, cosses à souder
- Contacts argent doré
- Pouvoir de coupure avec charge résistive :
- maxi. : 1A 30V - mini : 10µA 5V
Note : un courant supérieur à 100mA détruit la couche d'or.
- Rigidité diélectrique : 1.000 Veff. entre sorties
2.000 Veff. entre sorties et masse
- Durée de vie électrique : 250.000 cycles en charge
- Durée de vie mécanique : 1.000.000 cycles
- Autres caractéristiques : voir page précédente.

Bouton plat Bouton bombé
AV099035D200 **AV199035D200**



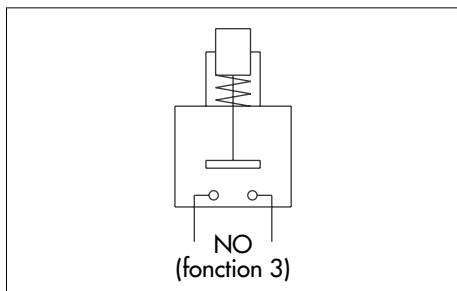
Matériaux canon/bouton, marquage et étanchéité : voir page "Options".



Série AV

Poussoirs de sécurité

Canon Ø 22 (.866) - momentanés (NO)



GUIDE DE COMMANDE

Série	Type canon/bout.	Corps	Fonction	Mat. de contact	Type de sorties	Mat. canon/bouton	Marquage	Étanchéité
AV	03 02 M3 M2	100 000	3	C A	9 2	00		K

Voir page "Options".

CARACTERISTIQUES

- Pouvoir de coupure maxi. avec charge résistive (contacts C) : 2A 48 Vcc
- Valeurs homologuées des modèles à corps long avec contacts A (AV..000) : UL-CSA : 4A 250Vca - 8A 125Vca - 6.000 cycles
- Résistance de contact initiale : 10 mΩ maxi. sous 1A 2V
- Résistance d'isolement : 1.000 MΩ mini. sous 500Vcc
- Rigidité diélectrique : 2.000 Veff. 50 Hz mini. entre sorties et masse
2.000 Veff. 50 Hz mini. entre sorties
- Durée de vie électrique : 10.000 cycles en charge
- Couple de serrage : 5 mN mini.- 14 mN maxi. appliqué à l'écrou
- Épaisseur du panneau : 1 (.039) à 11 mm (.433) maxi.
- Température d'utilisation : -30°C à +70°C
- Durée de vie mécanique : 1.000.000 cycles
- Unité de conditionnement : 20 pièces

MATERIAUX

- Corps : PBT
- Contacts : laiton argenté (C) ou argent (A)
- Canon : laiton nickelé (std)
- Bouton : laiton nickelé (std)

DECOUPE

- Découpe du panneau : Ø 22,2 mm (.874)
- Pas mini pr montage en matrice : 30 mm (1.181) x 30 mm (1.181)

Toutes les références ci-dessous correspondent à des produits avec canon et bouton standard (en laiton nickelé), sans marquage.

MODELE DE BASE

Corps court - bouton plat - AV03100...00

Ecrou hexagonal 25 (.984) sur plats



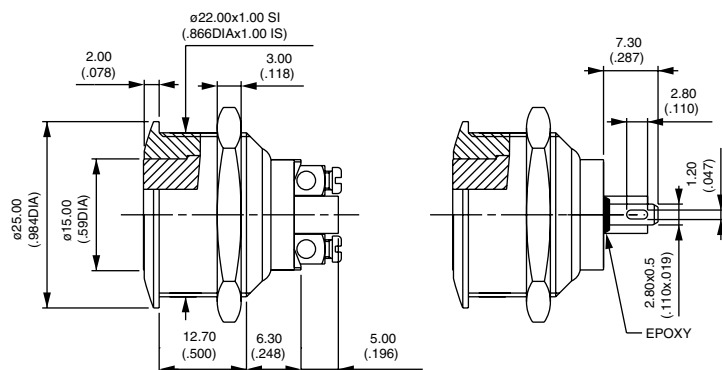
Cosses à vis
AV031003C900



Cosses à souder / à clips
AV031003C200



Cosses à vis pour fils 1,5 mm² maxi.



Corps long - bouton plat - homologué UL/CSA - AV03000...00

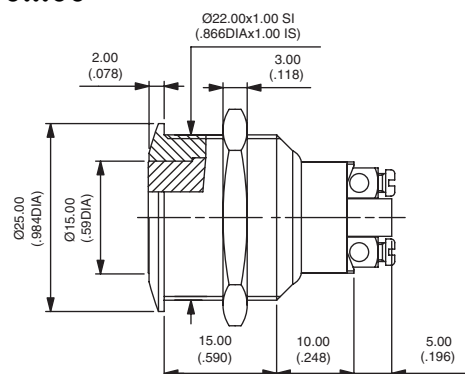
Ecrou hexagonal 25 (.984) sur plats



Cosses à vis
AV030003A900



Cosses à vis pour fils 1,5 mm² maxi.



Nouveau!

Série AV

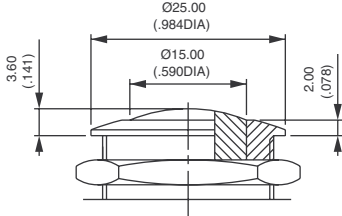
Poussoirs de sécurité

Canon Ø 22 (.866) - momentanés (NO)



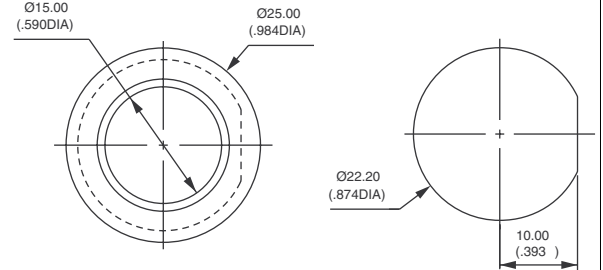
VARIANTES

Bouton bombé



Cosses à vis
AV02•003C900
 Cosses à souder / à clips
AV02•003C200

Canon avec méplat



Bouton plat, cosses à vis
AVM3•003C900

Bouton bombé, cosses à vis
AVM2•003C900

B

Série AV

Poussoirs de sécurité

Canon Ø 22 (.866) - autres fonctions électriques

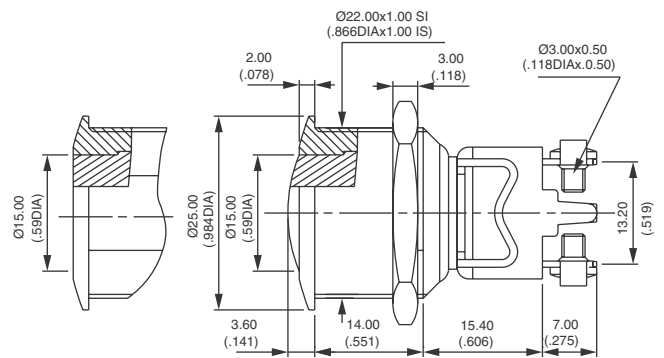
Canon Ø 22 (.866) - Normalement fermé (NC) - AV..1200

Ecrou hexagonal 25 (.984) sur plats

- Unipolaire, cosses à vis, sans marquage
- Contacts cuivre argenté (C)
- Pouvoir de coupure avec charge résistive :
 2A 250Vca - 3A 125Vca - 2,5A 24Vcc
- Rigidité diélectrique :
 2.000 Veff. 50 Hz mini. entre sorties et masse
 2.000 Veff. 50 Hz mini. entre sorties
- Durée de vie électrique : 100.000 cycles sous 0,3A 24Vca ou cc
 10.000 cycles en charge maxi.
- Unité de conditionnement : 20 pièces

Bouton plat
AV031202C000

Bouton bombé
AV021202C000

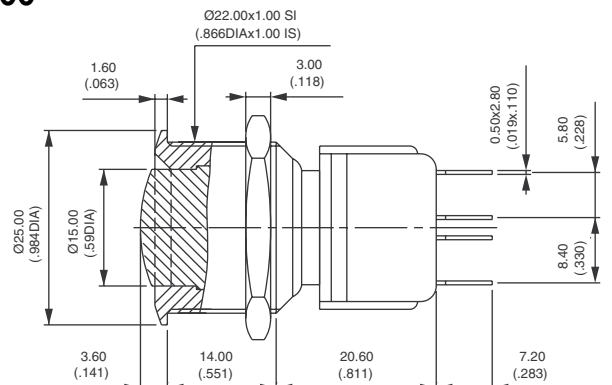
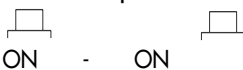


Canon Ø 22 (.866) - modèle à enclenchement - AV..4700

Ecrou hexagonal 25 (.984) sur plats

- Bipolaire, cosses à souder/à clips, bouton bombé
- Contacts argent
- Pouvoir de coupure avec charge résistive :
 3(1,5)A 250Vca - 6A 125Vca - 3A 24Vca ou cc
- Rigidité diélectrique : 3.000 Veff. mini. entre sorties et masse
- Durée de vie électrique : 10.000 cycles en charge
 50.000 cycles sous 1A 24Vca ou cc
- Durée de vie mécanique : 100.000 cycles
- Unité de conditionnement : 10 pièces

AV044746A200



Autres caractéristiques : voir page précédente. Matériaux canon/bouton, marquage et étanchéité : voir page suivante.



Série AV

Poussoirs de sécurité

Options

Après avoir choisi la référence de base, compléter les 3 dernières cases par les options désirées.

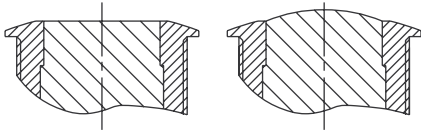
Série	Type canon/bout.	Corps	Fonction	Mat. de contact	Type sorties	Mat. canon/bouton	Marquage	Étanchéité
AV								

MATERIAUX CANON / BOUTON

Pour matériaux différents du standard, remplacer 00 par un des autres codes proposés.

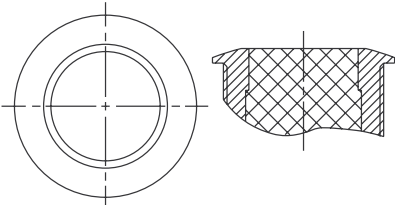
Bouton métallique, plat ou bombé

** Option 80 non réalisable sur modèle à canon Ø 16 mm.



CODE	CANON	BOUTON
00 (standard)	Laiton nickelé	Laiton nickelé
10	Laiton nickelé	Acier inoxydable
12	Laiton nickelé	Laiton chromé
20	Laiton chromé	Laiton chromé
30	Laiton chromé	Acier inoxydable
40	Acier inoxydable	Acier inoxydable
80 **	Laiton poli verni	Laiton poli verni

Bouton plat thermoplastique (non réalisable sur modèles à canon Ø 16 mm)



CODE	CANON	COULEUR BOUTON
0• (standard)	Laiton nickelé	Remplacer • par un des codes suivants :
2•	Laiton chromé	1 : bleu - 1/4 : bleu foncé - 2 : noir - 3 : vert
8•	Laiton poli verni	4 : gris - 5 : jaune - 6 : rouge - 7/1 : blanc
		9 : orange

MARQUAGE

Choisir une option dans chacun des tableaux ci-dessous.

Pour modèles à bouton plat ou bombé. Non réalisable sur AV031202C000.

- par gravure sur bouton laiton (inox sur demande)
- par marquage à chaud sur bouton thermoplastique.

TYPE DE MARQUAGE

CODE	TYPE
0 à 9	Chiffres 0 à 9
X	Symbole *
Y	Symbole #
A à N	Lettres A à N
P à W	Lettres P à W
O	Lettre O

Lettre O : même code et même graphisme que chiffre 0.

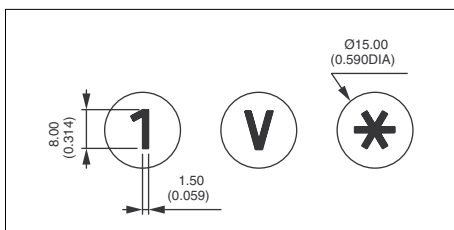
Pour symboles particuliers, nous consulter. Quantité minimum : 500 pièces

COULEUR DU MARQUAGE

CODE	COULEUR
Bouton laiton	
0 (standard)	Identique à la finition
2	Noir

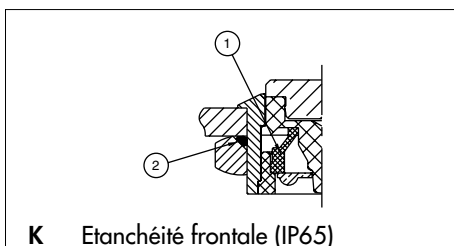
Note : un produit fini livré avec code "0" n'est pas modifiable par nos soins en code "2".

Bouton thermoplastique	
2	Noir
7	Blanc



ÉTANCHEITÉ

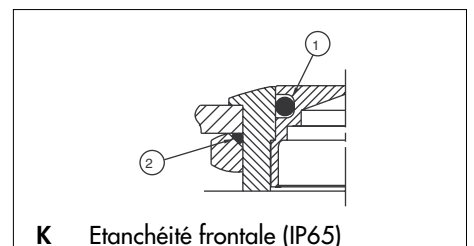
(néant) Pas d'étanchéité



K Étanchéité frontale (IP65)

Pour modèles Ø 16

- ① membrane élastomère
- ② joint extérieur



K Étanchéité frontale (IP65)

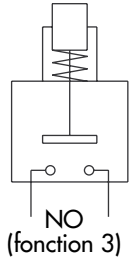
Pour modèles Ø 19 ou Ø 22

- ① joint intérieur
- ② joint extérieur

Série AV

Poussoirs de sécurité tactiles

Canon Ø 19 (.748) - lumineux ou non - momentanés (NO)



GUIDE DE COMMANDE

Série	Type canon/bout.	Corps	Lumin. ou non	Fonction	Mat. de contact	Type sorties	Mat. canon /bouton	Coul. LED	Marquage	Étanchéité
AV	09 19	C7	L 0	3	D	2 9	00	2		K

Voir "Options", page suivante.

CARACTERISTIQUES

- Pouvoir de coupure maxi. avec charge résistive : 50mA 24Vcc
- Tension et consommation de la LED : bicolore 2V (3V maxi.) 20mA
Autres couleurs : 2V (3V maxi.) 10mA
(une résistance en série doit être ajoutée par l'utilisateur)**
- Résistance de contact initiale : 100 mΩ maxi.
- Résistance d'isolement : 1.000 MΩ mini. sous 500Vcc
- Rigidité diélectrique : 500 Veff. 50 Hz mini. entre sorties
2.000 Veff. 50 Hz mini. entre sorties et canon
- Durée de vie électrique : 1.000.000 cycles en charge
- Force de manoeuvre : 7 N ±2N
- Course : 0,7 mm (.027) ± 0,1 mm (.003)
- Couple de serrage : 5 mN mini. - 14 mN maxi. appliqué à l'écrou
- Epaisseur du panneau : 1 (.039) à 11 mm (.433) maxi.
- Température d'utilisation : -30°C à +70°C
- Soudure : 270°C maxi. pendant 3 secondes
- Unité de conditionnement : 40 pièces

** Valeur de la résistance = $\frac{\text{tension d'alimentation} - \text{tension nominale LED}}{\text{intensité nominale LED}}$

MATERIAUX

- Corps : PBT UL94-V0
- Sorties : laiton doré
- Contacts : coupelle dorée
- Canon : laiton nickelé (std)
- Bouton : laiton nickelé (std)
- LED

DECOUPE

- Découpe du panneau :
Ø 19,2 mm (.755)
- Pas mini pr montage en matrice :
30 mm (1.181) x 30 mm (1.181)

Toutes les références ci-dessous correspondent à des produits avec canon et bouton standard, sans marquage.

Bouton plat - non lumineux

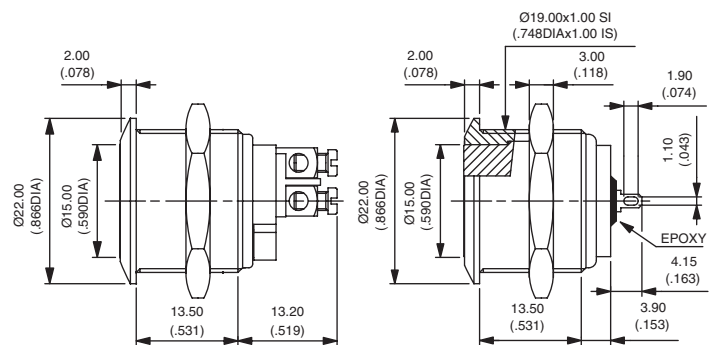
Ecrou hexagonal 22 (.866) sur plats



Cosses à souder
AV09C703D200

Cosses à vis
AV09C703D900

Existe également avec bouton bombé :
AV19C703D200 ou AV19C703D900



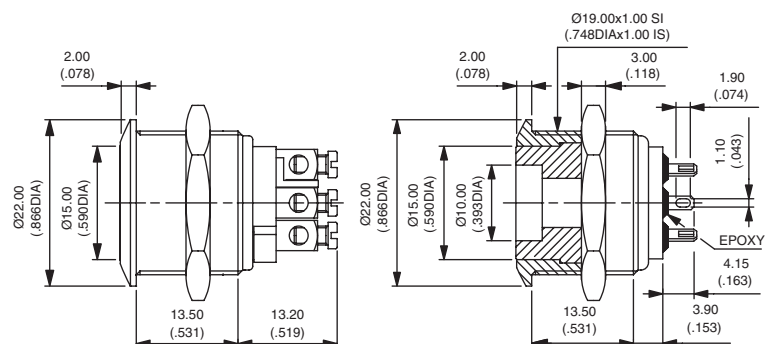
Bouton plat - lumineux

Ecrou hexagonal 22 (.866) sur plats



Cosses à souder
AV09C713D200

Cosses à vis
AV09C713D900





Série AV

Poussoirs de sécurité tactiles

Options

Après avoir choisi la référence de base, compléter les 4 dernières cases par les options désirées.

Série	Type canon/bout.	Corps	Lum. ou non	Fonct.	Mat. de contact	Type sorties	Mat. canon /bouton	Coul. LED	Marquage	Étanchéité
AV										

MATERIAUX CANON / BOUTON

Pour matériaux différents du standard, remplacer 00 par un des autres codes proposés.

Modèles non lumineux		
CODE	CANON	BOUTON
00 (std)	Laiton nickelé	Laiton nickelé
10	Laiton nickelé	Acier inoxydable
30	Laiton chromé	Acier inoxydable
40	Acier inoxydable	Acier inoxydable
80	Laiton poli verni	Laiton poli verni

Modèles lumineux		
CODE	CANON	BOUTON
00 (std)	Laiton nickelé	Laiton nickelé
20	Laiton chromé	Laiton chromé
40	Acier inoxydable	Acier inoxydable
45	Acier inoxydable	Laiton nickelé
80	Laiton poli verni	Laiton poli verni

COULEUR DE LA LED

(néant) Pas de LED

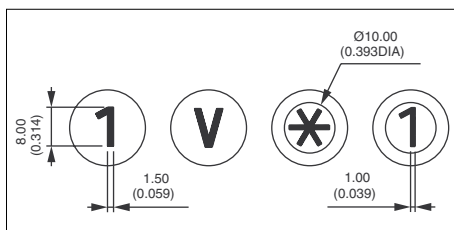
1 : bleue - 3 : verte - 5 : jaune - 6 : rouge - 7 : blanche - 9 : ambre - 2 : rouge/verte

MARQUAGE

Choisir une option dans chacun des tableaux ci-dessous.

Pour modèles à bouton plat ou bombé.

- par gravure sur bouton laiton non lumineux
- par marquage à chaud sur pastille thermoplastique (bout. lumineux).



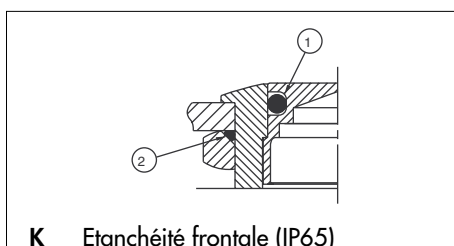
TYPE DE MARQUAGE	
CODE	TYPE
0 à 9	Chiffres 0 à 9
X	Symbole *
Y	Symbole #
A à N	Lettres A à N
P à W	Lettres P à W
O	Lettre O

Lettre O : même code et même graphisme que chiffre 0.
Pour symboles particuliers, nous consulter.
Quantité minimum : 500 pièces

COULEUR DU MARQUAGE	
CODE	COULEUR
Boutons non lumineux	
0 (standard)	Identique à la finition
2	Noir
Note : un produit fini livré avec code "0" n'est pas modifiable par nos soins en code "2".	
Boutons lumineux	
2	Noir (sur blanc)

ÉTANCHEITÉ

(néant) Pas d'étanchéité



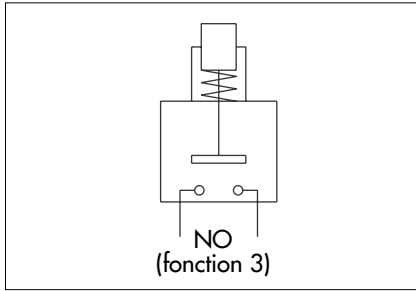
- ① joint intérieur
- ② joint extérieur

Série AV

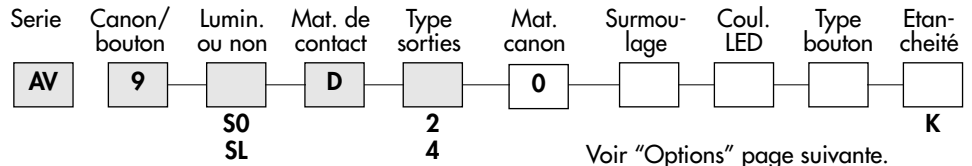
Poussoirs de sécurité tactiles à bouton surmoulé

Canon Ø 19 (.748) - lumineux ou non - momentanés (NO)

Nouveau!



GUIDE DE COMMANDE



CARACTERISTIQUES

- Pouvoir de coupure maxi. avec charge résistive : 50mA 24Vcc
 - Tension et consommation de la LED : LED bicolore : 2V (3V maxi.) 20mA
Autres couleurs : 2V (3V maxi.) 10mA
(une résistance en série doit être ajoutée par l'utilisateur)**
 - Résistance de contact initiale : 100 mΩ maxi.
 - Résistance d'isolement : 1.000 MΩ mini. sous 500Vcc
 - Rigidité diélectrique : 500 Veff. 50 Hz mini. entre sorties
2.000 Veff. 50 Hz mini. entre sorties et canon
 - Durée de vie électrique : 1.000.000 cycles en charge
 - Force de manoeuvre : 7 N +/- 2N
 - Course : 0,7 mm (.027) +/- 0,1 mm (.003)
 - Couple de serrage : 5 mN mini.- 14 mN maxi. appliqué à l'écrou
 - Epaisseur du panneau : 1 (.039) à 11 mm (.433) maxi.
 - Température d'utilisation : -30°C à +70°C
 - Soudure : 270°C maxi. pendant 3 secondes
 - Unité de conditionnement : 40 pièces
- ** Valeur de la résistance = $\frac{\text{tension d'alimentation} - \text{tension nominale LED}}{\text{intensité nominale LED}}$

MATERIAUX

- Corps : PBT UL94-V0
- Sorties : laiton doré
- Contacts : coupelle dorée
- Canon : laiton nickelé (std)
- Bouton : acier inoxydable avec surmoulage thermoplastique
- LED

DECOUPE

- Découpe du panneau : Ø 19,2 mm (.755)
- Pas mini pr montage en matrice : 30 mm (1.181) x 30 mm (1.181)

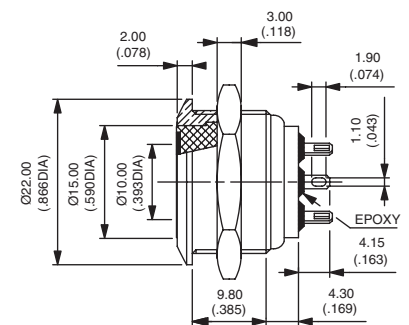
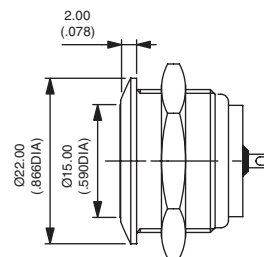
Cosses à souder



Lumineux
AV9SLD2



Non lumineux
AV9SOD2



Existe également avec canon Ø 22 (.866) : sur demande.

Ecrou hexagonal 22 (.866) sur plats

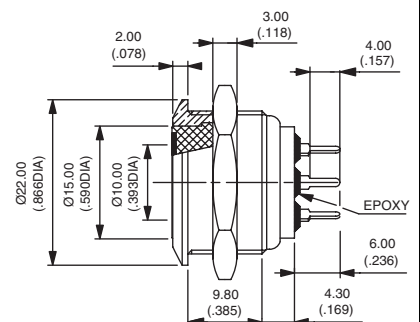
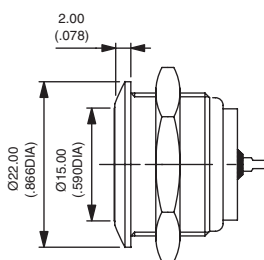
Picots droits



Lumineux
AV9SLD4



Non lumineux
AV9SOD4



Existe également avec canon Ø 22 (.866) : sur demande.



Série AV

Nouveau!

Poussoirs de sécurité tactiles à bouton surmoulé

Options

Après avoir choisi la référence de base, compléter les 5 dernières cases par les options désirées.

Serie	Canon/bouton	Lumin. ou non	Mat. de contact	Type sorties	Mat. canon	Surmoulage	Coul. LED	Type bouton	Étanchéité
AV	9		D		0				

MATERIAUX CANON

CODE	MATERIAU
0 (std)	Laiton nickelé
2	Laiton chromé
4	Acier inoxydable
5	Laiton doré
6	Laiton chromé, satiné
7	Laiton chromé, noir mat
8	Laiton poli verni
9	Laiton poli

COULEUR DU SURMOULAGE

CODE	COULEUR
1	bleu
2	noir
3	vert
4	gris
5	jaune
6	rouge
7	blanc
8	translucide
9	orange

COULEUR DE LA LED

CODE	COULEUR
Blank	Pas de LED
1	bleue
2	rouge/verte
3	verte
5	jaune
6	rouge
7	blanche
9	ambre

TYPES DE BOUTONS

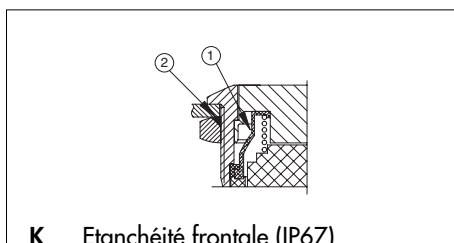
Les anneaux et symboles sont obtenus par gravure photochimique d'un insert en acier inoxydable. L'insert est ensuite surmoulé dans la couleur désirée.

Les types de boutons suivants sont disponibles. Autres : sur demande.

CODE	001	002	003	004	005
DESCRIPTION	Anneau et disque lumineux	Anneau lumineux	Flèche	Coupure haut-parleur	Double flèche
ANNEAU/SYMBOLE					

ETANCHEITE

(néant) Pas d'étanchéité



- ① joint intérieur
- ② joint extérieur