

Série 18000

Poussoirs miniatures momentanés à sensation tactile

Avantages et caractéristiques



Pour panneau ou C.I.

Version encliquetable

CARACTERISTIQUES ELECTRIQUES

- Pouvoir de coupure maxi. avec charge résistive :
 - contacts laiton doré : 100mA - 30Vcc
 - contacts argent doré : 1A 120Vca, 1A 30Vcc
- Résistance de contact initiale : 50 mΩ maxi.
- Résistance d'isolement : 1.000 MΩ mini.
- Rigidité diélectrique : 1.000 Veff. 50 Hz mini.
- Durée de vie électrique : 60.000 cycles en charge

Modèles **pour courants forts** : voir 18635A et 18645A en fin de série.

MATERIAUX

- Corps : PBT
- Organe de commande : polyamide chargé fibre de verre
- Canon : laiton nickelé
- Blindage : acier inoxydable
- Etrier : acier étamé
- Contacts
 - AD** : argent doré
 - CD** : laiton doré
- Étanchéité des sorties : résine époxy

CARACTERISTIQUES GENERALES

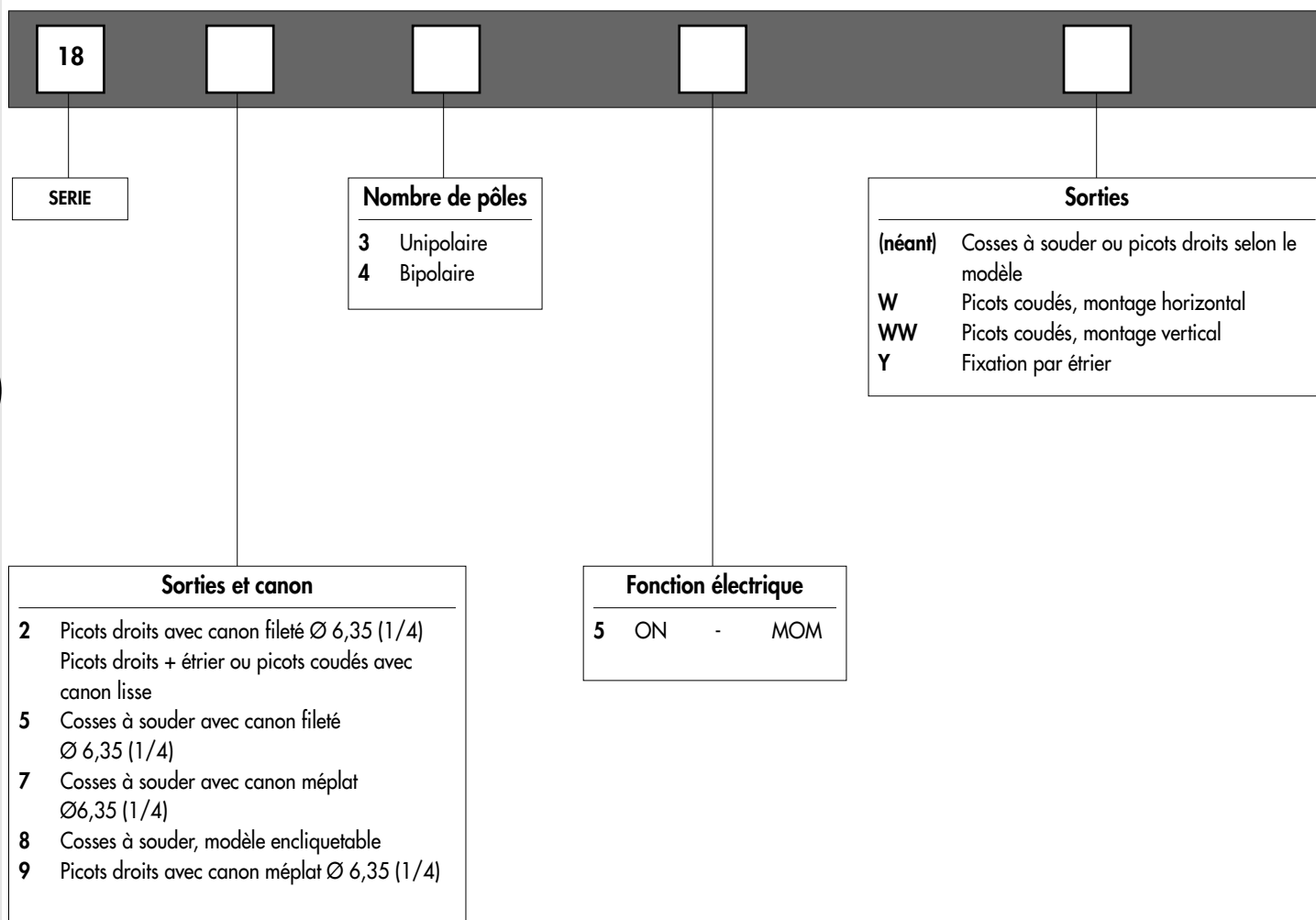
- Course totale : 0,5 mm (.019)
- Couple de serrage : 1,25 mN maxi. appliqué à l'écrou
- Température d'utilisation : -30°C à +65°C
- Soudure : 300°C, 3 secondes maxi.

Série 18000

Poussoirs miniatures momentanés à sensation tactile

Guide de codification

MODELES
DE BASE



ORGANISATION DE LA SERIE

Sur les pages suivantes, vous trouverez successivement :

- les Modèles de Base
- les Options dans le même ordre que ci-dessus.

Cotation : la cotation est faite en mm et en pouces, les pouces étant entre parenthèses.



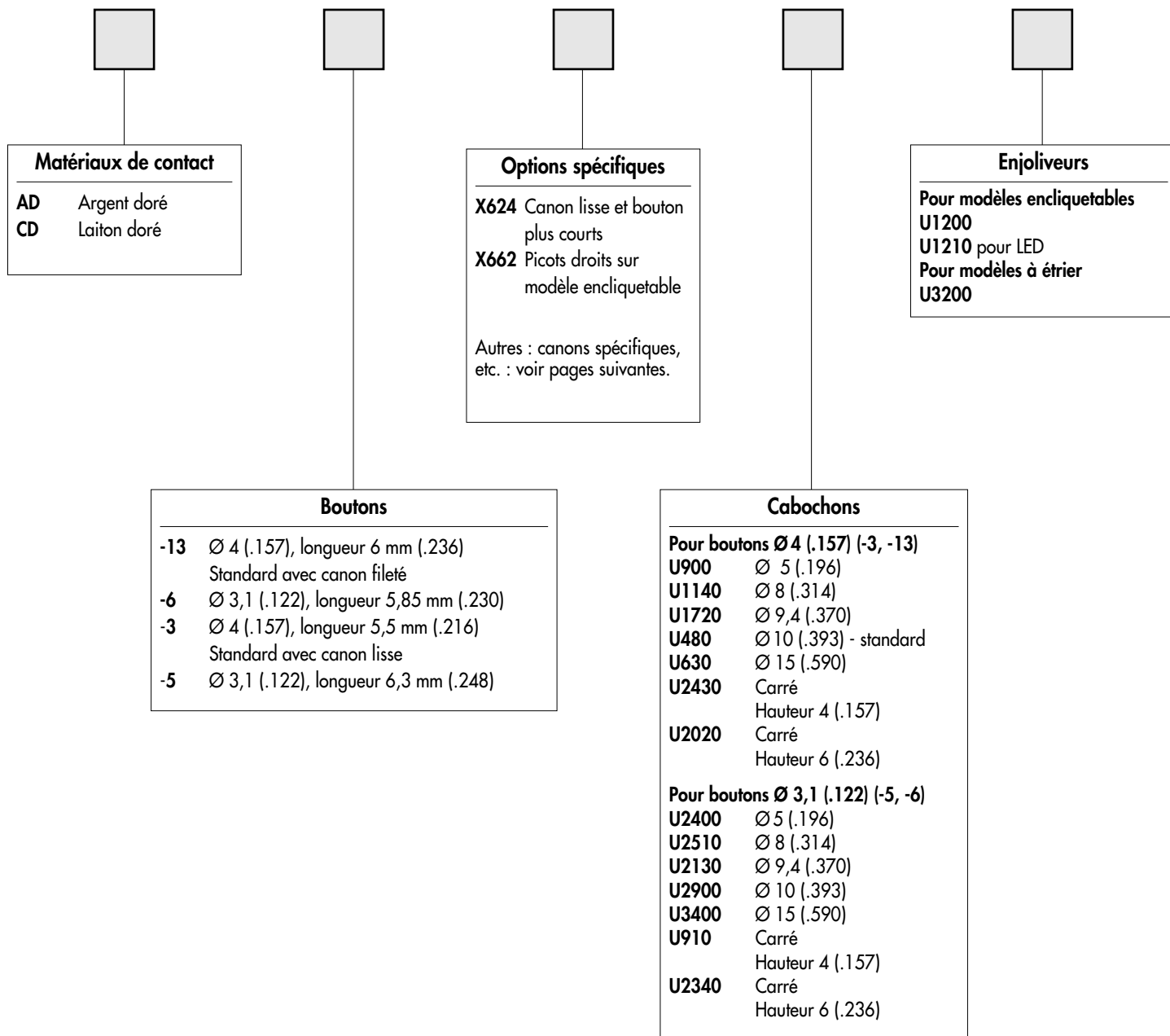
ATTENTION : la combinaison de toutes les variantes énumérées ci-dessus n'est pas toujours possible. Pour commander, veuillez vous reporter aux pages suivantes où sont signalées les incompatibilités.



Série 18000

Poussoirs miniatures momentanés à sensation tactile

Guide de codification



Capuchons d'étanchéité disponibles pour protéger les appareils de l'eau et de la poussière. Voir section H.



Accessoires de fixation : accessoires standard fournis avec les modèles à canon fileté Ø 6,35 (1/4) : 2 écrous hexagonaux 8 mm (.314) sur plats, 1 rondelle de positionnement et 1 rondelle éventail. Les accessoires standard et spéciaux sont présentés en section I.



Unité de conditionnement : 25 pièces pour modèles W, WW bipolaires et 18800
50 pièces pour les autres modèles.

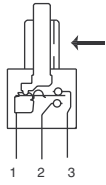
Série 18000

Poussoirs miniatures momentanés à sensation tactile

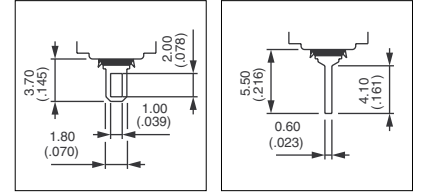
Canon fileté Ø 6,35 (1/4) : 18500 - 18700 - 18200

MODELES DE BASE

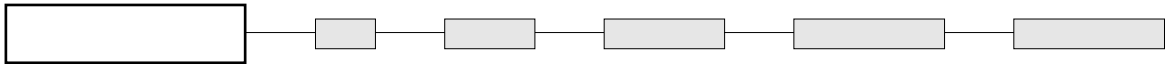
→ Rainure



- Cosses à souder ou picots droits
- Sorties scellées par époxy



MODELES DE BASE



Dessinés avec bouton standard (-13)

Cosses à souder : 18500

→ Rainure



Unipolaire
18535

Bipolaire
18545



1-3

ON

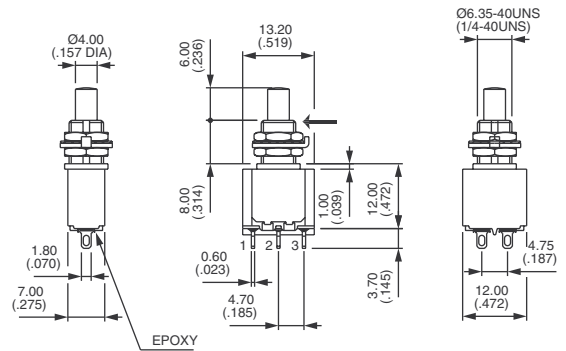


1-2

MOM

ON

MOM



Canon méplat - cosses à souder : 18700

→ Méplat



Unipolaire
18735

Bipolaire
18745



1-3

ON

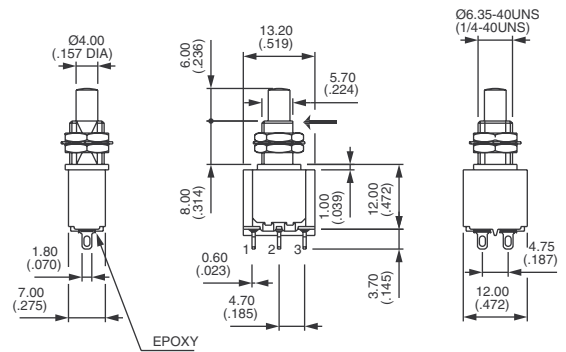


1-2

MOM

ON

MOM



Picots droits : 18200

→ Rainure



Unipolaire
18235

Bipolaire
18245



1-3

ON

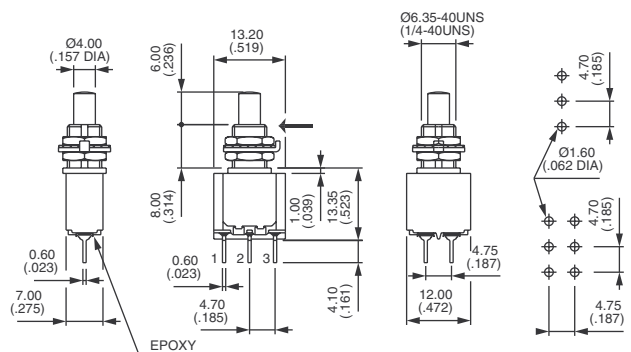


1-2

MOM

ON

MOM



Série 18000

Poussoirs miniatures momentanés à sensation tactile

Canon fileté Ø 6,35 (1/4) : 18900 - Encliquetables : 18800

Canon méplat - picots droits : 18900

→ Méplat



Unipolaire
18935

Bipolaire
18945



1-3

ON

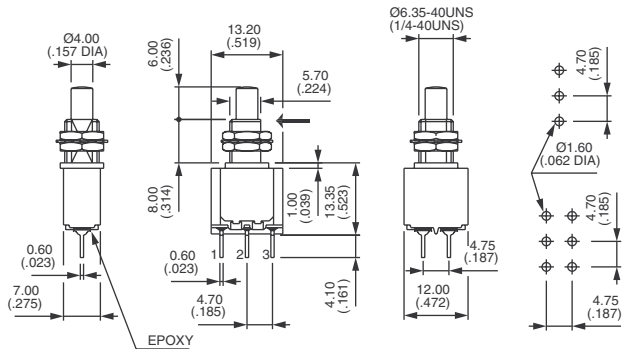


1-2

MOM

ON

MOM



Encliquetable - cosses à souder : 18800

Dessinés avec cabochon U910 + enjoliveur U1200



Unipolaire
18835

Bipolaire
18845



1-3

ON

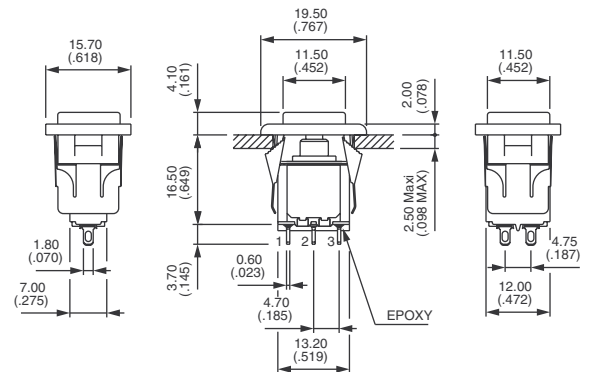


1-2

MOM

ON

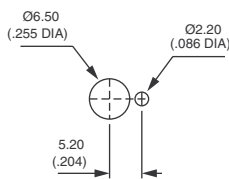
MOM



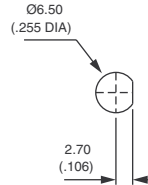
Existe avec picots droits : voir X662 dans "Options spécifiques".

DECOUPE DU PANNEAU

18500 - 18200

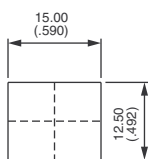


18700 - 18900

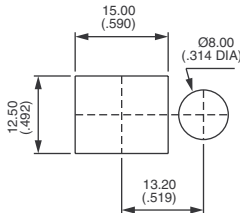


DECOUPE DU PANNEAU

18800



Avec enjoliveur **U1200**

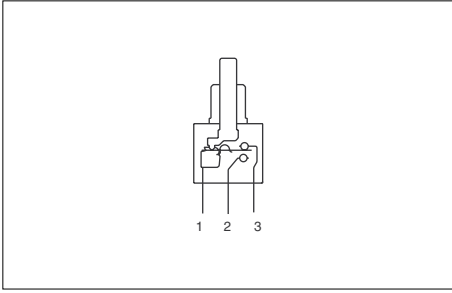


Avec enjoliveur **U1210** pour LED

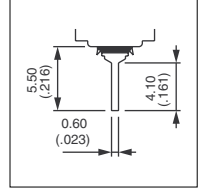
Série 18000

Poussoirs miniatures momentanés à sensation tactile

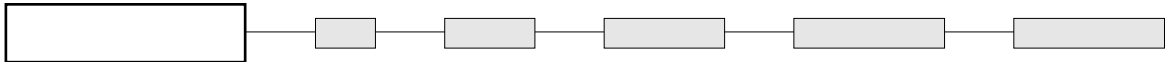
Canon lisse : 18200Y - 18200W - 18200WW



- Picots droits ou picots coudés
- Sorties scellées par époxy



MODELES DE BASE

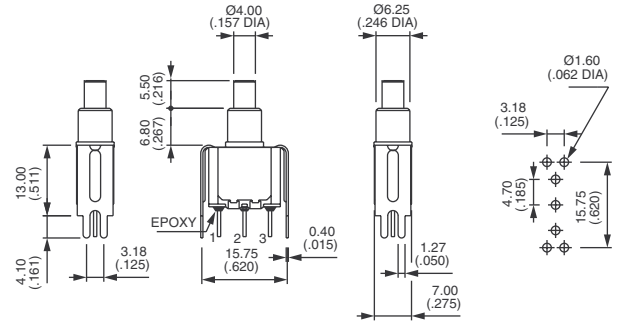
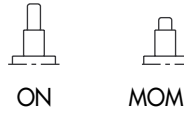


Dessinés avec bouton standard (-3)

Picots droits - fixation par étrier - unipolaire : 18230Y



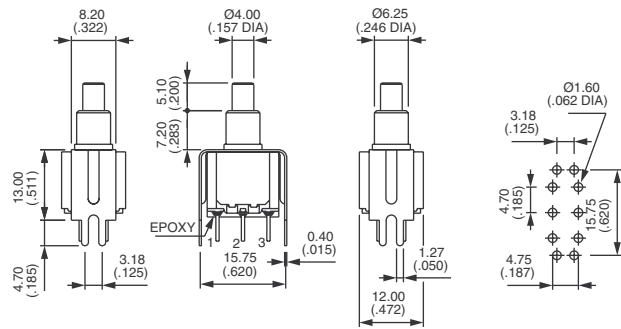
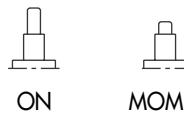
18235Y



Picots droits - fixation par étrier - bipolaire : 18240Y



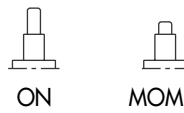
18245Y



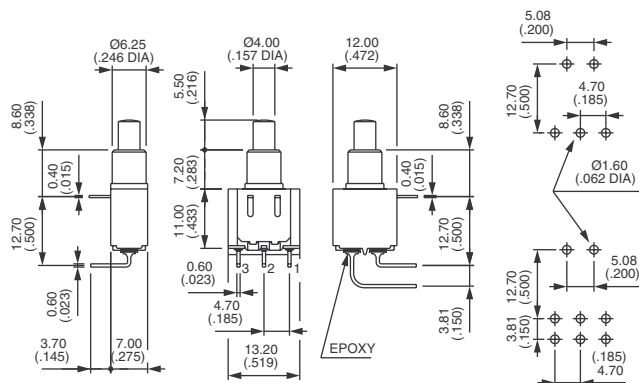
Picots coudés - montage horizontal : 18200W



Unipolaire
18235W



Bipolaire
18245W





Série 18000

Poussoirs miniatures momentanés à sensation tactile

Picots soudés - montage vertical : 18200WW



Unipolaire
18235WW

Bipolaire
18245WW



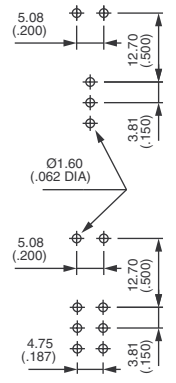
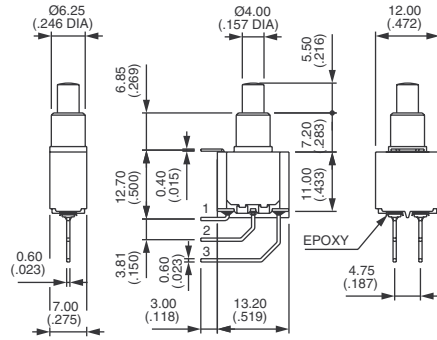
1-3

ON

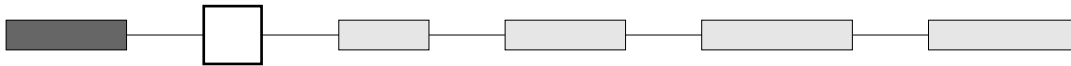


1-2

MOM



MATERIAUX DE CONTACT

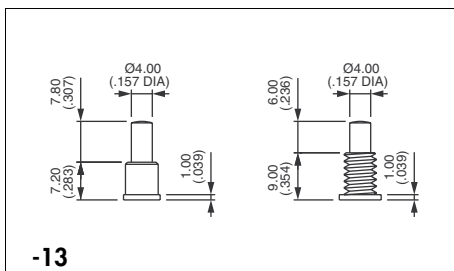


AD Argent doré
CD Laiton doré

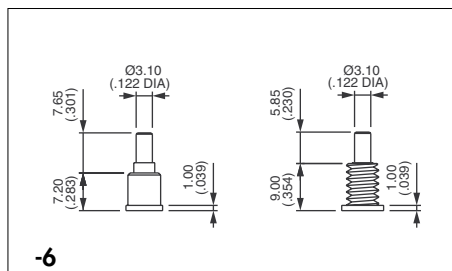
BOUTONS



Tiret obligatoire devant code bouton



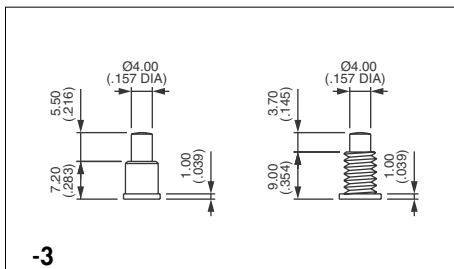
-13
Ø 4 (.157) - standard avec canon fileté



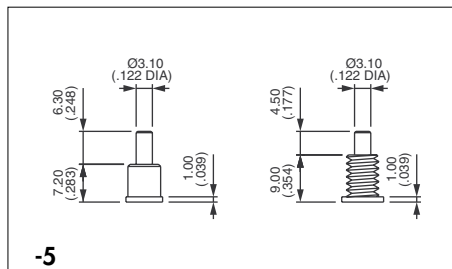
-6
Ø 3,1 (.122)



Si la référence du bouton n'est pas précisée, nous livrons l'ancienne option par défaut -13.



-3
Ø 4 (.157) - standard avec canon lisse



-5
Ø 3,1 (.122)

Série 18000

Poussoirs miniatures momentanés à sensation tactile

OPTIONS



OPTIONS SPECIFIQUES



F Sorties étamées (pour picots seulement)

X624 Picots droits - fixation par étrier - avec canon et bouton plus courts

B

Unipolaire

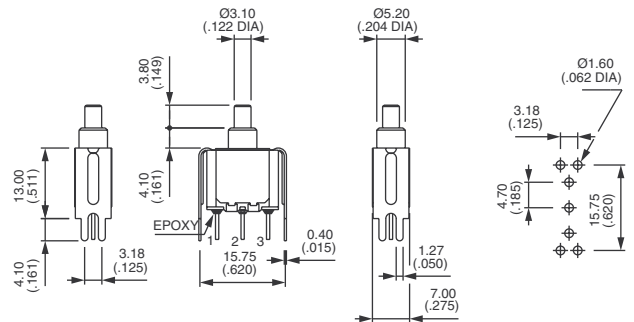
18235Y - 2X624



ON



MOM



Bipolaire

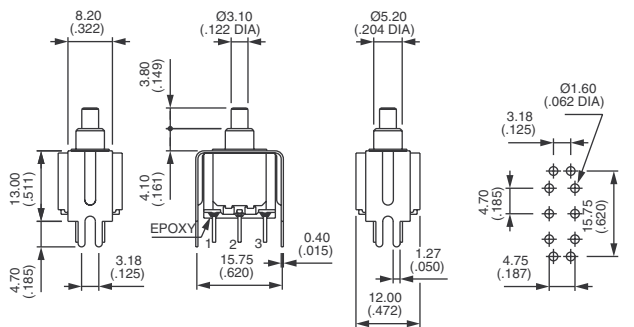
18245Y - 2X624



ON



MOM



X662 Encliquetable - picots droits

Unipolaire
18835 X662



ON



MOM

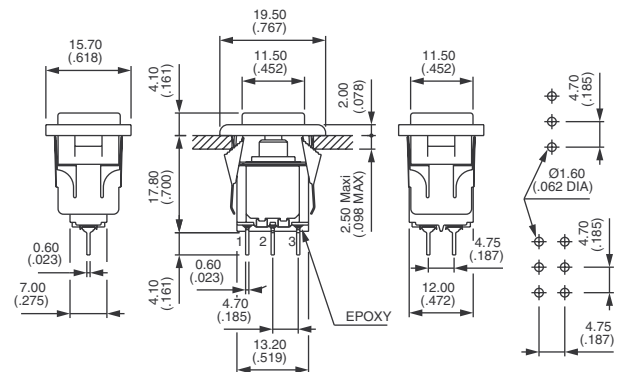
Bipolaire
18845 X662



ON



MOM





Série 18000

Poussoirs miniatures momentanés à sensation tactile

OPTIONS SPECIFIQUES (suite)

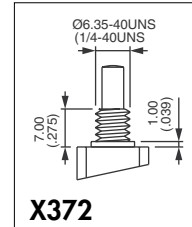


X371 Canon lisse \varnothing 6,25 mm (.246) (à la place du canon fileté standard).

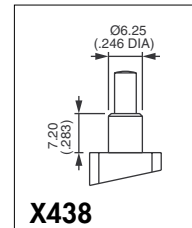
X372 Canon fileté plus court \varnothing 6,35 (1/4). Hauteur 7 mm (.274).

X386 Canon fileté \varnothing 6,35 mm (1/4) pour remplacer le canon lisse sur les modèles W, WW et Y.

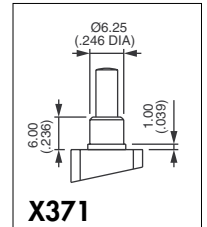
X438 Canon lisse \varnothing 6,25 mm (.246). Hauteur 7,2 mm (.283), sans épaulement



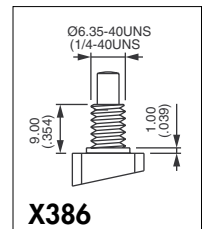
X372



X438

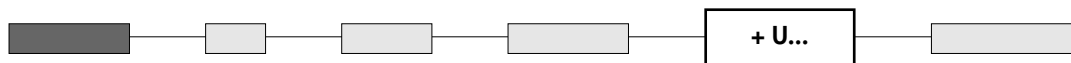


X371

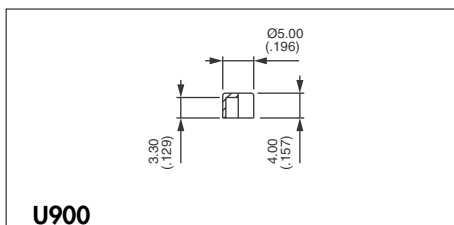


X386

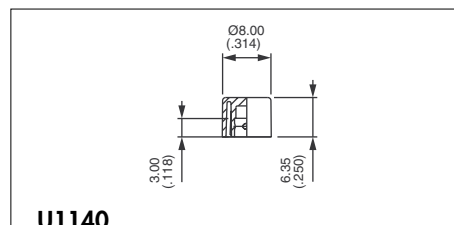
CABOCHONS



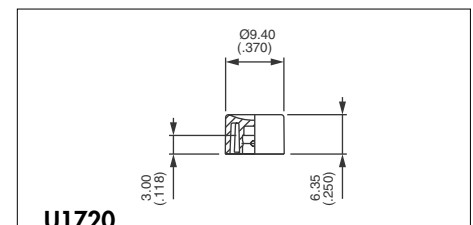
Cabochons pour boutons \varnothing 4 (.157) (-13, -3)



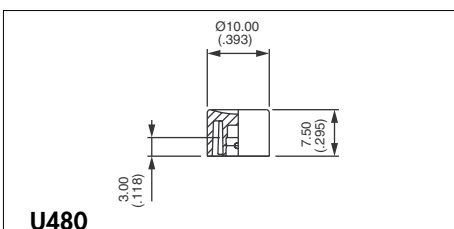
U900



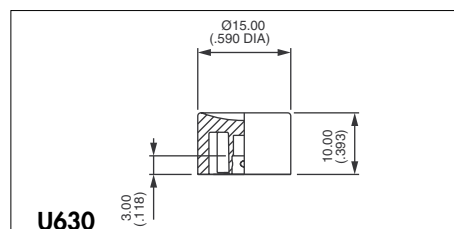
U1140



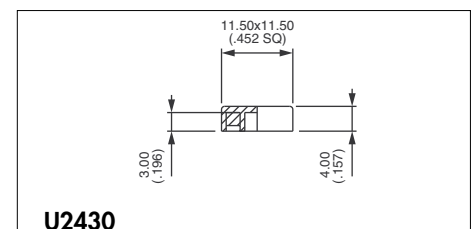
U1720



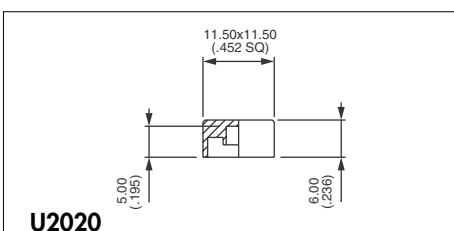
U480



U630



U2430



U2020

Carré

Couleurs cabochons

Remplacer dernier "0" par :

1	bleu	5	jaune
1/4	bleu foncé	6	rouge
2	noir	7	ivoire
3	vert	7/1	blanc
4	gris	9	orange

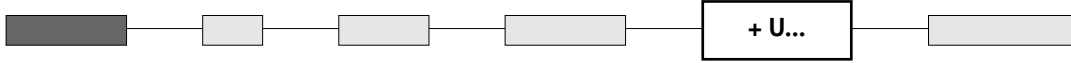
Série 18000

Poussoirs miniatures momentanés à sensation tactile

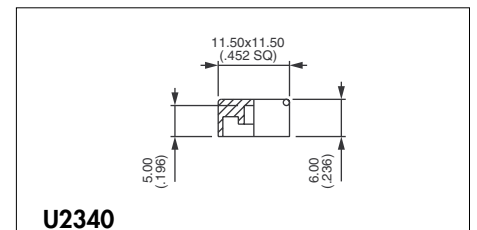
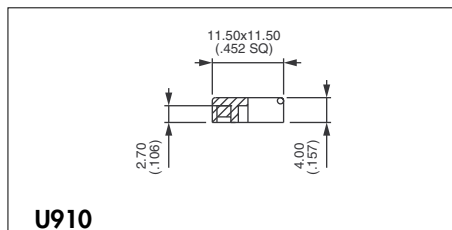
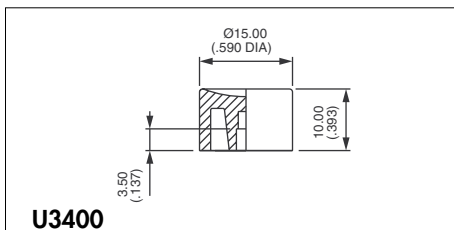
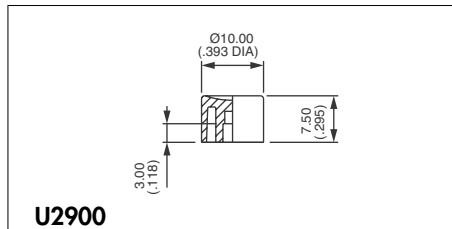
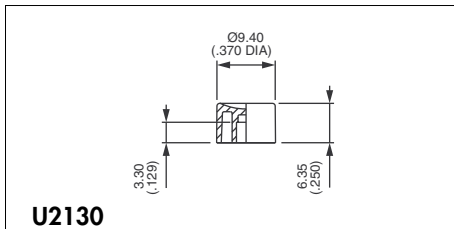
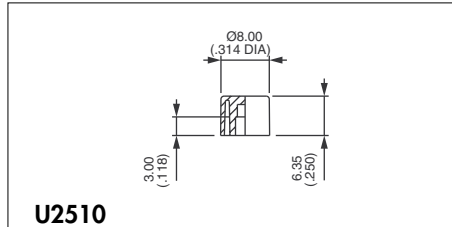
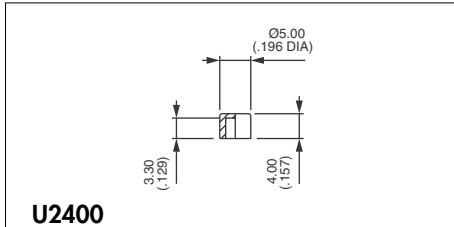
OPTIONS



CABOCHONS (suite)



Cabochons pour boutons Ø 3,1 (.122) (-5, -6)

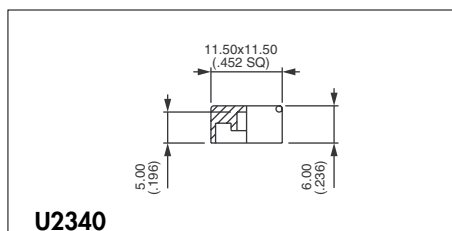
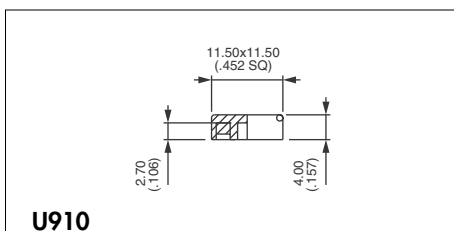


Coul. cabochons

Remplacer dernier "O" par :

- 1 bleu
- 1/4 bleu foncé
- 2 noir
- 3 vert
- 4 gris
- 5 jaune
- 6 rouge
- 7 ivoire
- 7/1 blanc
- 9 orange

Cabochons pour modèles 18800 et 188800X662





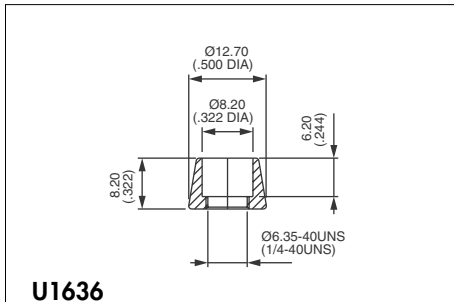
Série 18000

Poussoirs miniatures momentanés à sensation tactile

ECROUS ENJOLIVEURS

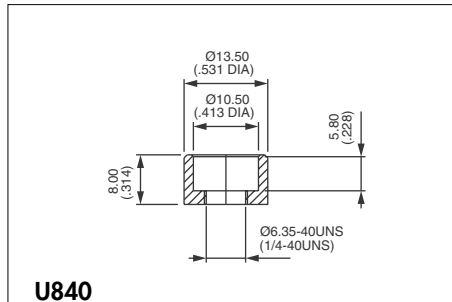
Pour modèles à canon fileté (18500 - 18700 - 18200 - 18900)

Chromés. A commander séparément.



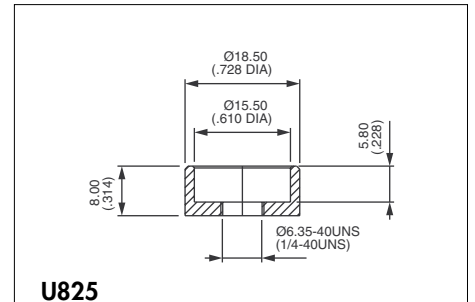
U1636

Pour cabochons U1140 et U2510



U840

Pour cabochons U480 et U2900



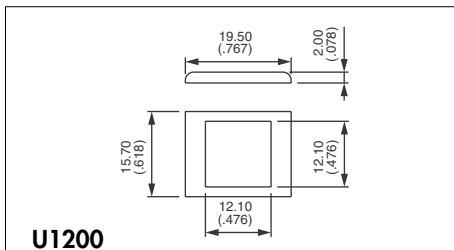
U825

Pour cabochons U630 et U3400

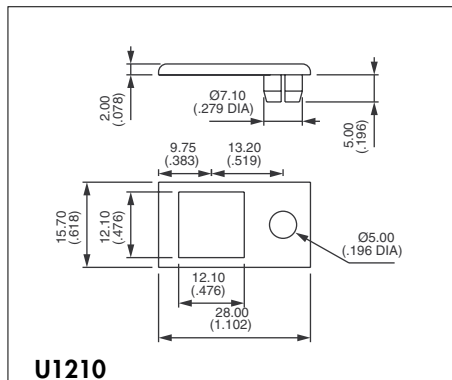
ENJOLIVEURS



Pour modèles encliquetables (18800 - 18800X662)



U1200



U1210

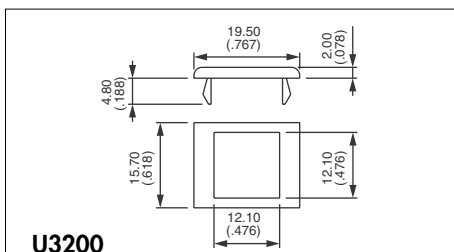
Pour LED Ø 5 - non fournie

Coul. enjoliveurs

Remplacer dernier "0" par :

- 1 bleu
- 1/4 bleu foncé
- 2 noir
- 3 vert
- 4 gris
- 5 jaune
- 6 rouge
- 7 ivoire
- 7/1 blanc
- 9 orange

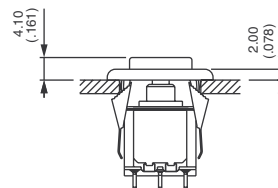
Pour modèles à fixation par étrier (18200Y et 18200YX624)



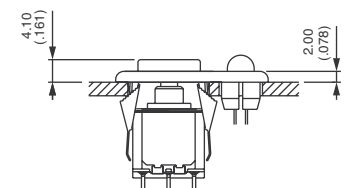
U3200

MONTAGE STANDARD SUR PANNEAU

Epaisseur du panneau avec enjoliveur : 1 mm (.039) à 2,5 mm (.098)



18800 + U910 + U1200



18800 + U910 + U1210

Série 18000

Poussoirs miniatures momentanés à sensation tactile

Pour courants forts

CARACTERISTIQUES ELECTRIQUES

- Pouvoir de coupure maxi. avec charge résistive :
3A 250Vca - 6A 125Vca - 7A 30Vcc
- Résistance de contact initiale : 20 mΩ max. sous 0,1A 3Vcc
- Résistance d'isolement : 200.000 MΩ mini. entre sorties et masse
- Rigidité diélectrique : 1.500 Veff. 50 Hz mini.
- Durée de vie électrique : 60.000 cycles en charge

CARACTERISTIQUES GENERALES

- Course : 0,90 mm (.035) environ
- Température d'utilisation :
-30°C à +85°C

MATERIAUX

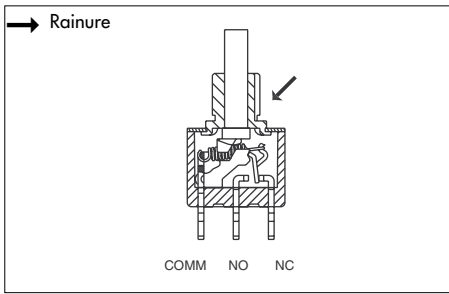
- Corps : diallylphtalate (DAP)
- Organe de commande : polyester chargé fibre de verre
- Canon : laiton nickelé
- Blindage : acier inoxydable
- Contacts : argent
- Etanchéité des sorties : résine époxy

B

Série 18000

Poussoirs miniatures momentanés à sensation tactile

Pour courants fort : 18600



- Canon fileté Ø 6,35 (1/4)
- Cosses à souder
- Sorties scellées par époxy

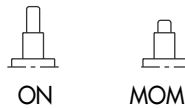
MODELES DE BASE



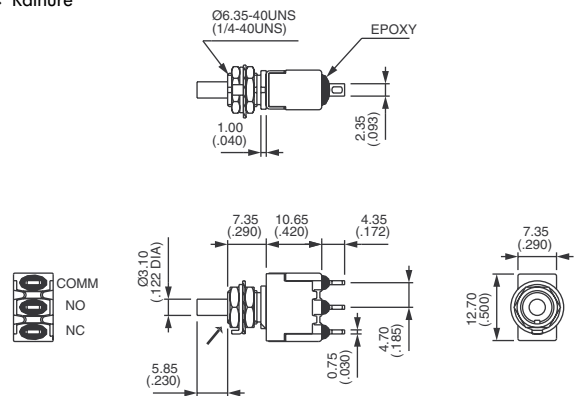
Unipolaire



18635A



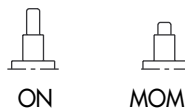
→ Rainure



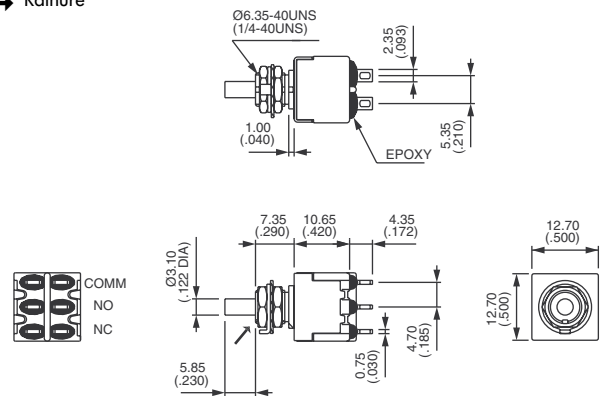
Bipolaire



18645A



→ Rainure



CABOCHONS



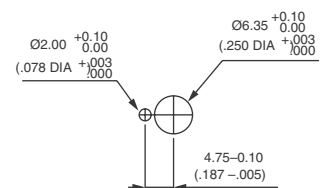
Ronds

U2400	Ø 5 (.196)
U2510	Ø 8 (.314)
U2130	Ø 9,4 (.370)
U2900	Ø 10 (.393)
U3400	Ø 15 (.590)

Carrés

U910	Hauteur 4 (.157)
U2340	Hauteur 6 (.236)

DECOUPE DU PANNEAU



Dessins cotés : voir "Cabochons pour boutons Ø 3,1 (.122)" sur les pages précédentes.