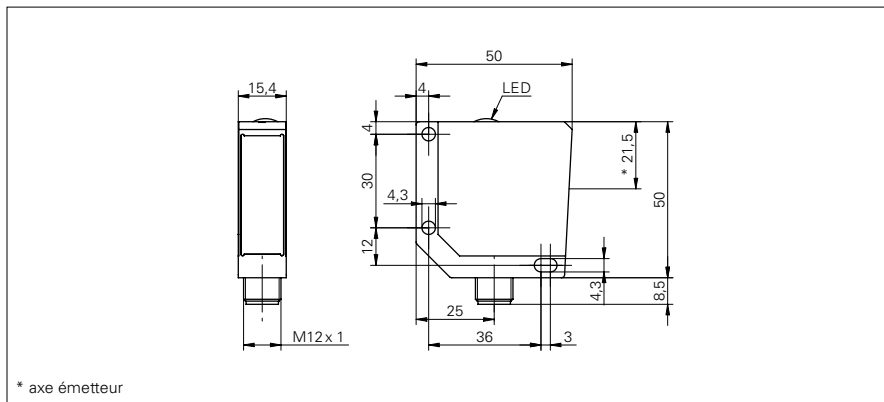


Barrières réflex

OPDM 16P5102/S14

Dessin d'encombrement



Données générales

Fonction	Barrière réflex laser
Source lumineuse	Diode laser rouge, pulsée
Portée de service S_b	11 m
Limite de portée S_n	12 m
Reproductibilité	< 1,5 mm pour 0 ... 0,5 m
Filtre de polarisation	oui
Indication encrassement / réglage	Indication réception clignotante
Indication réception	LED jaune
Réglage sensibilité	non
Classe laser	1
Distance foyer	400 mm
Longueur d'ondes	650 nm

Données électriques

Temps d'activation / désactivation	< 0,1 ms
Plage de tension +Vs	10 ... 30 VDC
Consommation max.	70 mA
Courant absorbé moyen	60 mA
Tension résiduelle Vd	< 2 VDC
Fonction de commutation	claire/sombre
Circuit de sortie	PNP
Courant de sortie	< 200 mA
Protégé contre courts-circuits	oui
Protégé contre inversion polarité	oui

Données mécaniques

Largeur / Diamètre	15,4 mm
Hauteur / Longueur	50 mm
Profondeur	50 mm
Forme du boîtier	parallélépipédique
Matériau du boîtier	Zinc moulé sous pression
Face avant (optique)	verre
Version de raccordement	Connecteur M12 4-pôles

Conditions ambiantes

Température de fonctionnement	-10 ... +50 °C
Classe de protection	IP 67

Photo



Schéma de raccordement

