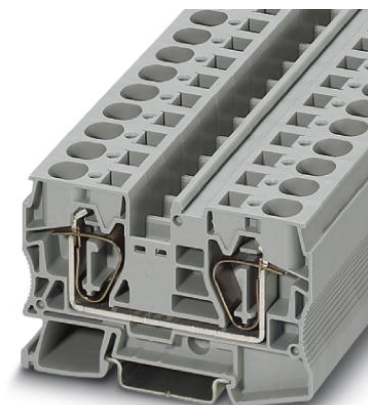


ST 16

Référence: 3036149



<http://eshop.phoenixcontact.de/phoenix/treeViewClick.do?UID=3036149>

Bloc de jonction simple, Mode de raccordement: Raccordement à ressort, Raccordement à ressort, section :0,2 mm² - 25 mm², AWG 24 - 4, Largeur: 12,2 mm, Coloris: gris, Type de montage: NS 35/15, NS 35/7,5



Informations sur le produit

Conforme à WEEE/RoHS depuis:
01.01.2003



Notez que les données indiquées ici sont issues du catalogue en ligne. Vous trouverez l'intégralité des informations et des données dans la documentation pour l'utilisateur sous <http://www.download.phoenixcontact.fr> Les conditions générales d'utilisation pour les téléchargements sur Internet sont applicables.

Caractéristiques commerciales

GTIN (EAN)	4017918819309
sales group	A600
Unité d'emballage	50 pcs.
Tarif douanier	85369010
Poids/Unité	0,03698 KG
Donnée de page de catalogue	Page 77 (CL-2009)

Données techniques

Généralités

Nombre d'étages	1
Nombre de connexions	2
Coloris	gris

Matériau isolant	PA
Classe d'inflammabilité selon UL 94	V0

Dimensions

Largeur	12,2 mm
Longueur	80 mm
Hauteur NS 35/7,5	51 mm
Hauteur NS 35/15	58,5 mm

Caractéristiques techniques

Courant de charge maximal	90 A (pour une section de conducteur de 25 mm ²)
Tension de choc assignée	8 kV
Degré de pollution	3
Catégorie de surtension	III
Groupe d'isolant	I
Connexion selon la norme	CEI 60947-7-1
Intensité nominale I _N	76 A
Tension nominale U _N	800 V
Paroi latérale ouverte	ja

Caractéristiques de raccordement

Section de conducteur rigide min.	0,2 mm ²
Section de conducteur rigide max.	25 mm ²
Section de conducteur souple min.	0,2 mm ²
Section de conducteur souple max.	16 mm ²
Section du conducteur AWG/kcmil min.	24
Section du conducteur AWG/kcmil max.	4
Section de conducteur souple avec embout sans cône d'entrée isolant max.	0,25 mm ²
	16 mm ²
Section de conducteur souple avec embout et cône d'entrée isolant min.	0,25 mm ²
Section de conducteur souple avec embout et cône d'entrée isolant max.	16 mm ²
2 conducteurs souples de même section avec TWIN-AEH et cône d'entrée isolant min.	1,5 mm ²
2 conducteurs souples de même section avec TWIN-AEH et cône d'entrée isolant max.	4 mm ²
Mode de raccordement	Raccordement à ressort

Longueur à dénuder	18 mm
Gabarit	A7

Approbations



Homologations BV, CB, CSA, CUL, DNV, GL, GOST, KR, LR, NK, UL, VDE-PZI

Homologations EX : IECEx, KEMA-EX

CSA

Tension nominale U_N	600 V
Intensité nominale I_N	85 A
AWG/kcmil	16-4

CUL

Tension nominale U_N	600 V
Intensité nominale I_N	85 A
AWG/kcmil	16-4

UL

Tension nominale U_N	600 V
Intensité nominale I_N	85 A
AWG/kcmil	16-4

Accessoires

Article	Désignation	Description
Connecteur mâle/adaptateur		
0201731	MPS-IH BK	Manchon isolant, Coloris: noir
0201689	MPS-IH BU	Manchon isolant, Coloris: bleu
0201702	MPS-IH GN	Manchon isolant, Coloris: vert
0201728	MPS-IH GY	Manchon isolant, Coloris: gris
0201676	MPS-IH RD	Manchon isolant, Coloris: rouge
0201715	MPS-IH VT	Manchon isolant, Coloris: violet
0201663	MPS-IH WH	Manchon isolant, Coloris: blanc

0201692	MPS-IH YE	Manchon isolant, Coloris: jaune
0201744	MPS-MT	Fiche de contrôle

Généralités

0812146	ZB 12,LGS:L1-N,PE	Repérage ZB, impression horizontale : 5 éléments, L1, L2, L3, N, PE, coloris : blanc
---------	-------------------	--

Montage

3036657	D-ST 16	Flasque d'extrémité, Longueur: 80 mm, Largeur: 2,2 mm, Hauteur: 51,1 mm, Coloris: gris
---------	---------	--

Outils

1206612	SZF 3-1,0X5,5	Tournevis, lame : 1,0 x 5,5 x 100 mm, longueur 180 mm
---------	---------------	---

Pontage

3005950	FBS 2-12	Pont enfichable, Nombre de pôles: 2, Coloris: rouge
3030886	RB ST 16-(2,5/4)	Pont réducteur, Nombre de pôles: 2, Coloris: rouge

Repérage

0812133	ZB 12:SO/CMS	Repérage ZB, 5 éléments, sectionnable, repérage spécial, impression selon indications du client
0812120	ZB 12:UNPRINTED	Ruban Zack, vierge : 5 éléments, pour repérage individuel avec stylo B-STIFT, ZB-T ou système CMS, un emballage permet de marquer 100 BJ
0809735	ZBF 12:UNBEDRUCKT	Ruban Zack, plat, vierge, 5 éléments, sectionnable, pour le repérage individuel

Schémas

Schéma électrique



Adresse

PHOENIX CONTACT SAS
52 Boulevard de Beaubourg Emerainville
F-77436 Marne La Vallée Cedex 2, France
Tél : +33/16017-9898
Télécopie : +33/16017-3797
<http://www.phoenixcontact.com/fr>



© 2010 Phoenix Contact
Sous réserve de modifications techniques